

Instituto Português da  Qualidade



MINISTÉRIO DA ECONOMIA, DA INOVAÇÃO E DO DESENVOLVIMENTO

Março 2010

Balanco Social 2009

INTRODUÇÃO	2
------------------	---

RECURSOS HUMANOS

Comparação da Distribuição dos Efectivos por Grupo Profissional em cada Serviço entre 31-12-2008 e 31-12-2009.....	4
Comparação dos Efectivos por Serviço e Situação Profissional nos anos de 2008 e 2009	4
Distribuição dos Efectivos por Serviço e Situação profissional	5
Distribuição dos Efectivos por Serviço e por Sexo	5
Distribuição dos Efectivos por Situação Profissional	6
Taxa de Vínculo	6
Taxa de Feminização	6
Evolução dos Efectivos	6
Taxa de Evolução de Efectivos	7
Distribuição dos Efectivos por Grupo Profissional	8
Taxa de Tecnicidade	8
Taxas de Enquadramento (Global e Feminização)	9
Distribuição dos Efectivos por Estrutura Habilitacional	10
Distribuição dos Efectivos por Habilitações Literárias e Sexo	10
Taxas de Formação Superior (Global)	11
Taxas de Formação Superior (Global, Feminização e Masculinização)	11
Estrutura Etária dos Efectivos	12
Nível Etário Médio	12
Distribuição dos Efectivos por Níveis Etários.....	12
Caracterização Etária dos Efectivos	13
Relação entre as variáveis "Habilitações Literárias" e "Idade"	13
Caracterização Etária dos Grupos Profissionais e sua distribuição por Sexo	14
Distribuição dos Efectivos por Estrutura de Antiguidade na Carreira ou Cargo	15
Estrutura de Antiguidade na Carreira ou Cargo	15
Distribuição dos Efectivos por Níveis de Antiguidade	16
Movimento de Saídas	17
Movimento de Entradas	18
Taxas de Entradas e Saídas	18
Mudanças de Posição Remuneratória	19
Taxas de Promoções e Evolução na Carreira.....	19
Absentismo	20
Taxa de Absentismo	20
Absentismo por Departamento	21
Absentismo por Carreira	22

FORMAÇÃO PROFISSIONAL

Número de Trabalhadores por Serviço, Abrangidos por Acções de Formação	23
Taxa de Participação	23
Distribuição por Situação Profissional	23
Distribuição dos Participantes por Grupo Profissional	24
Distribuição das Horas de Formação por Grupo Profissional	24
Custos Totais de Formação	25
Custos de Formação por Serviço	25
Formação Profissional - Dados Comparativos	26
Evolução do nº de Participantes	26
Evolução do nº de Horas	26
Evolução dos Custos de Formação	26

CONCLUSÕES	27
------------------	----

ANEXOS	28
--------------	----

INTRODUÇÃO

O Balanço Social é o documento onde, de forma sistemática e tanto quanto possível quantificada, se recolhem e tratam os dados relevantes para a caracterização da realidade social da organização.

Agrupando um conjunto exaustivo de elementos estatísticos sobre os recursos humanos e sua evolução, pretende-se que o presente Balanço Social constitua um valioso meio de informação e um importante instrumento de gestão, na medida em que só o conhecimento rigoroso de “quem somos”, “o que somos” e “quantos somos” nos permitirá definir as metas a atingir e a política de gestão adequada à sua concretização.

Com a publicação do Decreto-Lei 142/2007 de 27 de Abril e posteriormente da Portaria 540/2007, de 30 de Abril, o Instituto Português da Qualidade, I.P. conheceu os seus Novos Estatutos e consequentemente a sua nova Orgânica Interna, que entrou em vigor em Janeiro de 2008.

Neste Balanço Social considerou-se a estrutura orgânica em vigor no Instituto, comparando-se os dados por serviço basicamente com o ano de 2008. As comparações evolutivas com mais de 2 anos apenas serão feitas relativamente ao nº de efectivos e suas características e formação profissional.

A estrutura orgânica actual do IPQ é a seguinte:

CD – Apenas contem o Conselho Directivo do IPQ

AJ – Assessoria Jurídica

DAG – Departamento de Administração Geral.

UFP – Unidade Financeira e Patrimonial, inserida no DAG

DIDAE – Departamento de Informação, Desenvolvimento e Assuntos Europeus, que se encontra dividido em duas Unidades:

UPQ – Unidade de Promoção e Qualidade

UAE – Unidade de Assuntos Europeus

DMET – Departamento de Metrologia, que se divide em duas Unidades:

UMCA – Unidade de Metrologia Científica e Aplicada

UML – Unidade de Metrologia Legal

DNOR – Departamento de Normalização, que se divide em duas Unidades:

UDN – Unidade de Desenvolvimento de Normas

UPDN – Unidade de Promoção e Distribuição de Normas

Este Balanço Social foi elaborado na óptica dos Postos de Trabalho existentes em 31 de Dezembro de 2009.

Dados Técnicos

1. A elaboração do presente documento teve por base o “esquema-tipo” de Balanço Social, utilizado nos anos anteriores, para que seja possível proceder a uma análise comparativa.
2. O presente documento divide-se em dois capítulos: Recursos Humanos e Formação Profissional, dos quais fazem parte diversas rúbricas, que abarcam os aspectos mais relevantes de cada matéria.
3. A maioria dos dados têm como data de referência 31 de Dezembro de 2009, com excepção de “Entradas”, “Saídas”, “Absentismo” e “Formação Profissional”, que abrangem a realidade do ano inteiro.
4. Com a entrada em vigor da Lei 12-A/2008, de 27 de Fevereiro, foram aprovadas as novas carreiras gerais da Administração Pública, tendo havido aglutinações de várias carreiras:, o que veio de certo modo alterar alguns dos totais em análise. Assim sendo, as novas carreiras são as seguintes:
 - **Técnico Superior** – Abarca as antigas carreiras de Técnico Superior e carreira Técnica. No caso do presente BS e apenas para efeitos de apresentação de dados, engloba também os Especialistas de Informática, o Investigador e os Prestadores de Serviços a exercer funções equivalentes a esta carreira.
 - **Assistente Técnico** – Abarca as antigas carreiras de Técnico Profissional, Administrativa e Tesoureiro;
 - **Assistente Operacional** – Engloba as antigas carreiras de Auxiliar Administrativo e Auxiliar Técnico.
5. Em anexo consta
 - Formulário anexo ao DL 190/96, de 9 de Outubro;
 - Mapa de Efectivos a 31 de Dezembro de 2009
 - Mapa de Formação 2009

RECURSOS HUMANOS

Em 31 de Dezembro de 2009 o efectivo global do Instituto era de **87** colaboradores, registando um decréscimo de **6,45%** relativamente à mesma data de 2008 (93 colaboradores), o que vem manter a tendência decrescente que se tem vindo a verificar nos últimos anos.

Conforme poderá ser observado nos mapas e gráficos que seguidamente se apresentam, houve uma redução de 6 no nº de efectivos, devendo-se esta redução a situações de aposentação e pessoal em Mobilidade Interna.

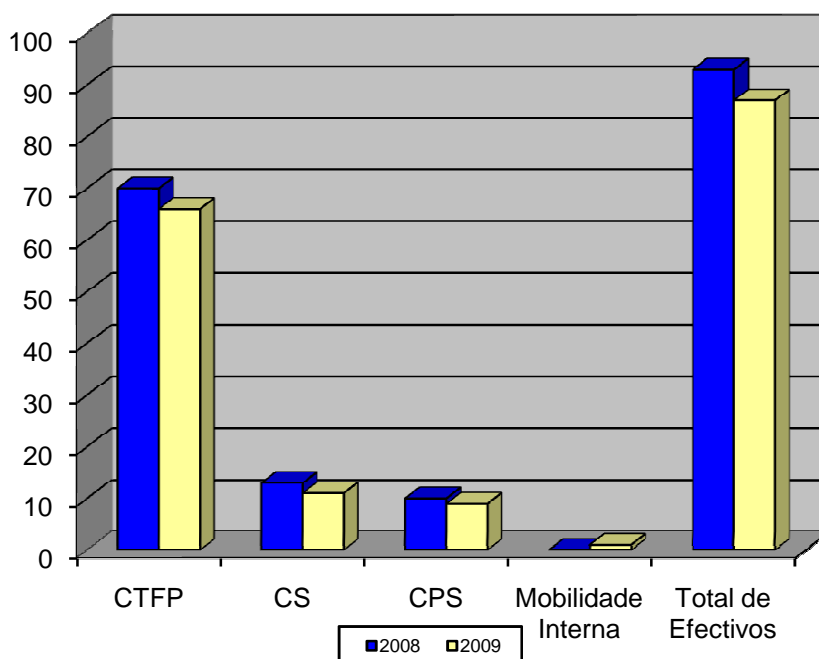
Esta redução de efectivos, que se vem registando ao longo dos últimos anos, tem vindo a constituir uma preocupação devido à impossibilidade de novas admissões que permitissem repor o nível do efectivo global face ao previsto no Mapa de Postos de Trabalho devidamente aprovado pela Tutela e pelo Ministério das Finanças que é de 99 trabalhadores.

Para fazer face a este problema de falta de efectivos, tem o IPQ sido forçado a recorrer à celebração de contratos de prestação de serviços técnicos para poder satisfazer integralmente as obrigações que lhe estão confiadas

Comparação da Distribuição dos Efectivos por Situação Profissional entre 31-12-2008 e 31-12-2009

Sit. Profissional	Contrato de Trabalho em Funções Públicas (CTFP)		Comissões de Serviço (CS)		Contrato de Prestação de Serviços (CPS)		Mobilidade Interna (MI)	
	2008	2009	2008	2009	2008	2009	2008	2009
Nº de Efectivos								
TOTAL	70	66	13	11	10	9	0	1
TOTAL DE EFECTIVOS EM 2008					93			
TOTAL DE EFECTIVOS EM 2009					87			

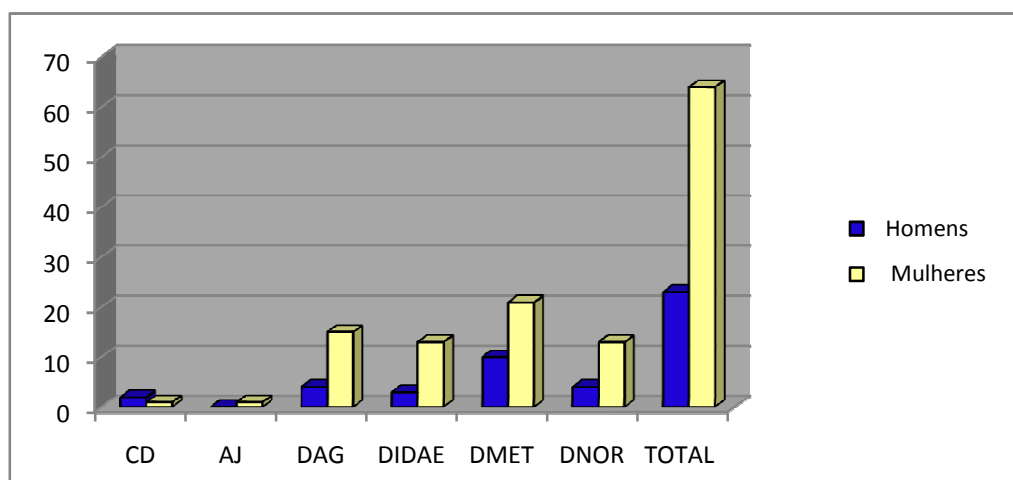
Comparação do Efectivo por Serviço e Situação Profissional nos Anos de 2008 e 2009



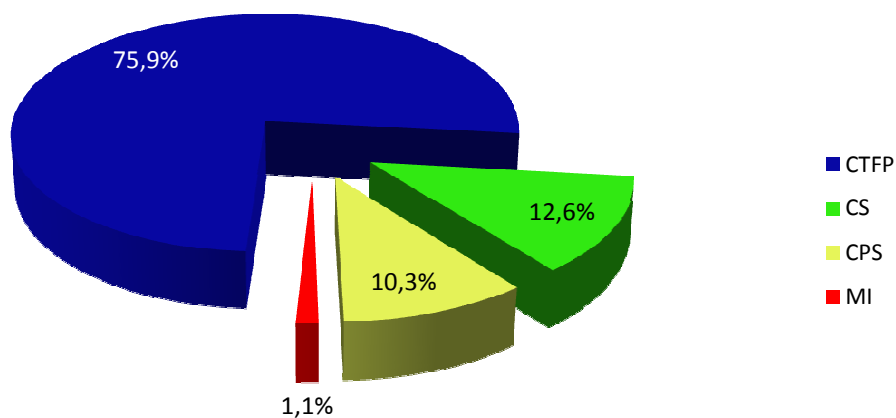
Distribuição do Efectivo por Serviço e Situação Profissional

SITUAÇÃO PROFISSIONAL	CTFP		CS		CPS		MI		SUB-TOTAL				TOTAL		
	SERVIÇO	H	M	H	M	H	M	H	M	H	%	M	%	%	
CD				2	1					2	67	1	33	3	3,4
Sub Total	0	0	2	1	0	0	0	0	2	67	1	33	3	3,4	
AJ						1				0	0	1	100	1	1,1
Sub Total	0	0	0	0	0	1	0	0	0	0	1	100	1	1,1	
DAG		3	8	1						4	33	8	67	12	13,8
UFP			6		1					0	0	7	100	7	8,0
Sub Total	3	14	1	1	0	0	0	0	4	21	15	79	19	21,8	
DIDAE			2	1						1	33	2	67	3	3,4
UPQ	2	4				1				2	29	5	71	7	8,0
UAE			5					1		0	0	6	100	6	6,9
Sub Total	2	11	1	0	0	1	0	1	3	19	13	81	16	18,4	
DMET			7	1						1	13	7	88	8	9,2
UMCA	3	8		1	3	3				6	33	12	67	18	20,7
UML	2	2	1							3	60	2	40	5	5,7
Sub Total	5	17	2	1	3	3			10	32	21	68	31	35,6	
DNOR			1	1						1	50	1	50	2	2,3
UDN			7			1				1	13	7	88	8	9,2
UPDN	2	4		1						2	29	5	71	7	8,0
Sub Total	2	12	1	1	1	0			4	24	13	76	17	19,5	
TOTAL		12	54	7	4	4	5	0	1	23		64		87	
%		13,79	62,07	8,05	4,60	4,60	5,75	0,00	1,15	26,44		73,56		100,0	
TOTAL DE EFFECTIVOS		66		11		9		1							
%		75,9		12,6		10,3		1,1							

Distribuição do Efectivo por Serviço e por Sexo



Distribuição do Efectivo por Situação Profissional



Taxa de Vínculo

CTFP/ Efectivos Globais = **75,9%**

(Pessoal em C.S. + C.P.S. + M.I.) / Efectivos Globais = **24,1%**

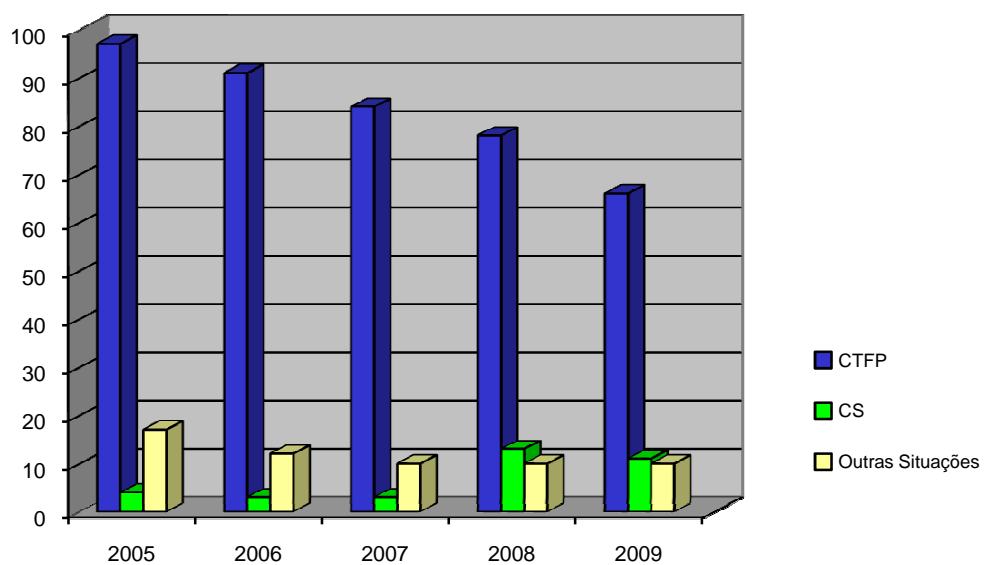
Taxa de Feminização

Total Mulheres / Efectivos Globais = **73,6%**

Evolução do Efectivo

	2005	2006	2007	2008	2009	Diferença Percentual (05-06)	Diferença Percentual (06-07)	Diferença Percentual (07-08)	Diferença Percentual (08-09)
CTFP	97	91	84	70	66	-6,2%	-7,7%	-16,7%	-5,7%
CS	4	3	3	13	11	-25,0%	0,0%	333,3%	-15,4%
Outras Situações	17	12	10	10	10	-29,4%	-16,7%	0,0%	0,0%
Total	118	106	97	93	87	-10,2%	-8,5%	-4,1%	-6,5%

Evolução dos Efectivos nos últimos 5 anos



Taxa de Evolução de Efectivos

Evolução do Efectivo entre 2008 e 2009/ Efectivos Globais no final de 2009 = **-6,5%**

Distribuição dos Efectivos por Grupo Profissional

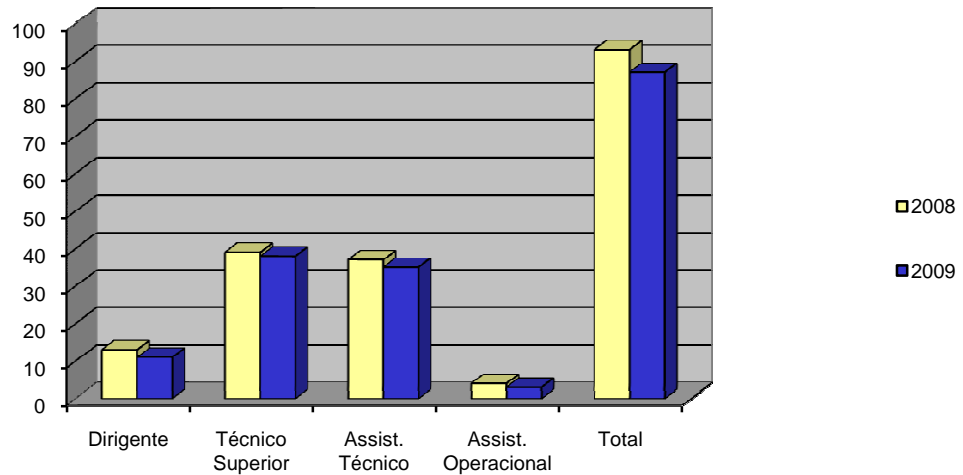
GRUPO PROFISSIONAL		DIRIGENTE	TÉCNICO SUPERIOR	ASSISTENTE TÉCNICO	ASSISTENTE OPERACIONAL	TOTAL	%	
CD	CTFP					0	0	
	CS	3				3	100	
	CPS					0	0	
SUB TOTAL		3	0	0	0	3		
AJ	CTFP					0	0	
	CS					0	0	
	CPS		1			1	100	
SUB TOTAL		0	1	0	0	1		
DAG	CTFP		3	7	1	11	58	
	CS	1				1	5	
	CPS					0	0	
	SUB TOTAL		1	3	7	1	12	
	UFP	CTFP			5	1	6	32
		CS	1				1	5
	CPS					0	0	
SUB TOTAL		1	0	5	1	7		
SUB TOTAL		2	3	12	2	19		
DIDAE	CTFP	1		2		3	19	
	CS					0	0	
	CPS					0	0	
	SUB TOTAL		1	0	2	0	3	
	UPQ	CTFP		2	2	1	5	31
		CS					0	0
	CPS		1			1	6	
SUB TOTAL		0	3	2	1	6		
UAE	CTFP		6			6	38	
	CS					0	0	
	CPS					0	0	
	MI		1			1	6	
SUB TOTAL		0	7	0	0	7		
SUB TOTAL		1	10	4	1	16		
DMET	CTFP	1	2	5		8	26	
	CS					0	0	
	CPS					0	0	
	SUB TOTAL		1	2	5	0	8	
	UMCA	CTFP	1	8	3		12	39
		CS					0	0
	CPS		6			6	19	
SUB TOTAL		1	14	3	0	18		
UML	CTFP	1	3	1		5	16	
	CS					0	0	
	CPS					0	0	
SUB TOTAL		1	3	1	0	5		
SUB TOTAL		3	19	9	0	31		
DNOR	CTFP	1		1		2	12	
	CS					0	0	
	CPS					0	0	
	SUB TOTAL		1	0	1	0	2	
	UDN	CTFP		3	4		7	41
		CS					0	0
	CPS		1			1	6	
SUB TOTAL		0	4	4	0	8		
UPDN	CTFP	1	1	5		7	41	
	CS					0	0	
	CPS					0	0	
SUB TOTAL		1	1	5	0	7		
SUB TOTAL		2	5	10	0	17		
TOTAL	CTFP	6	28	35	3	72	83	
	CS	5	0	0	0	5	6	
	CPS	0	9	0	0	9	10	
	MI	0	1	0	0	1	1	
	Nº	11	38	35	3	87		
		% 13	44	40	3			

Taxa de Tecnicidade

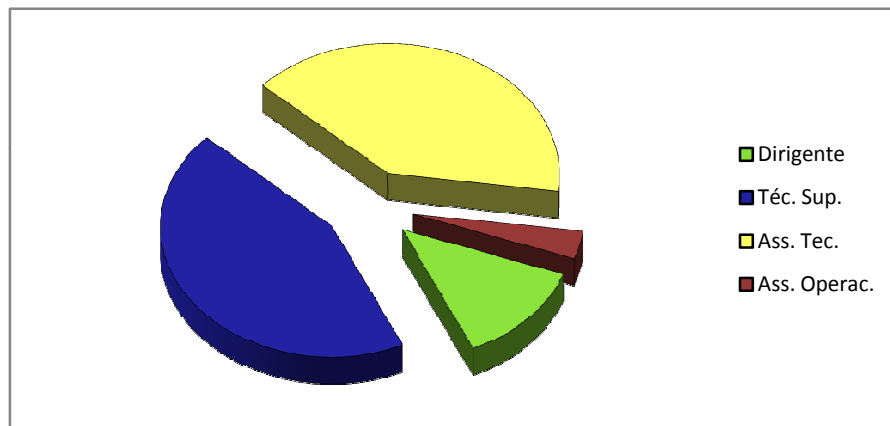
(Pessoal Dirigente + Téc. Sup. + Assistente Técnico) / Efectivos Globais = **96,6%**

Comparada com o ano anterior e seguindo o mesmo raciocínio de cálculo, a Taxa de Tecnicidade teve um aumento de 14,9% em relação a 2008, embora esta situação se deva essencialmente ao facto de ter havido a junção das antigas carreiras Administrativa e Técnica Profissional numa só - Assistente Técnico.

Distribuição dos Efectivos por Grupo Profissional



Peso Relativo dos Grupos Profissionais



Taxa de Enquadramento = Pessoal Dirigente / Efectivos Globais = **12,6%**

Taxa de Enquadramento (Feminização) = Pessoal Dirigente Feminino / Efectivos Globais = **4,6%**

A Taxa de Enquadramento Global apresenta um decréscimo de 1,6% relativamente ao ano 2008, devido à redução do pessoal Dirigente por motivo de aposentação.

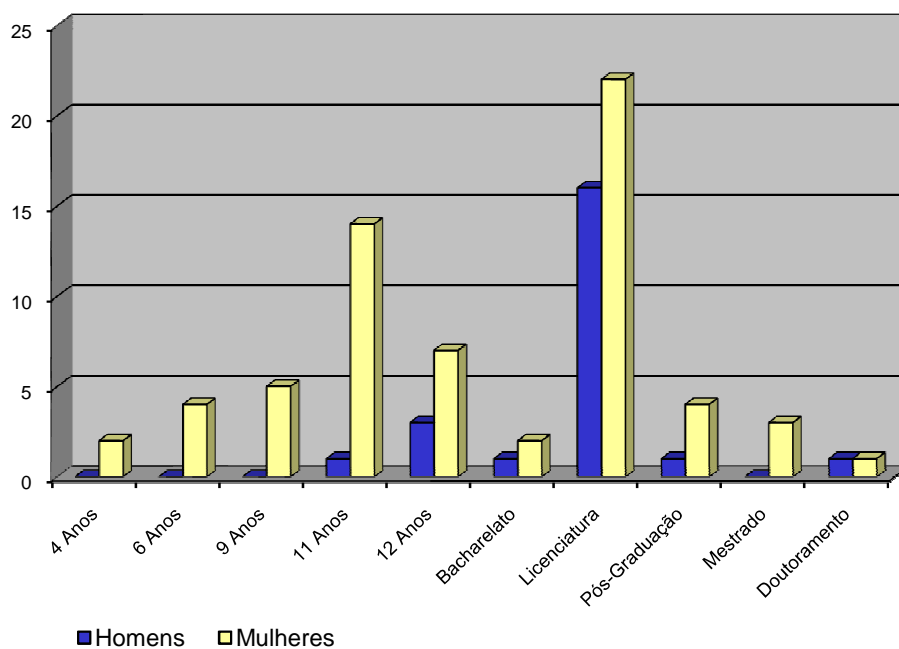
A média passa a ser aproximadamente de 1 dirigente por cerca de 8 pessoas.

A Taxa de Enquadramento (feminização) encontra-se praticamente igual à do ano passado. Continua a registar-se a existência dum número inferior de mulheres (4) ocupando cargos de dirigentes num total de 64, em comparação com o efectivo Masculino, onde existem 7 dirigentes num total de 23 homens.

Distribuição dos Efectivos por Estrutura Habilitacional

SITUAÇÃO PROFISSIONAL	ESTRUTURA HABILITACIONAL	4 ANOS	6 ANOS	9 ANOS	11 ANOS	12 ANOS	BACHARELATO	LICENCIATURA	PÓS-GRADUAÇÃO	MESTRADO	DOUTORAMENTO
CTFP	H				1	3	1	7			
	M	2	4	5	14	7	2	15	2	3	
	SUB TOTAL	2	4	5	15	10	3	22	2	3	0
CS	H							7			
	M							4			
	SUB TOTAL	0	0	0	0	0	0	11	0	0	0
CONTRATO	H							2	1		1
	M							2	2		1
	SUB TOTAL	0	0	0	0	0	0	4	3	0	2
MI	H										0
	M							1			1
	SUB TOTAL	0	0	0	0	0	0	1	0	0	1
TOTAL	H	0	0	0	1	3	1	16	1	0	1
	%	0	0	0	4	13	4	70	4	0	4
	M	2	4	5	14	7	2	22	4	3	1
	%	3	6	8	22	11	3	34	6	5	2
Nº	2	4	5	15	10	3	38	5	3	3	2
	2	5	6	17	11	3	44	6	3	3	2

Distribuição dos Efectivos por Habilitações Literárias e Sexo



Taxa de Formação Superior

[(Bacharelato + Licenc.+Pós-Graduação+Mestrado+Doutoramento)] / Efectivos Globais = **58,6%**

Taxa de Formação Superior (Feminização)

[(Bacharelato+Licenciatura+Pós-Graduação+Mestrado) (mulheres)] / Efectivos Globais = **36,8%**

Taxa de Formação Superior (Masculinização)

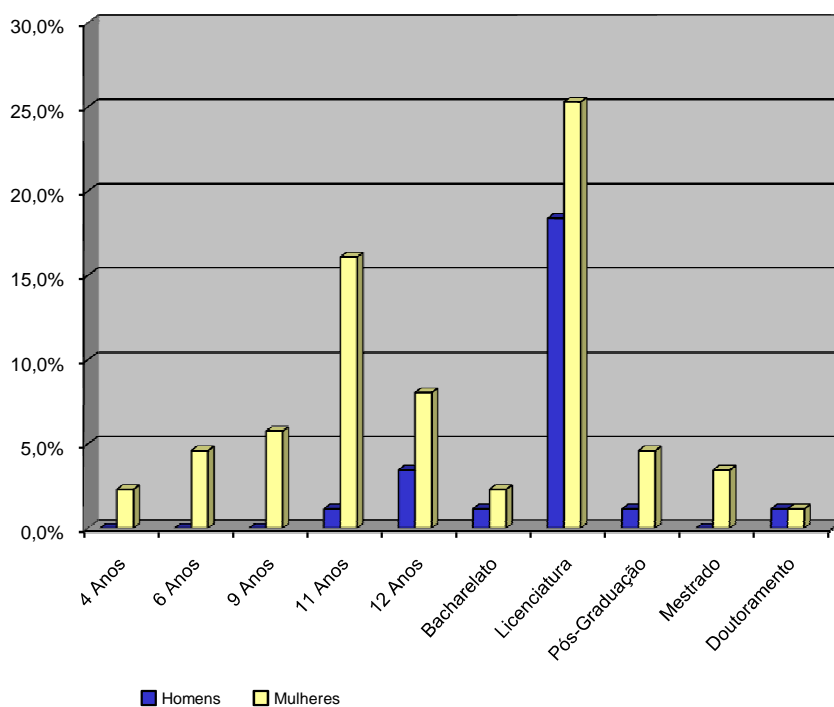
[(Bacharelato+Licenciatura+Pós-Graduação+Mestrado) (homens)] / Efectivos Globais = **21,8%**

De acordo com a informação fornecida na página anterior, podemos constatar que continua a existir um valor bastante elevado de indivíduos com licenciatura, que se vai traduzir numa Taxa de Formação Superior de 58% ou seja, mais de metade dos colaboradores têm formação universitária.

Ao efectuar o cruzamento das variáveis "Habilitações Literárias" e "Sexo", podemos verificar que se mantém a existência de níveis habilitacionais menos elevados na população feminina. Com efeito, até 12 anos de escolaridade a população feminina acumula 50% dos seus efectivos, contra apenas 17% no caso dos homens.

No gráfico seguinte é possível observar a relação existente entre as habilitações literárias e o sexo, atendendo ao efectivo masculino (29 Homens) e feminino (64 Mulheres).

Relação Entre as Habilitações Literárias e o Sexo (percentagem)

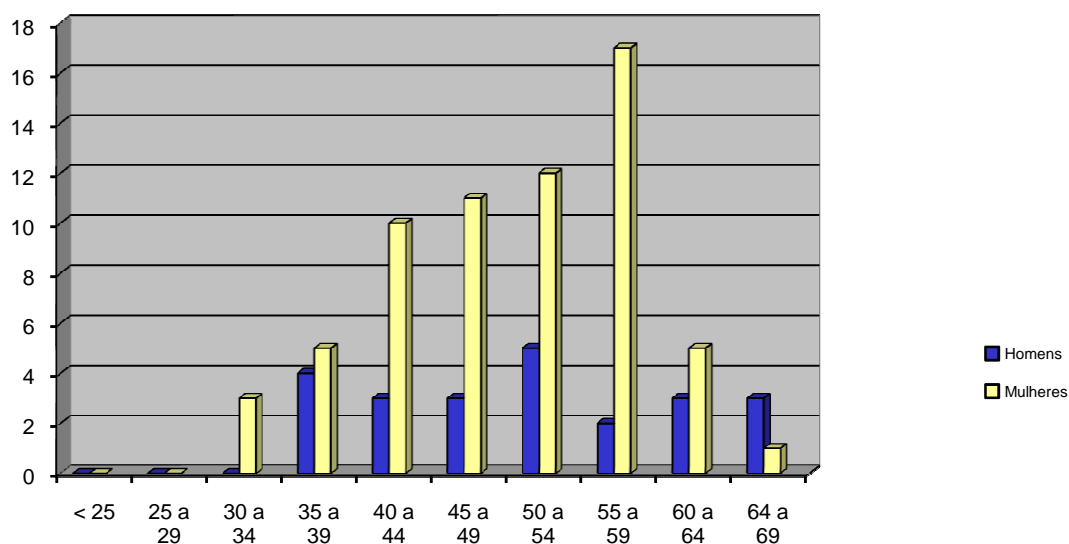


Estrutura Etária dos Efectivos

SITUAÇÃO PROFISSIONAL	ESCALÕES ETÁRIOS	< 25	25 a 29	30 a 34	35 a 39	40 a 44	45 a 49	50 a 54	55 a 59	60 a 64	65 a 69	TOTAL
		CTFP	H				1	2	3	3	2	
	M				2	9	10	12	16	4	1	54
	SUB TOTAL		0	0	3	11	13	15	18	4	2	66
CS	H							2		3	2	7
	M				1		1		1	1		4
	SUB TOTAL	0	0	0	1	0	1	2	1	4	2	11
CPS	H				3	1						4
	M			3	1	1						5
	SUB TOTAL	0	0	3	4	2	0	0	0	0	0	9
MI	H											0
	M				1							1
	SUB TOTAL	0	0	0	1	0	0	0	0	0	0	1
TOTAL	H	0	0	0	4	3	3	5	2	3	3	23
	M	0	0	3	5	10	11	12	17	5	1	64
	Nº	0	0	3	9	13	14	17	19	8	4	87
%	Simplex	0	0	3	10	15	16	20	22	9	5	
	Acumulada	0	0	3	14	29	45	64	86	95	100	

Nível Etário Médio = Soma das Idades / Efectivos Globais = 50,1

Distribuição dos Efectivos por Níveis Etários



Caracterização Etária dos Efectivos

Ao efectuar uma breve análise da Estrutura Etária do Efectivo, podemos salientar os seguintes aspectos:

- O nível etário médio é de 50,1 anos, sendo que 63% do efectivo global é composto por indivíduos com menos de 55 anos e apenas 15% dos colaboradores têm idade superior a 60 anos.

- A média de idades dos colaboradores do sexo feminino (50,6 anos), é ligeiramente superior à média de idades dos colaboradores do sexo masculino (48,9 anos).

Relação entre as Habilitações Literárias e a Idade

Grupo Etário	< 25	25 a 29	30 a 34	35 a 39	40 a 44	45 a 49	50 a 54	55 a 59	60 a 64	65 a 69	TOTAL
Nível Habilitacional											
4 Anos de Escolaridade									1	1	2
6 Anos de Escolaridade								3	1		4
9 Anos de Escolaridade				1	2			2			5
11 Anos de Escolaridade				2	2	7	4	1	1		17
12 Anos de Escolaridade			2	2	2	2					8
Bacharelato							3				3
Licenciatura			1	6	5	6	5	8	5	2	38
Pós-Graduação			2	1		1		1			5
Mestrado				1	1			1			3
Doutoramento				2							2
	0	0	3	9	13	14	17	19	8	4	87
Percentagem	0,0	0,0	3,4	10,3	14,9	16,1	19,5	21,8	9,2	4,6	
Percentagem Acumulada	0,0	0,0	3,4	13,8	28,7	44,8	64,4	86,2	95,4	100,0	

O cruzamento entre as variáveis "Idade" e "Nível Habilitacional" permite-nos não só acrescentar alguns dados relativamente à caracterização actual do efectivo, como também efectuar algumas considerações sobre a tendência global da sua evolução.

O grupo etário com maior número de Licenciaturas é o dos 55 a 59 anos.

Existem 2 doutorados relativamente jovens, enquadrando-se na classe dos 40 a 44.

A escolaridade ao nível do 4º ano encontra-se nos níveis etários superiores a 60 anos.

Caracterização Etária dos Grupos Profissionais e sua Distribuição por sexo

GRUPO PROFISSIONAL	ESCALÕES ETÁRIOS	< de 25	25 a 29	30 a 34	35 a 39	40 a 44	45 a 49	50 a 54	55 a 59	60 a 64	65 a 69	TOTAL
		1 e 2	3	4	5	6	7	8	9	10	11	%
DIRIGENTE	H							2		3	2	7
	M				1		1		1	1		4
	SUB TOTAL	0	0	0	1	0	1	2	1	4	2	11
TÉC.SUPERIOR	H				4	1	2	2	2			11
	M			3	2	5	5	4	7	1		27
	SUB TOTAL	0	0	3	6	6	7	6	9	1	0	38
ASSISTENTE TÉCNICO	H					2	1	1			1	5
	M				2	4	5	8	8	3		30
	SUB TOTAL	0	0	0	2	6	6	9	8	3	1	35
ASSISTENTE OPERACIONAL	H											0
	M					1			1		1	3
	SUB TOTAL	0	0	0	0	1	0	0	1	0	1	3
TOTAL		0	0	3	9	13	14	17	19	8	4	87

Face aos dados apresentados no quadro acima, podemos verificar que existem algumas diferenças relativamente à estrutura etária dos diversos grupos profissionais.

O grupo profissional "**Assistente Operacional**", apresenta uma média de idades de 56 anos. Um pouco "menos jovem" é o grupo dos "**Dirigentes**" com uma média de idades de 57 anos. Seguem-se os "**Assistente Técnicos**" com 51 e por fim os "**Técnicos Superiores**" com 47 anos .

Cruzando os dados relativos ao "Grupo Profissional" com a distribuição do efectivo por "Sexo", verifica-se que apenas no caso dos Dirigentes a maioria são homens. Nos restantes grupos profissionais a maior parte são mulheres, sendo a diferença mais acentuada, a verificada no grupo dos "Assistentes Técnicos" (30 mulheres para 5 homens).

Distribuição dos Efectivos por Estrutura de Antiguidade na Carreira ou Cargo

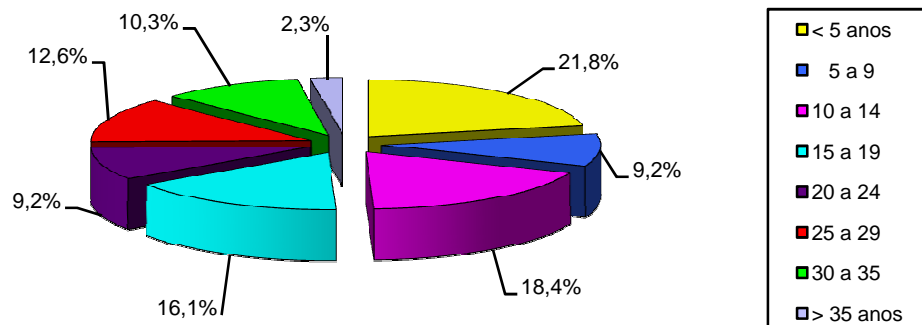
GRUPO	ESTRUTURA DE ANTIGUIDADE	< 5 anos	De 5 a 9	De 10 a 14	De 15 a 19	De 20 a 24	De 25 a 29	De 30 a 35	>35 anos	TOTAL
		1	2	3	4	5	6	7	8	
PROFISSIONAL										
DIRIGENTE	H	5	2							7
	M	4								4
	SUB TOTAL	9	2	0	0	0	0	0	0	11
	%	82	18	0	0	0	0	0	0	
TEC.SUPERIOR	H	4	2	1	1		2	1		11
	M	6	1	7	6	2	2	2	1	27
	SUB TOTAL	10	3	8	7	2	4	3	1	38
	%	26	8	21	18	5	11	8	3	
ASSISTENTE TÉCNICO	H		1	2		2				5
	M		2	6	6	3	6	6	1	30
	SUB TOTAL	0	3	8	6	5	6	6	1	35
	%	0	9	23	17	14	17	17	3	
ASSISTENTE OPERACIONAL	H									0
	M				1	1	1			3
	SUB TOTAL	0	0	0	1	1	1	0	0	3
	%	0	0	0	33	33	33	0	0	
TOTAL	H	9	5	3	1	2	2	1	0	23
	M	10	3	13	13	6	9	8	2	64
	%	19	8	16	14	8	11	9	2	87
	%	22	9	18	16	9	13	10	2	

Na distribuição que figura no quadro acima, bem como nos gráficos seguintes, damos conta da realidade do IPQ quanto à antiguidade na carreira ou cargo de todos os trabalhadores, independentemente do tipo de vínculo. Ressalva-se o facto do grupo dos Técnicos Superiores com menos de 5 anos corresponder, na sua maioria, aos trabalhadores em Contrato de Prestação de Serviços, para os quais não se contou a antiguidade na carreira.

Estrutura das Antiguidades na Carreira ou Cargo

	H	M	Total	%
< 5 anos	9	10	19	21,8%
5 a 9	5	3	8	9,2%
10 a 14	3	13	16	18,4%
15 a 19	1	13	14	16,1%
20 a 24	2	6	8	9,2%
25 a 29	2	9	11	12,6%
30 a 35	1	8	9	10,3%
> 35 anos	0	2	2	2,3%

Distribuição dos Efectivos por Níveis de Antiguidade



O escalão com maior nº de colaboradores é o "**< 5 anos**", que totaliza 21,8% dos efectivos totais, seguido dos escalões dos "**10 a 14 anos**" (18,4%) e do "**15 a 19 anos**" (16,1%).

MOVIMENTO DE SAÍDAS

Dirigente Téc. Sup. Assistente Técnico Assistente Operacional Total

CONTRATO DE TRABALHO EM FUNÇÕES PÚBLICAS

Aposentação	H		2			2
	M		1	1	1	3
	T	0	3	1	1	5
Mobilidade Interna	H		1			1
	M					0
	T	0	1	0	0	1
SUB-TOTAL		0	4	1	1	6

COMISSÃO DE SERVIÇO

Aposentação	H	2				2
	M					0
	T	2	0	0	0	2
SUB-TOTAL		2	0	0	0	2

CONTRATO DE PRESTAÇÃO DE SERVIÇOS

Rescisão	H			1		
	M					
	T	0	0	1	0	1
SUB-TOTAL		0	0	1	0	1
TOTAL SAÍDAS DO IPQ		2	4	2	1	9

MOVIMENTO DE ENTRADAS

Dirigente Técnico Superior Assistente Técnico Assistente Operacional Total

CONTRATO DE TRABALHO EM FUNÇÕES PÚBLICAS

Regresso de MI	H					0
	M		1			1
	T	0	1	0	0	1
Início de MI	H					0
	M		1			1
	T	0	1	0	0	1
SUB-TOTAL		0	2	0	0	2

COMISSÃO DE SERVIÇO

Fim de CS no exterior	H					0
	M		1			1
	T	0	1	0	0	1
SUB-TOTAL		0	1	0	0	1
ENTRADAS		0	3	0	0	3

Taxa de Entradas = Total de Entradas / Efectivos Globais = **3,4%**

Taxa de Saídas = Total Saídas / Efectivos Globais = **10,3%**

Em 2009 registou-se um decréscimo de cerca de 3% relativamente ao ano anterior no que diz respeito à **Taxa de Entradas**.

Relativamente à **Taxa de Saídas**, esta registou apenas um pequeno decréscimo de 1,5%.em relação a 2008.

MUDANÇAS DE POSIÇÃO REMUNERATÓRIA

Por aplicação do disposto no ponto 6 do Artigo 47 da lei nº 12-A/2008, de 27 de Fevereiro, 3 trabalhadores mudaram de posição remuneratória ao terem atingido 10 pontos no compto das suas avaliações de desempenho.

O Conselho Directivo do IPQ, por decisão gestionária, referida no artigo 46º da mesma Lei, procedeu à mudança de posição remuneratória de mais de 40% dos seus trabalhadores, com efeitos a 1 de Janeiro de 2009.

Distribuição por Departamento

	Obrigatória		Gestionária		Total
	H	M	H	M	
CD					0
AJ					0
DAG			1	9	10
DIDAE		1	2	6	9
DMET	2		2	9	13
DNOR			3	5	8
	2	1	8	29	40

Distribuição por Grupo Profissional

	Obrigatória		Gestionária		Total
	H	M	H	M	
Dirigente	2		1		3
Téc. Superior		1	3	10	14
Assistente Técnico			4	18	22
Assistente Operacional				1	1
	2	1	8	29	40

Taxa de Evolução na Carreira (Mudanças de Posição Remuneratória - MPR)

MPR / Efectivos globais = **46%**

Durante o ano em análise, as mudanças de posição remuneratórias verificaram-se em todos os grupo profissionais, sendo que a maior percentagem se registou no grupo dos "Assistentes Técnicos" (62,86%).

Esta taxa teve um acréscimo de 42,8%, em relação ao ano de 2008.

ABSENTISMO

Considerando o total de colaboradores em Contrato de Trabalho em Funções Públicas, Comissão de Serviço, Contrato de Prestação de Serviços e Mobilidade Interna, que se encontravam a desempenhar funções no Instituto durante todo o ano de 2009 podemos afirmar que:

À semelhança do que tem ocorrido em anos anteriores, verifica-se uma predominância do sexo feminino em matéria de dias não trabalhados. Do total de faltas, 16% foram dadas por homens e 84% pelas mulheres. É de salientar contudo, a disparidade entre o nº de homens (24) e o nº de mulheres (63).

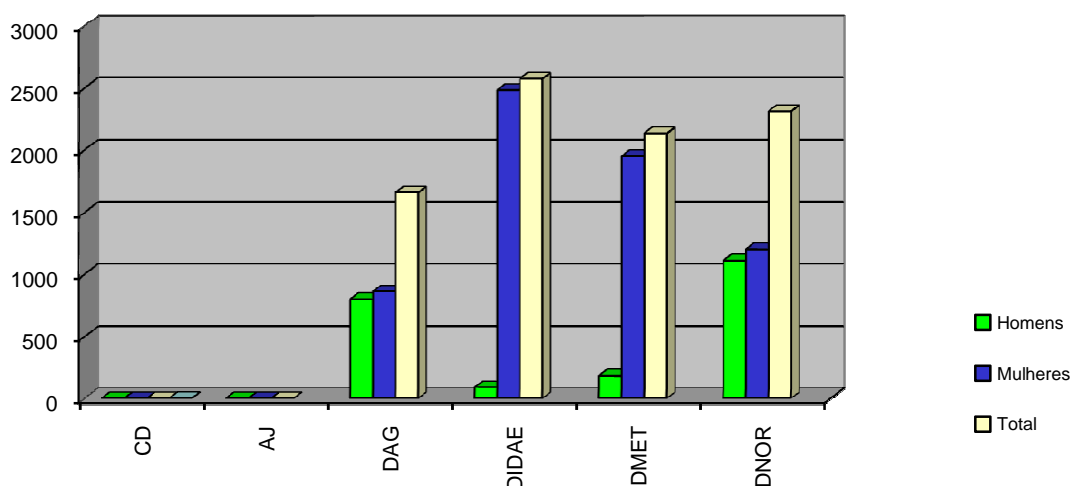
A Taxa de Absentismo desceu para **4,9%**, o que se traduz num decréscimo de 1,1% em relação ano anterior.

Este valor continua a dever-se essencialmente à elevada percentagem de absentismo por Doença (33,8%), e Junta Médica (14,0%).

Tendo em conta o nº de efectivos de cada Serviço e de cada grupo profissional, podemos afirmar que o maior nº de faltas é registado pelo DMET (34,3%), com um número elevado de faltas por "Doença", seguido pelo DNOR (25,6%) e pelo DIDAE (20,4%), incidindo igualmente na "Doença" e "Junta Médica".

Quanto ao grupo profissional que apresenta o maior nº de ausências é o de "Assistente Técnico" (61,4%) essencialmente por faltas por "Doença", "Por Conta do Período de Férias", "Assistência a Filhos Menores de 10 anos" e "Consulta Médica", seguido do "Técnico Superior" (29,5%), que incide maioritariamente na "Junta Médica".

Absentismo por Serviço e por Sexo (horas)



Taxa de Absentismo = N° de Horas Trabalhadas ano/ N° de Horas Trabalháveis ano = **4,9%**

Absentismo Por Departamento (Horas)

SERVIÇO	CAUSAS DE ABSENTISMO	TRABALH. ESTUDANTE	GREVE	NOJO	DOENÇA	ACIDENTE EM SERVIÇO	JUNTA MÉDICA	ASSISTÊNCIA A FAMILIARES	POR CONTA DO PERÍODO DE FÉRIAS	CONSULTA MÉDICA FAMILIARES	ASSISTÊNCIA A FILHOS MENORES	CONSULTA MÉDICA	DOAÇÃO DE SANGUE	OBRIGAÇÕES LEGAIS	MOTIVOS NÃO IMPUTÁVEIS	TOTAL
																%
CD	H															0:00:00
	M				21:00											21:00:00
	SUB TOTAL															0:00:00 0,0%
AJ	H															0:00:00
	M															0:00:00
	SUB TOTAL															0:00:00 0,0%
DAG	H				21:00:00					3:30:00		8:37:00			42:00:00	75:07:00
	M			42:00:00	189:00:00	119:00:00		84:00:00	119:00:00	69:53:00	168:00:00	93:37:00	3:30:00	31:30:00	4:47:00	924:17:00
	SUB TOTAL		0:00:00	42:00:00	210:00:00	119:00:00	0:00:00	84:00:00	119:00:00	73:23:00	168:00:00	102:14:00	3:30:00	31:30:00	46:47:00	999:24:00 18,1%
DIDAE	H		7:00:00		14:00:00				10:30:00			9:49:00		4:29:00	38:30:00	84:18:00
	M		7:00:00	26:11:00	126:00:00		350:00:00		112:00:00	46:35:00	85:59:00	154:41:00	1:46:00	56:49:00	78:22:00	1045:23:00
	SUB TOTAL		14:00:00	26:11:00	140:00:00		350:00:00		122:30:00	46:35:00	85:59:00	164:30:00	1:46:00	61:18:00	116:52:00	1129:41:00 20,4%
DMET	H	70:00:00			77:00:00				38:30:00	9:08:00		10:30:00		3:30:00	2:37:00	141:15:00
	M	3:20:00		35:00:00	1099:00:00			21:00:00	122:30:00	88:40:00	112:00:00	203:29:00		29:20:00	45:54:00	1756:53:00
	SUB TOTAL	73:20:00	0:00:00	35:00:00	1176:00:00	0:00:00	0:00:00	21:00:00	161:00:00	97:48:00	112:00:00	213:59:00	0:00:00	32:50:00	48:31:00	1898:08:00 34,3%
DNOR	H			28:00:00	35:00:00		427:00:00			4:37:00		13:34:00		8:53:00		517:04:00
	M			21:00:00	287:00:00			7:00:00	248:30:00	86:41:00	91:00:00	129:17:00	4:57:00	7:00:00	15:36:00	898:01:00
	SUB TOTAL		0:00:00	49:00:00	322:00:00	0:00:00	427:00:00	7:00:00	248:30:00	91:18:00	91:00:00	142:51:00	4:57:00	15:53:00	15:36:00	1415:05:00 25,6%
TOTAL	H	70:00:00	7:00:00	28:00:00	147:00:00	0:00:00	427:00:00	0:00:00	49:00:00	17:15:00	0:00:00	42:30:00	0:00:00	16:52:00	83:07:00	887:44:00
	M	3:20:00	7:00:00	124:11:00	1722:00:00	119:00:00	350:00:00	112:00:00	602:00:00	291:49:00	456:59:00	581:04:00	10:13:00	124:39:00	144:39:00	4648:54:00
		73:20:00 1,3%	14:00:00 0,3%	152:11:00 2,7%	1869:00:00 33,8%	119:00:00 2,1%	777:00:00 14,0%	112:00:00 2,0%	651:00:00 11,8%	309:04:00 5,6%	456:59:00 8,3%	623:34:00 11,3%	10:13:00 0,2%	141:31:00 2,6%	227:46:00 4,1%	5536:38:00

Nota: Não existem faltas injustificadas

Absentismo Por Carreira (horas)

CARREIRA	CAUSAS DE ABSENTISMO	TRABALH. ESTUDANTE	GREVE	NOJO	DOENÇA	ACIDENTE EM SERVIÇO	JUNTA MÉDICA	ASSISTÊNCIA A FAMILIARES	POR CONTA DO PERÍODO DE FÉRIAS	CONSULTA MÉDICA FAMILIARES	ASSISTÊNCIA A FILHOS MENORES	CONSULTA MÉDICA	DOAÇÃO DE SANGUE	OBRIGAÇÕES LEGAIS	MOTIVOS NÃO IMPUTÁVEIS	TOTAL
																%
DIRIGENTE	H			14:00:00	14:00:00											28:00:00
	M				35:00:00						42:00:00					77:00:00
	SUB TOTAL	0:00:00	0:00:00	14:00:00	49:00:00	0:00:00	0:00:00	0:00:00	0:00:00	0:00:00	42:00:00	0:00:00	0:00:00	0:00:00	0:00:00	105:00:00
																1,9%
TÉCNICO SUPERIOR	H		7:00:00		84:00:00		427:00:00		28:00:00	8:07:00		17:57:00		8:53:00	80:30:00	572:04:00
	M			36:41:00	175:00:00		350:00:00	21:00:00	143:30:00	85:09:00	28:00:00	219:26:00		32:54:00	80:46:00	1058:46:00
	SUB TOTAL	0:00:00	7:00:00	36:41:00	259:00:00	0:00:00	777:00:00	21:00:00	171:30:00	93:16:00	28:00:00	237:23:00	0:00:00	41:47:00	161:16:00	1630:50:00
																29,5%
ASSISTENTE TÉCNICO	H	70:00:00		14:00:00	49:00:00				21:00:00	9:08:00		24:33:00		7:59:00	2:37:00	163:08:00
	M	3:20:00	7:00:00	87:30:00	1470:00:00	119:00:00		42:00:00	444:30:00	163:04:00	386:59:00	344:41:00	10:13:00	91:35:00	63:53:00	3233:45:00
	SUB TOTAL	73:20:00	7:00:00	101:30:00	1519:00:00	119:00:00	0:00:00	42:00:00	465:30:00	172:12:00	386:59:00	369:14:00	10:13:00	99:34:00	66:30:00	3396:53:00
																61,4%
ASSISTENTE OPERACIONAL	H															0:00:00
	M				42:00:00			49:00:00	14:00:00	43:36:00		16:57:00				165:33:00
	SUB TOTAL	0:00:00	0:00:00	0:00:00	42:00:00	0:00:00	0:00:00	49:00:00	14:00:00	43:36:00	0:00:00	16:57:00	0:00:00	0:00:00	0:00:00	165:33:00
																3,0%
TOTAL	H	70:00:00	7:00:00	28:00:00	147:00:00	0:00:00	427:00:00	0:00:00	49:00:00	17:15:00	0:00:00	42:30:00	0:00:00	16:52:00	83:07:00	887:44:00
	M	3:20:00	7:00:00	124:11:00	1722:00:00	119:00:00	350:00:00	112:00:00	602:00:00	291:49:00	456:59:00	581:04:00	10:13:00	124:29:00	144:39:00	4648:44:00
		73:20:00	14:00:00	152:11:00	1869:00:00	119:00:00	777:00:00	112:00:00	651:00:00	309:04:00	456:59:00	623:34:00	10:13:00	141:21:00	227:46:00	5536:28:00
		1,3%	0,3%	2,7%	33,8%	2,1%	14,0%	2,0%	11,8%	5,6%	8,3%	11,3%	0,2%	2,6%	4,1%	100,0%

FORMAÇÃO PROFISSIONAL (Dados Globais)

Durante todo o ano de 2009, foram abrangidos com acções de formação 88 trabalhadores, o que se traduz num acréscimo de cerca de 60% relativamente ao ano de 2008.

As acções de formação realizadas, foram na sua totalidade externas ao IPQ e abrangeram um total de **3.537 horas**, tendo um custo total de **39.035,54€**

O número médio de horas de formação por colaborador abrangido que em 2008 tinha sido **35**, subiu para mais de **40** em 2009.

A formação em 2009 abrangeu todos os grupos profissionais.

As áreas temáticas com maior incidência foram as de **Tecnologias de Informação (TIC)**, com **1.907 horas** (53,9%), seguida da área de **Metrologia** com **475 horas**.

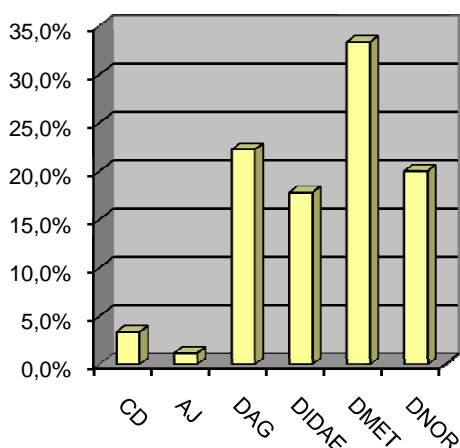
Nº de Colaboradores, por Serviço, Abrangidos por Acções de Formação

	CTFP	C.S.	CPS	Total	Colaboradores c/ Formação em cada Serviço	Colaboradores c/ Formação por Serviço
CD		3		3	100%	3,3%
AJ			1	1	100%	1,1%
DAG	18	2		20	100%	22,2%
DIDAE	13	2	1	16	94%	17,8%
DMET	21	3	6	30	97%	33,3%
DNOR	14	3	1	18	100%	20,0%
Total	66	13	9	88		

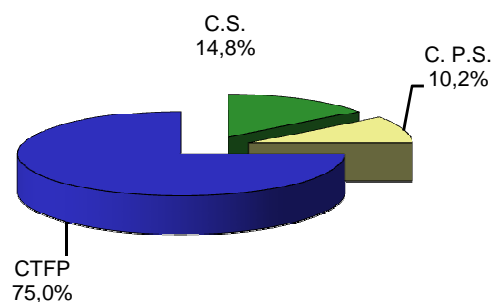
Taxa de Participação

(Total de Colaboradores abrangidos / Efectivos Globais do ano inteiro) = **97,78%**

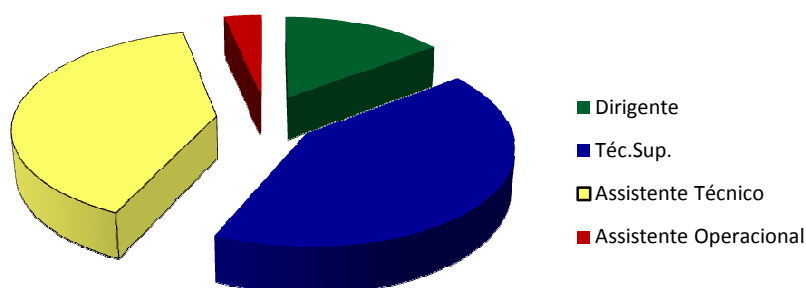
Taxa de Formação por Serviço



Distribuição por Situação Profissional



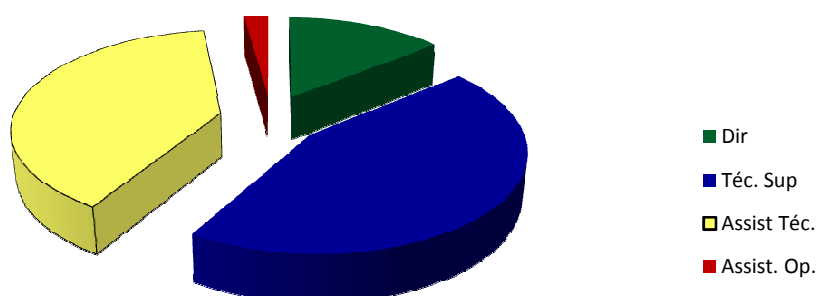
Distribuição dos Participantes por Grupo Profissional



Distribuição dos Participantes em relação ao nº de efectivos de cada Grupo Prof.

	Nº Participantes Formação Interna	Nº Participantes Formação Externa	Nº Participantes Total
Dirigente		13	13
Téc. Sup.		37	37
Assist Técnico		35	35
Assistente Operacional		3	3
	0	88	88

Distribuição das Horas de Formação por Grupo Profissional



Tendo em conta os efectivos de cada grupo, o número de horas de formação mais elevado é registado no grupo dos **Técnicos Superiores** (1563 horas), seguido do grupo dos **Assistentes Técnicos** com 1382 horas.

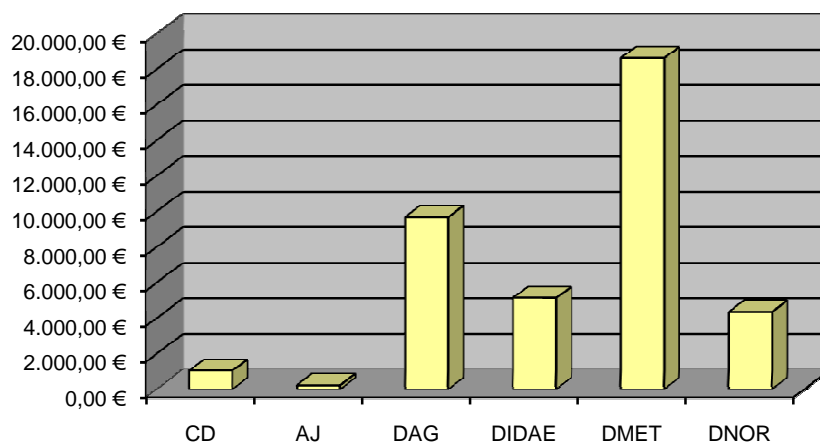
Distribuição das Horas de Formação em relação ao nº de efectivos de cada Grupo Profissional

	Nº de Horas Formação Interna	Nº de Horas em Formação Externa	Total	Nº Médio de Horas em Formação
Dirigente	0	500	500	38,5
Técnico Superior	0	1563	1563	43,4
Assistente Técnico	0	1382	1382	39,5
Assistente Operacional	0	92	92	30,7
Total	0	3537	3537	40,7

Custos Totais de Formação

	Nº Horas em Formação	Nº Pessoas Abrangidas	Custos (Euros)
CD	84	3	1.038,45 €
AJ	24	1	230,00 €
DAG	1.100	20	9.674,00 €
DIDAE	501	16	5.130,85 €
DMET	1.394	30	18.614,79 €
DNOR	434	18	4.347,41 €
Total	3.537	88	39.035,50 €

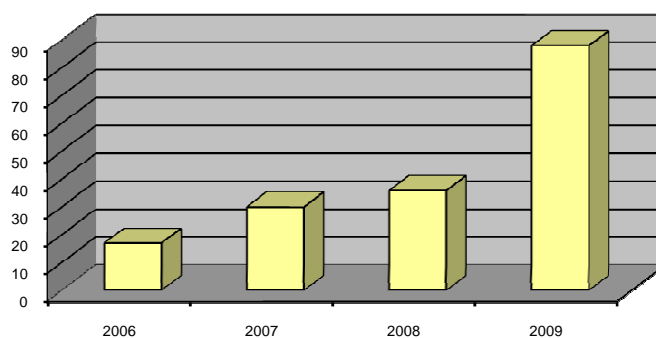
Custos de Formação por Serviço



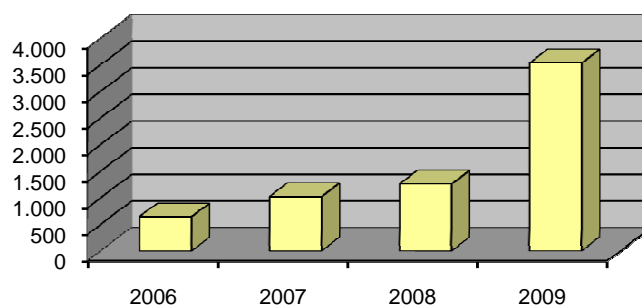
Formação Profissional - Dados Comparativos

	2006	2007	2008	2009	Diferença Percentual (2006-2007)	Diferença Percentual (2007-2008)	Diferença Percentual (2008-2009)
Nº Pessoas Abrangidas	17	30	36	88	76%	20%	144%
Nº de Horas em Formação	643	1.020	1.263	3.537	59%	24%	180%
Custos (em euros)	3.607 €	11.408 €	16.230 €	39.036 €	216%	42%	141%

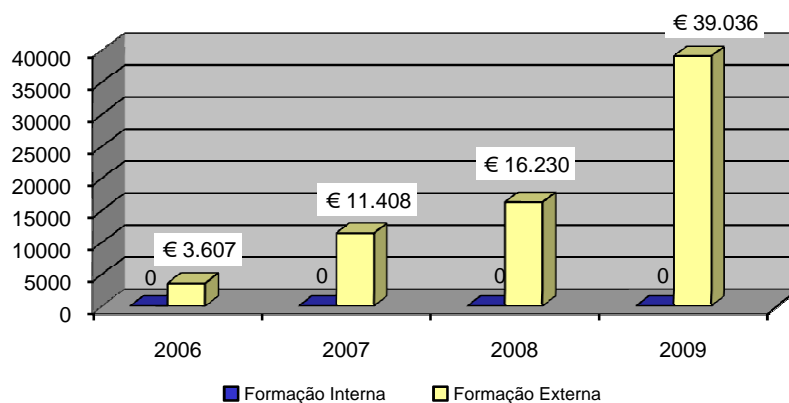
Evolução do Nº de Participantes



Evolução do Nº de Horas



Evolução dos Custos de Formação



CONCLUSÕES

Recursos Humanos

Em 31 de Dezembro de 2009, o número total dos efectivos globais do Instituto era de **87** trabalhadores, o que representa um decréscimo de cerca de 6,45% relativamente ao ano 2008 (93 colaboradores).

Relativamente ao ano anterior, a **Taxa de Vínculo** (82,8%) registou um ligeiro decréscimo que se deveu à diminuição do número de efectivos globais provocada essencialmente por situações de aposentação.

A **Taxa de Tecnicidade** verificada em 2009 (96,6%), teve um aumento de 14,9% em relação ao ano anterior, embora esta situação se deva essencialmente à junção das antigas carreiras Administrativa e Técnico Profissional numa só – Assistente Técnico.

A **Taxa de Formação Superior** foi no ano de 2009 superior a 58%, havendo um acréscimo de 1,7% em relação a 2008, igualmente motivado pela diminuição dos efectivos globais.

A **Taxa de Feminização** registou um aumento de cerca de 5% em relação a 2008.

É contudo de referir que, do efectivo feminino, apenas 6,3% ocupa cargos de dirigente, opondo-se a este valor uma taxa de cerca de 30,4% para o efectivo masculino.

O IPQ caracteriza-se por possuir uma população de idade mediana, considerando que cerca de 64% do efectivo tem menos de 54 anos, e o nível etário médio é de 50 anos..

A **Taxa de Absentismo**, passou de 6,0% para 4,9%, mantendo-se como principais causas deste valor a grande percentagem de faltas por “Doença” com 33,8% e “Junta Médica” com 14,0%.

Por aplicação do ponto 6 do artigo 47º da Lei nº 12-A/2008, de 27 de Fevereiro, mudaram posição remuneratória obrigatoriamente 3 trabalhadores.

Com a decisão gestonária do Conselho Directivo do IPQ, baseada no disposto no artigo 46º da mesma Lei mudaram de posição remuneratória 37 trabalhadores, o que se traduz em cerca de 46% do efectivo global.

Formação Profissional

Durante todo o ano de 2009, foram alvo de formação profissional 88 trabalhadores, o que se traduz num acréscimo de cerca de 60% em relação a 2008, e foram abrangidos todos grupos profissionais.

Consequentemente aumentaram acentuadamente os custos associados, passando de 16.229,83€ em 2008 para **39.035,50€** em 2009 (cerca de 141%).

As acções de formação realizadas incidiram, na sua maior parte nas áreas de **Tecnologias de Informação e Metrologia**.

ANEXOS

**FORMULÁRIO ANEXO AO DL – 190/96 DE 9 DE OUTUBRO
(Formulário da DGAEP)**

BALANÇO SOCIAL 2009

ÍNDICE DE QUADROS

CAPÍTULO 1 - RECURSOS HUMANOS

- Quadro 1: Contagem dos trabalhadores por grupo/cargo/carreira, segundo a modalidade de vinculação e género
- Quadro 2: Contagem dos trabalhadores por grupo/cargo/carreira, segundo o escalão etário e género
- Quadro 3: Contagem dos trabalhadores por grupo/cargo/carreira, segundo o nível de antiguidade e género
- Quadro 4: Contagem dos trabalhadores por grupo/cargo/carreira, segundo o nível de escolaridade e género
- Quadro 5: Contagem dos trabalhadores estrangeiros por grupo/cargo/carreira, segundo a nacionalidade e género
- Quadro 6: Contagem de trabalhadores portadores de deficiência por grupo/cargo/carreira, segundo o escalão etário e género
- Quadro 7: Contagem dos trabalhadores admitidos e regressados durante o ano, por grupo/cargo/carreira e género, segundo o modo de ocupação do posto de trabalho ou modalidade de vinculação
- Quadro 8: Contagem das saídas de trabalhadores nomeados ou em comissão de serviço, por grupo/cargo/carreira, segundo o motivo de saída e género
- Quadro 9: Contagem das saídas de trabalhadores contratados, por grupo/cargo/carreira, segundo o motivo de saída e género
- Quadro 10: Contagem dos postos de trabalho previstos e não ocupados durante o ano, por grupo/cargo/carreira, segundo a dificuldade de recrutamento
- Quadro 11: Contagem das mudanças de situação dos trabalhadores, por grupo/cargo/carreira, segundo o motivo e género
- Quadro 12: Contagem dos trabalhadores por grupo/cargo/carreira, segundo a modalidade de horário de trabalho e género
- Quadro 13: Contagem dos trabalhadores por grupo/cargo/carreira, segundo o período normal de trabalho (PNT) e género
- Quadro 14: Contagem das horas de trabalho extraordinário, por grupo/cargo/carreira, segundo a modalidade de prestação do trabalho e género
- Quadro 14.1: Contagem das horas de trabalho nocturno, normal e extraordinário, por grupo/cargo/carreira, segundo o género
- Quadro 15: Contagem dos dias de ausências ao trabalho durante o ano, por grupo/cargo/carreira, segundo o motivo de ausência e género
- Quadro 16 : Contagem dos trabalhadores em greve, por escalão de PNT e tempo de paralisação

CAPÍTULO 2 - REMUNERAÇÕES E ENCARGOS

- Quadro 17: Estrutura remuneratória, por género
- Quadro 18: Total dos encargos com pessoal durante o ano
- Quadro 18.1: Suplementos remuneratórios
- Quadro 18.2: Encargos com prestações sociais
- Quadro 18.2.1: Encargos com benefícios sociais

CAPÍTULO 3 - HIGIENE E SEGURANÇA

- Quadro 19: Número de acidentes de trabalho e de dias de trabalho perdidos com baixa, por género
- Quadro 20: Número de casos de incapacidade declarados durante o ano, relativamente aos trabalhadores vítimas de acidente de trabalho
- Quadro 21: Número de situações participadas e confirmadas de doença profissional e de dias de trabalho perdidos
- Quadro 22: Número e encargos das actividades de medicina no trabalho ocorridas durante o ano
- Quadro 23: Número de intervenções das comissões de segurança e saúde no trabalho ocorridas durante o ano, por tipo
- Quadro 24: Número de trabalhadores sujeitos a acções de reintegração profissional em resultado de acidentes de trabalho ou doença profissional
- Quadro 25: Número de acções de formação e sensibilização em matéria de segurança e saúde no trabalho
- Quadro 26: Custos com a prevenção de acidentes e doenças profissionais

CAPÍTULO 4 - FORMAÇÃO PROFISSIONAL

- Quadro 27: Contagem das acções de formação profissional realizadas durante o ano por tipo de acção, segundo a duração
- Quadro 28: Contagem relativa a participações em acções de formação durante o ano por grupo / cargo / carreira, segundo o tipo de acção
- Quadro 29: Contagem das horas dispendidas em formação durante o ano, por grupo / cargo / carreira, segundo o tipo de acção
- Quadro 30: Despesas anuais com formação

CAPÍTULO 5 - RELAÇÕES PROFISSIONAIS

- Quadro 31: Relações profissionais
- Quadro 32: Disciplina

Quadro 1: Contagem dos trabalhadores por grupo/cargo/carreira, segundo a modalidade de vinculação e género

Grupo/cargo/carreira / Modalidades de vinculação	Nomeação Definitiva		Nomeação Transitória por tempo determinado		Nomeação Transitória por tempo indeterminável		CT em Funções Públicas por tempo indeterminado		CT em Funções Públicas a termo resolutivo certo		CT em Funções Públicas a termo resolutivo incerto		Comissão de Serviço no âmbito da LVCR		Comissão de Serviço no âmbito do Código do Trabalho		CT no âmbito do Código do Trabalho		TOTAL		TOTAL
	M	F	M	F	M	F	M	F	M	F	M	F	M	F	M	F	M	F	M	F	
Dirigente Superior a)															2	1			2	1	3
Dirigente Intermédio a)															5	3			5	3	8
Técnico Superior							4	22											4	22	26
Assistente Técnico							4	31											4	31	35
Assistente Operacional																			0	3	3
Informático							2												2	0	2
Magistrado																			0	0	0
Diplomata																			0	0	0
Pessoal de Investigação Científica							1												1	0	1
Doc. Ens. Universitário																			0	0	0
Doc. Ens. Sup. Politécnico																			0	0	0
Educ. Infância e Doc. do Ens. Básico e Secundário																			0	0	0
Pessoal de Inspeção																			0	0	0
Médico																			0	0	0
Enfermeiro																			0	0	0
Téc. Diagnóstico e Terapêutica																			0	0	0
Chefia Tributária																			0	0	0
Pessoal de Administração Tributária																			0	0	0
Pessoal Aduaneiro																			0	0	0
Conservador e Notário																			0	0	0
Oficial dos Registos e do Notariado																			0	0	0
Oficial de Justiça																			0	0	0
Outro Pessoal de Justiça																			0	0	0
Forças Armadas b)																			0	0	0
Polícia Judiciária																			0	0	0
Polícia de Segurança Pública																			0	0	0
Guarda Nacional Republicana																			0	0	0
Guarda Prisional																			0	0	0
Serviço de Estrangeiros e Fronteiras																			0	0	0
Outro Pessoal de Segurança c)																			0	0	0
Bombeiro																			0	0	0
Outro Pessoal d)																			0	0	0
Total	0	0	0	0	0	0	11	56	0	0	0	0	0	0	7	4	0	0	18	60	78

Prestações de Serviços	M	F	Total
Tarefas	4	5	9
Avenças			0
Total	4	5	9

NOTAS:

- a) Considerar os cargos abrangidos pelo Estatuto do Pessoal Dirigente (Lei nº 2/2004, de 15 de Janeiro)
- b) Postos das carreiras militares dos três ramos das Forças Armadas (Exército, Marinha e Força Aérea)
- c) Considerar os trabalhadores pertencentes aos corpos especiais SIS (Serviço de Informações de Segurança), e SIEM (Serviço de Informações Estratégicas de Defesa).
- d) Considerar o total de efectivos inseridos em outras carreiras ou grupos (Eclesiástico, por exemplo)

Quadro 2: Contagem dos trabalhadores por grupo/cargo/carreira, segundo o escalão etário e género

Grupo/cargo/carreira / Escalão etário e género	Menos de 20 anos		20-24		25-29		30-34		35-39		40-44		45-49		50-54		55-59		60-64		65-69		70 e mais		TOTAL		TOTAL		
	M	F	M	F	M	F	M	F	M	F	M	F	M	F	M	F	M	F	M	F	M	F	M	F	M	F			
Dirigente Superior a)																			1	1		1					2	1	3
Dirigente Intermediária a)									1				1	2			1		2		1					5	3	8	
Técnico Superior									1	4	2	5	1	4	1		7			1						4	22	26	
Assistente Técnico									2	2	4	1	5	1	8		8			3	1					5	30	35	
Assistente Operacional											1						1					1				0	3	3	
Informático									1						1											2	0	2	
Magistrado																										0	0	0	
Diplomata																										0	0	0	
Pessoal de Investigação Científica																		1								1	0	1	
Doc. Ens. Universitário																										0	0	0	
Doc. Ens. Sup. Politécnico																										0	0	0	
Educ. Infância e Doc. do Ens. Básico e Secundário																										0	0	0	
Pessoal de Inspeção																										0	0	0	
Médico																										0	0	0	
Enfermeiro																										0	0	0	
Téc. Diagnóstico e Terapêutica																										0	0	0	
Chefia Tributária																										0	0	0	
Pessoal de Administração Tributária																										0	0	0	
Pessoal Aduaneiro																										0	0	0	
Conservador e Notário																										0	0	0	
Oficial dos Registos e do Notariado																										0	0	0	
Oficial de Justiça																										0	0	0	
Outro Pessoal de Justiça																										0	0	0	
Forças Armadas b)																										0	0	0	
Polícia Judiciária																										0	0	0	
Polícia de Segurança Pública																										0	0	0	
Guarda Nacional Republicana																										0	0	0	
Guarda Prisional																										0	0	0	
Serviço de Estrangeiros e Fronteiras																										0	0	0	
Outro Pessoal de Segurança c)																										0	0	0	
Bombeiro																										0	0	0	
Outro Pessoal d)																										0	0	0	
Total	0	0	0	0	0	0	0	0	1	4	2	9	3	11	5	12	2	17	3	5	3	1	0	0	19	59	78		

Prestações de Serviços	Menos de 20 anos		20-24		25-29		30-34		35-39		40-44		45-49		50-54		55-59		60-64		65-69		70 e mais		TOTAL		TOTAL	
	M	F	M	F	M	F	M	F	M	F	M	F	M	F	M	F	M	F	M	F	M	F	M	F	M	F		
Tarefas									3	3	1	1	1													4	5	9
Avenças																										0	0	0
Total	0	0	0	0	0	0	0	3	3	1	1	1	0	0	0	0	0	0	0	0	0	0	0	0	4	5	9	

NOTAS:
a) Considerar os cargos abrangidos pelo Estatuto do Pessoal Dirigente (Lei nº 2/2004, de 15 de Janeiro)
b) Postos das carreiras militares dos três ramos das Forças Armadas (Exército, Marinha e Força Aérea)
c) Considerar os trabalhadores pertencentes aos corpos especiais: SIS (Serviço de Informações de Segurança), e SIEM (Serviço de Informações Estratégicas de Defesa).
d) Considerar o total de efectivos inseridos em outras carreiras ou grupos (Eclesiástico, por exemplo)

Quadro 3: Contagem dos trabalhadores por grupo/cargo/carreira, segundo o nível de antiguidade e género

Grupo/cargo/carreira/ serviço	Tempo de	até 5 anos		5 - 9		10 - 14		15 - 19		20 - 24		25 - 29		30 - 34		35 - 39		40 ou mais anos		TOTAL		TOTAL
		M	F	M	F	M	F	M	F	M	F	M	F	M	F	M	F	M	F	M	F	
Dirigente Superior a)			1		2															2	1	3
Dirigente Intermediário a)		5	3																	5	3	8
Técnico Superior			1	1	1	1	7	1	6	1	2	1	3		1				4	22	26	
Assistente Técnico				1	2	2	5		7	2	3	6	6		1				5	30	35	
Assistente Operacional									1	1	1	1							0	3	3	
Informático				1								1							2	0	2	
Magistrado																			0	0	0	
Diplomata																			0	0	0	
Pessoal de Investigação Científica												1							1	0	1	
Doc. Ens. Universitário																			0	0	0	
Doc. Ens. Sup. Politécnico																			0	0	0	
Educ. Infância e Doc. do Ens. Básico e Secundário																			0	0	0	
Pessoal de Inspeção																			0	0	0	
Médico																			0	0	0	
Enfermeiro																			0	0	0	
Téc. Diagnóstico e Terapêutica																			0	0	0	
Chefia Tributária																			0	0	0	
Pessoal de Administração Tributária																			0	0	0	
Pessoal Aduaneiro																			0	0	0	
Conservador e Notário																			0	0	0	
Oficial dos Registos e do Notariado																			0	0	0	
Oficial de Justiça																			0	0	0	
Outro Pessoal de Justiça																			0	0	0	
Forças Armadas b)																			0	0	0	
Polícia Judiciária																			0	0	0	
Polícia de Segurança Pública																			0	0	0	
Guarda Nacional Republicana																			0	0	0	
Guarda Prisional																			0	0	0	
Serviço de Estrangeiros e Fronteiras																			0	0	0	
Outro Pessoal de Segurança c)																			0	0	0	
Bombeiro																			0	0	0	
Outro Pessoal d)																			0	0	0	
Total		5	5	5	3	3	12	1	14	2	5	2	9	1	9	0	2	0	19	59	78	

NOTAS:

- a) Considerar os cargos abrangidos pelo Estatuto do Pessoal Dirigente (Lei nº 2/2004, de 15 de Janeiro)
- b) Postos das carreiras militares dos três ramos das Forças Armadas (Exército, Marinha e Força Aérea)
- c) Considerar os trabalhadores pertencentes aos corpos especiais SIS (Serviço de Informações de Segurança), e SIEDM (Serviço de Informações Estratégicas de Defesa).
- d) Considerar o total de efectivos inseridos em outras carreiras ou grupos (Eclesiástico, por exemplo)

Quadro 4: Contagem dos trabalhadores por grupo/cargo/carreira, segundo o nível de escolaridade e género

Grupo/cargo/carreira / Habilitação Literária	Menos de 4 anos de escolaridade		4 anos de escolaridade		6 anos de escolaridade		9.º ano ou equivalente		11.º ano		12.º ano ou equivalente		Bacharelato		Licenciatura		Mestrado		Doutoramento		TOTAL		Total	
	M	F	M	F	M	F	M	F	M	F	M	F	M	F	M	F	M	F	M	F	M	F		
Dirigente Superior a)																2	1					2	1	3
Dirigente Intermédio a)																5	2		1			5	3	8
Técnico Superior														1	2	3	18		2			4	22	26
Assistente Técnico				1			3		4	1	14	3	7			1	1					5	30	35
Assistente Operacional				1			1		1													0	3	3
Informático																						0	0	0
Magistrado																2						2	0	2
Diplomata																						0	0	0
Pessoal de Investigação Científica																1						1	0	1
Doc. Ens. Universitário																						0	0	0
Doc. Ens. Sup. Politécnico																						0	0	0
Educ. Infância e Doc. do Ens. Básico e Secundário																						0	0	0
Pessoal de Inspeção																						0	0	0
Médico																						0	0	0
Enfermeiro																						0	0	0
Téc. Diagnóstico e Terapêutica																						0	0	0
Chefia Tributária																						0	0	0
Pessoal de Administração Tributária																						0	0	0
Pessoal Aduaneiro																						0	0	0
Conservador e Notário																						0	0	0
Oficial dos Registos e do Notariado																						0	0	0
Oficial de Justiça																						0	0	0
Outro Pessoal de Justiça																						0	0	0
Forças Armadas b)																						0	0	0
Polícia Judiciária																						0	0	0
Polícia de Segurança Pública																						0	0	0
Guarda Nacional Republicana																						0	0	0
Guarda Prisional																						0	0	0
Serviço de Estrangeiros e Fronteiras																						0	0	0
Outro Pessoal de Segurança c)																						0	0	0
Bombeiro																						0	0	0
Outro Pessoal d)																						0	0	0
Total	0	0	0	2	0	4	0	5	1	14	3	7	1	2	14	22	0	3	0	0	0	19	59	78

Grupo/cargo/carreira / Habilitação Literária	Menos de 4 anos de escolaridade		4 anos de escolaridade		6 anos de escolaridade		9.º ano ou equivalente		11.º ano		12.º ano ou equivalente		Bacharelato		Licenciatura		Mestrado		Doutoramento		TOTAL		Total	
	M	F	M	F	M	F	M	F	M	F	M	F	M	F	M	F	M	F	M	F	M	F		
Tarefa															3	4			1	1		4	5	9
Avença																						0	0	0
Total	0	0	0	0	0	0	0	0	0	0	0	0	0	0	3	4	0	0	1	1	4	5	9	

NOTAS:

- a) Considerar os cargos abrangidos pelo Estatuto do Pessoal Dirigente (Lei nº 2/2004, de 15 de Janeiro)
- b) Postos das carreiras militares dos três ramos das Forças Armadas (Exército, Marinha e Força Aérea)
- c) Considerar os trabalhadores pertencentes aos corpos especiais: SIS (Serviço de Informações de Segurança), e SIEDM (Serviço de Informações Estratégicas de Defesa).
- d) Considerar o total de efectivos inseridos em outras carreiras ou grupos (Eclesiástico, por exemplo)

Quadro 5: Contagem dos trabalhadores estrangeiros por grupo/cargo/carreira, segundo a nacionalidade e género

Grupo/cargo/carreira Proveniência do trabalhador	União Europeia		CPLP		Outros países		TOTAL		Total
	M	F	M	F	M	F	M	F	
Dirigente Superior a)	0	0	0	0	0	0	0	0	0
Dirigente Intermédio a)	0	0	0	0	0	0	0	0	0
Técnico Superior	0	0	0	0	0	0	0	0	0
Assistente Técnico	0	0	0	0	0	0	0	0	0
Assistente Operacional	0	0	0	0	0	0	0	0	0
Informático	0	0	0	0	0	0	0	0	0
Magistrado	0	0	0	0	0	0	0	0	0
Diplomata	0	0	0	0	0	0	0	0	0
Pessoal de Investigação Científica	0	0	0	0	0	0	0	0	0
Doc. Ens. Universitário	0	0	0	0	0	0	0	0	0
Doc. Ens. Sup. Politécnico	0	0	0	0	0	0	0	0	0
Educ. Infância e Doc. do Ens. Básico e Secundário	0	0	0	0	0	0	0	0	0
Pessoal de Inspeção	0	0	0	0	0	0	0	0	0
Médico	0	0	0	0	0	0	0	0	0
Enfermeiro	0	0	0	0	0	0	0	0	0
Téc. Diagnóstico e Terapêutica	0	0	0	0	0	0	0	0	0
Chefia Tributária	0	0	0	0	0	0	0	0	0
Pessoal de Administração Tributária	0	0	0	0	0	0	0	0	0
Pessoal Aduaneiro	0	0	0	0	0	0	0	0	0
Conservador e Notário	0	0	0	0	0	0	0	0	0
Oficial dos Registos e do Notariado	0	0	0	0	0	0	0	0	0
Oficial de Justiça	0	0	0	0	0	0	0	0	0
Outro Pessoal de Justiça	0	0	0	0	0	0	0	0	0
Forças Armadas b)	0	0	0	0	0	0	0	0	0
Polícia Judiciária	0	0	0	0	0	0	0	0	0
Polícia de Segurança Pública	0	0	0	0	0	0	0	0	0
Guarda Nacional Republicana	0	0	0	0	0	0	0	0	0
Guarda Prisional	0	0	0	0	0	0	0	0	0
Serviço de Estrangeiros e Fronteiras	0	0	0	0	0	0	0	0	0
Outro Pessoal de Segurança c)	0	0	0	0	0	0	0	0	0
Bombeiro	0	0	0	0	0	0	0	0	0
Outro Pessoal d)	0	0	0	0	0	0	0	0	0
Total	0	0	0	0	0	0	0	0	0

Prestações de Serviços / Proveniência do trabalhador	União Europeia		CPLP		Outros países		TOTAL		Total
	M	F	M	F	M	F	M	F	
Tarefas	0	0	0	0	0	0	0	0	0
Avenças	0	0	0	0	0	0	0	0	0
Total	0	0	0	0	0	0	0	0	0

NOTAS:

CPLP - Comunidade dos Países de Língua Portuguesa

Considerar o total de trabalhadores estrangeiros, **não naturalizados**, em efectividade de funções no serviço em 31 de Dezembro, de acordo com a nacionalidade

a) Considerar os cargos abrangidos pelo Estatuto do Pessoal Dirigente (Lei nº 2/2004, de 15 de Janeiro)

b) Postos das carreiras militares dos três ramos das Forças Armadas (Exército, Marinha e Força Aérea)

c) Considerar os trabalhadores pertencentes aos corpos especiais SIS (Serviço de Informações de Segurança), e SIEDM (Serviço de Informações Estratégicas de Defesa).

d) Considerar o total de efectivos inseridos em outras carreiras ou grupos (Eclesiástico, por exemplo)

Quadro 6: Contagem de trabalhadores portadores de deficiência por grupo/cargo/carreira, segundo o escalão etário e género

Grupo/cargo/carreira	Menos de 20 anos		20 - 24		25 - 29		30 - 34		35 - 39		40 - 44		45 - 49		50 - 54		55 - 59		60 - 64		65 - 69		70 e mais		TOTAL		Total			
	M	F	M	F	M	F	M	F	M	F	M	F	M	F	M	F	M	F	M	F	M	F	M	F	M	F				
Dirigente Superior a)																											0	0	0	
Dirigente Intermediário a)																												0	0	0
Técnico Superior																												0	0	0
Assistente Técnico																												0	0	0
Assistente Operacional																												0	0	0
Informático																												0	0	0
Magistrado																												0	0	0
Diplomata																												0	0	0
Pessoal de Investigação Científica																												0	0	0
Doc. Ens. Universitário																												0	0	0
Doc. Ens. Sup. Politécnico																												0	0	0
Educ. Infância e Doc. do Ens. Básico e Secundário																												0	0	0
Pessoal de Inspeção																												0	0	0
Médico																												0	0	0
Enfermeiro																												0	0	0
Téc. Diagnóstico e Terapêutica																												0	0	0
Chefia Tributária																												0	0	0
Pessoal de Administração Tributária																												0	0	0
Pessoal Aduaneiro																												0	0	0
Conservador e Notário																												0	0	0
Oficial dos Registos e do Notariado																												0	0	0
Oficial de Justiça																												0	0	0
Outro Pessoal de Justiça																												0	0	0
Forças Armadas b)																												0	0	0
Polícia Judiciária																												0	0	0
Polícia de Segurança Pública																												0	0	0
Guarda Nacional Republicana																												0	0	0
Guarda Prisional																												0	0	0
Serviço de Estrangeiros e Fronteiras																												0	0	0
Outro Pessoal de Segurança c)																												0	0	0
Bombeiro																												0	0	0
Outro Pessoal d)																												0	0	0
Total	0	0	0	0	0	0	0	0	0	0	0	0	0	0	0	0	0	0	0	0	0	0	0	0	0	0	0	0	0	

Prestações de Serviços	Menos de 20 anos		20 - 24		25 - 29		30 - 34		35 - 39		40 - 44		45 - 49		50 - 54		55 - 59		60 - 64		65 - 69		70 e mais		TOTAL		Total				
	M	F	M	F	M	F	M	F	M	F	M	F	M	F	M	F	M	F	M	F	M	F	M	F	M	F					
Tarefas																												0	0	0	
Avanços																													0	0	0
Total	0	0	0	0	0	0	0	0	0	0	0	0	0	0	0	0	0	0	0	0	0	0	0	0	0	0	0	0	0		

NOTAS:

- Considere o total de trabalhadores que beneficiem de redução fiscal por motivo da sua deficiência
- a) Considerar os cargos abrangidos pelo Estatuto do Pessoal Dirigente (Lei nº 2/2004, de 15 de Janeiro)
- b) Postos das carreiras militares dos três ramos das Forças Armadas (Exército, Marinha e Força Aérea)
- c) Considerar os trabalhadores pertencentes aos corpos especiais SIS (Serviço de Informações de Segurança), e SIEMD (Serviço de Informações Estratégicas de Defesa).
- d) Considerar o total de efectivos inseridos em outras carreiras ou grupos (Eclesiástico, por exemplo)

Quadro 7: Contagem dos trabalhadores admitidos e regressados durante o ano, por grupo/cargo/carreira e género, segundo o modo de ocupação do posto de trabalho ou modalidade de vinculação

Grupo/cargo/carreira/ Modos de ocupação do posto de trabalho	Procedimento concursal		Cedência de Interesse público		Mobilidade interna a órgãos ou serviços		Regresso de licença		Comissão de serviço		CEAGP*		Outras situações		TOTAL		TOTAL
	M	F	M	F	M	F	M	F	M	F	M	F	M	F	M	F	
Dirigente Superior a)															0	0	0
Dirigente Intermédio a)															0	0	0
Técnico Superior							1							2	0	3	3
Assistente Técnico															0	0	0
Assistente Operacional															0	0	0
Informático															0	0	0
Magistrado															0	0	0
Diplomata															0	0	0
Pessoal de Investigação Científica															0	0	0
Doc. Ens. Universitário															0	0	0
Doc. Ens. Sup. Politécnico															0	0	0
Educ. Infância e Doc. do Ens. Básico e Secundário															0	0	0
Pessoal de Inspeção															0	0	0
Médico															0	0	0
Enfermeiro															0	0	0
Téc. Diagnóstico e Terapêutica															0	0	0
Chefia Tributária															0	0	0
Pessoal de Administração Tributária															0	0	0
Pessoal Aduaneiro															0	0	0
Conservador e Notário															0	0	0
Oficial dos Registos e do Notariado															0	0	0
Oficial de Justiça															0	0	0
Outro Pessoal de Justiça															0	0	0
Forças Armadas b)															0	0	0
Polícia Judiciária															0	0	0
Polícia de Segurança Pública															0	0	0
Guarda Nacional Republicana															0	0	0
Guarda Prisional															0	0	0
Serviço de Estrangeiros e Fronteiras															0	0	0
Outro Pessoal de Segurança c)															0	0	0
Bombeiro															0	0	0
Outro Pessoal d)															0	0	0
Total	0	0	0	0	0	0	1	0	0	0	0	0	0	0	2	3	3

Prestações de Serviços (Modalidades de vinculação)	M	F	Total
Tarefas			0
Avenças			0
Total	0	0	0

Notas:

Considerar o total de efectivos admitidos pela 1ª vez ou regressados ao serviço entre 1 de Janeiro e 31 de Dezembro inclusive.

* Curso de Estudos Avançados em Gestão Pública. No caso de órgãos autárquicos considere, ainda, os formandos do CEAGPA.

a) Considerar os cargos abrangidos pelo Estatuto do Pessoal Dirigente (Lei nº 2/2004, de 15 de Janeiro)

b) Postos das carreiras militares dos três ramos das Forças Armadas (Exército, Marinha e Força Aérea)

c) Considerar os trabalhadores pertencentes aos corpos especiais: SIS (Serviço de Informações de Segurança), e SIEDM (Serviço de Informações Estratégicas de Defesa).

d) Considerar o total de efectivos inseridos em outras carreiras ou grupos (Eclesiástico, por exemplo)

Quadro 8: Contagem das saídas de trabalhadores nomeados ou em comissão de serviço, por grupo/cargo/carreira, segundo o motivo de saída e género

Grupo/cargo/carreira/ Motivos de saída (durante o ano)	Morte		Reforma/ /Aposentação		Limite de idade		Conclusão sem sucesso do período experimental		Cessação por mútuo acordo		Exoneração a pedido do trabalhador		Aplicação de pena disciplinar expulsiva		Fim da situação de mobilidade interna		Fim da situação de cedência de interesse público		Cessação de comissão de serviço		Outros		TOTAL		Total
	M	F	M	F	M	F	M	F	M	F	M	F	M	F	M	F	M	F	M	F	M	F	M	F	
Dirigente Superior a)																							0	0	0
Dirigente Intermédio a)			2																				2	0	2
Técnico Superior																							0	0	0
Assistente Técnico																							0	0	0
Assistente Operacional																							0	0	0
Informático																							0	0	0
Magistrado																							0	0	0
Diplomata																							0	0	0
Pessoal de Investigação Científica																							0	0	0
Doc. Ens. Universitário																							0	0	0
Doc. Ens. Sup. Politécnico																							0	0	0
Educ. Infância e Doc. do Ens. Básico e Secundário																							0	0	0
Pessoal de Inspeção																							0	0	0
Médico																							0	0	0
Enfermeiro																							0	0	0
Téc. Diagnóstico e Terapêutica																							0	0	0
Chefia Tributária																							0	0	0
Pessoal de Administração Tributária																							0	0	0
Pessoal Aduaneiro																							0	0	0
Conservador e Notário																							0	0	0
Oficial dos Registos e do Notariado																							0	0	0
Oficial de Justiça																							0	0	0
Outro Pessoal de Justiça																							0	0	0
Forças Armadas b)																							0	0	0
Polícia Judiciária																							0	0	0
Polícia de Segurança Pública																							0	0	0
Guarda Nacional Republicana																							0	0	0
Guarda Prisional																							0	0	0
Serviço de Estrangeiros e Fronteiras																							0	0	0
Outro Pessoal de Segurança c)																							0	0	0
Bombeiro																							0	0	0
Outro Pessoal d)																							0	0	0
Total	0	0	2	0	0	0	0	0	0	0	0	0	0	0	0	0	0	0	0	0	0	0	2	0	2

NOTAS:

a) Considerar os cargos abrangidos pelo Estatuto do Pessoal Dirigente (Lei nº 2/2004, de 15 de Janeiro)

b) Postos das carreiras militares dos três ramos das Forças Armadas (Exército, Marinha e Força Aérea)

c) Considerar os trabalhadores pertencentes aos corpos especiais: SIS (Serviço de Informações de Segurança), e SIEDM (Serviço de Informações Estratégicas de Defesa).

d) Considerar o total de efectivos inseridos em outras carreiras ou grupos (Eclesiástico, por exemplo)

Quadro 9: Contagem das saídas de trabalhadores contratados, por grupo/cargo/carreira, segundo o motivo de saída e género

Grupo/cargo/carreira / Motivos de saída (durante o ano)	Morte		Caducidade (terme)		Reforma/ /Aposentação		Limite de idade		Conclusão sem sucesso do período experimental		Revogação (cessação por mútuo acordo)		Resolução Iniciativa do trabalhador) (por Iniciativa do trabalhador)		Denúncia (por iniciativa do trabalhador)		Despedimento por inadaptação		Despedimento colectivo		Despedimento extinção do posto de trabalho		Fim da situação de mobilidade interna		Fim da situação de cedência de interesse público		Outros		TOTAL		Total					
	M	F	M	F	M	F	M	F	M	F	M	F	M	F	M	F	M	F	M	F	M	F	M	F	M	F	M	F	M	F						
Dirigente Superior a)																															0	0	0			
Dirigente Intermédio a)																															0	0	0			
Técnico Superior					2	1																								2	1	3				
Assistente Técnico						1																								0	1	1				
Assistente Operacional						1																								0	1	1				
Informático																										1				1	0	1				
Magistrado																														0	0	0				
Diplomata																														0	0	0				
Pessoal de Investigação Científica																														0	0	0				
Doc. Ens. Universitário																														0	0	0				
Doc. Ens. Sup. Politécnico																														0	0	0				
Educ. Infância e Doc. do Ens. Básico e Secundário																														0	0	0				
Pessoal de Inspeção																														0	0	0				
Médico																														0	0	0				
Enfermeiro																														0	0	0				
Téc. Diagnóstico e Terapêutica																														0	0	0				
Chefia Tributária																														0	0	0				
Pessoal de Administração Tributária																														0	0	0				
Pessoal Aduaneiro																														0	0	0				
Conservador e Notário																														0	0	0				
Oficial dos Registos e do Notariado																														0	0	0				
Oficial de Justiça																														0	0	0				
Outro Pessoal de Justiça																														0	0	0				
Forças Armadas b)																														0	0	0				
Policia Judiciária																														0	0	0				
Policia de Segurança Pública																														0	0	0				
Guarda Nacional Republicana																														0	0	0				
Guarda Prisional																														0	0	0				
Serviço de Estrangeiros e Fronteiras																														0	0	0				
Outro Pessoal de Segurança c)																														0	0	0				
Bombeiro																														0	0	0				
Outro Pessoal d)																														0	0	0				
Total	0	0	0	0	2	3	0	0	0	0	0	0	0	0	0	0	0	0	0	0	0	0	0	0	0	0	0	0	0	0	0	0	0	0	0	0

NOTAS:

- a) Considerar os cargos abrangidos pelo Estatuto do Pessoal Dirigente (Lei nº 2/2004, de 15 de Janeiro)
- b) Postos das carreiras militares dos três ramos das Forças Armadas (Exército, Marinha e Força Aérea)
- c) Considerar os trabalhadores pertencentes aos corpos especiais SIS (Serviço de Informações de Segurança), e SIEM (Serviço de Informações Estratégicas de Defesa).
- d) Considerar o total de efectivos inseridos em outras carreiras ou grupos (Eclesiástico, por exemplo)

Quadro 10: Contagem dos postos de trabalho previstos e não ocupados durante o ano, por grupo/cargo/carreira, segundo a dificuldade de recrutamento

Grupo/cargo/carreira/ Dificuldades de recrutamento	Não abertura de procedimento concursal	Impugnação do procedimento concursal	Falta de autorização da entidade competente	Procedimento concursal improcedente	Procedimento concursal em desenvolvimento	Total
Dirigente Superior a)						0
Dirigente Intermédio a)	3					3
Técnico Superior	12				15	27
Assistente Técnico	1					1
Assistente Operacional	3					3
Informático						0
Magistrado						0
Diplomata						0
Pessoal de Investigação Científica						0
Doc. Ens. Universitário						0
Doc. Ens. Sup. Politécnico						0
Educ. Infância e Doc. do Ens. Básico e Secundário						0
Pessoal de Inspeção						0
Médico						0
Enfermeiro						0
Téc. Diagnóstico e Terapêutica						0
Chefia Tributária						0
Pessoal de Administração Tributária						0
Pessoal Aduaneiro						0
Conservador e Notário						0
Oficial dos Registos e do Notariado						0
Oficial de Justiça						0
Outro Pessoal de Justiça						0
Forças Armadas b)						0
Polícia Judiciária						0
Polícia de Segurança Pública						0
Guarda Nacional Republicana						0
Guarda Prisional						0
Serviço de Estrangeiros e Fronteiras						0
Outro Pessoal de Segurança c)						0
Bombeiro						0
Outro Pessoal d)						0
Total	19	0	0	0	15	34

Notas:

- Para cada grupo, cargo ou carreira, indique o número de postos de trabalho previstos no mapa de pessoal, mas não ocupados durante o ano, por motivo de:

- não abertura de procedimento concursal, por razões imputáveis ao serviço;
- impugnação do procedimento concursal, devido a recurso com efeitos suspensivos ou anulação do procedimento;
- recrutamento não autorizado por não satisfação do pedido formulado à entidade competente;
- procedimento concursal improcedente, deserto, inexistência ou desistência dos candidatos aprovados;
- procedimento concursal em desenvolvimento.

a) Considerar os cargos abrangidos pelo Estatuto do Pessoal Dirigente (Lei nº 2/2004, de 15 de Janeiro)

b) Postos das carreiras militares dos três ramos das Forças Armadas (Exército, Marinha e Força Aérea)

c) Considerar os trabalhadores pertencentes aos corpos especiais SIS (Serviço de Informações de Segurança), e SIEDM (Serviço de Informações Estratégicas de Defesa).

d) Considerar o total de efectivos inseridos em outras carreiras ou grupos (Eclesiástico, por exemplo)

Quadro 11: Contagem das mudanças de situação dos trabalhadores, por grupo/cargo/carreira, segundo o motivo e género

Grupo/cargo/carreira/ Tipo de mudança	Promoções (carreiras não revistas e carreiras subsistentes)		Alteração obrigatória do posicionamento remuneratório (1)		Alteração do posicionamento remuneratório por opção gestionária (2)		Procedimento concursal		Consolidação da mobilidade na categoria (3)		TOTAL		Total
	M	F	M	F	M	F	M	F	M	F	M	F	
Dirigente Superior a)											0	0	0
Dirigente Intermediária a)			2		1						3	0	3
Técnico Superior				1	3	10					3	11	14
Assistente Técnico					4	18					4	18	22
Assistente Operacional						1					0	1	1
Informático											0	0	0
Magistrado											0	0	0
Diplomata											0	0	0
Pessoal de Investigação Científica											0	0	0
Doc. Ens. Universitário											0	0	0
Doc. Ens. Sup. Politécnico											0	0	0
Educ. Infância e Doc. do Ens. Básico e Secundário											0	0	0
Pessoal de Inspeção											0	0	0
Médico											0	0	0
Enfermeiro											0	0	0
Téc. Diagnóstico e Terapêutica											0	0	0
Chefia Tributária											0	0	0
Pessoal de Administração Tributária											0	0	0
Pessoal Aduaneiro											0	0	0
Conservador e Notário											0	0	0
Oficial dos Registos e do Notariado											0	0	0
Oficial de Justiça											0	0	0
Outro Pessoal de Justiça											0	0	0
Forças Armadas b)											0	0	0
Polícia Judiciária											0	0	0
Polícia de Segurança Pública											0	0	0
Guarda Nacional Republicana											0	0	0
Guarda Prisional											0	0	0
Serviço de Estrangeiros e Fronteiras											0	0	0
Outro Pessoal de Segurança c)											0	0	0
Bombeiro											0	0	0
Outro Pessoal d)											0	0	0
Total	0	0	2	1	8	29	0	0	0	0	10	30	40

NOTAS:

(1) e (2) - Artigos 46º, 47º e 48º da Lei 12-A/2008; (3) - Artigo 64º da Lei 12-A/2008.

a) Considerar os cargos abrangidos pelo Estatuto do Pessoal Dirigente (Lei nº 2/2004, de 15 de Janeiro)

b) Postos das carreiras militares dos três ramos das Forças Armadas (Exército, Marinha e Força Aérea)

c) Considerar os trabalhadores pertencentes aos corpos especiais SIS (Serviço de Informações de Segurança), e SIEDM (Serviço de Informações Estratégicas de Defesa).

d) Considerar o total de efectivos inseridos em outras carreiras ou grupos (Eclesiástico, por exemplo)

Quadro 12: Contagem dos trabalhadores por grupo/cargo/carreira, segundo a modalidade de horário de trabalho e género

Grupo/cargo/carreira	Rígido		Flexível		Desfasado		Jornada contínua		Trabalho por turnos		Específico		Isenção de horário		TOTAL		Total
	M	F	M	F	M	F	M	F	M	F	M	F	M	F	M	F	
Dirigente Superior a)													2	1	2	1	3
Dirigente Intermédio a)													5	3	5	3	8
Técnico Superior			7	22											7	22	29
Assistente Técnico			4	27									4		4	31	35
Assistente Operacional				3											0	3	3
Informático															0	0	0
Magistrado															0	0	0
Diplomata															0	0	0
Pessoal de Investigação Científica															0	0	0
Doc. Ens. Universitário															0	0	0
Doc. Ens. Sup. Politécnico															0	0	0
Educ. Infância e Doc. do Ens. Básico e Secundário															0	0	0
Pessoal de Inspeção															0	0	0
Médico															0	0	0
Enfermeiro															0	0	0
Téc. Diagnóstico e Terapêutica															0	0	0
Chefia Tributária															0	0	0
Pessoal de Administração Tributária															0	0	0
Pessoal Aduaneiro															0	0	0
Conservador e Notário															0	0	0
Oficial dos Registos e do Notariado															0	0	0
Oficial de Justiça															0	0	0
Outro Pessoal de Justiça															0	0	0
Forças Armadas b)															0	0	0
Polícia Judiciária															0	0	0
Polícia de Segurança Pública															0	0	0
Guarda Nacional Republicana															0	0	0
Guarda Prisional															0	0	0
Serviço de Estrangeiros e Fronteiras															0	0	0
Outro Pessoal de Segurança c)															0	0	0
Bombeiro															0	0	0
Outro Pessoal d)															0	0	0
Total	0	0	11	52	0	0	0	0	0	0	0	0	7	8	18	60	78

NOTAS:

- a) Considerar os cargos abrangidos pelo Estatuto do Pessoal Dirigente (Lei nº 2/2004, de 15 de Janeiro)
- b) Postos das carreiras militares dos três ramos das Forças Armadas (Exército, Marinha e Força Aérea)
- c) Considerar os trabalhadores pertencentes aos corpos especiais SIS (Serviço de Informações de Segurança), e SIEDM (Serviço de Informações Estratégicas de Defesa).
- d) Considerar o total de efectivos inseridos em outras carreiras ou grupos (Eclesiástico, por exemplo)

Quadro 13: Contagem dos trabalhadores por grupo/cargo/carreira, segundo o período normal de trabalho (PNT) e género

Grupo/cargo/carreira	Tempo completo		PNT inferior ao praticado a tempo completo												TOTAL		Total
			Semana de 4 dias (D.L. 325/99)		Regime especial (D.L. 324/99)		Tempo parcial ou outro regime especial (*)		Tempo parcial ou outro regime especial (*)		Tempo parcial ou outro regime especial (*)		M	F			
	35 horas		42 horas		28 horas		17 h 30'		celulas abertas para indicar nº horas/semana								
	M	F	M	F	M	F	M	F	M	F	M	F	M	F			
Dirigente Superior a)	2	1													2	1	3
Dirigente Intermédio a)	5	3													5	3	8
Técnico Superior	4	22													4	22	26
Assistente Técnico	5	30													5	30	35
Assistente Operacional		3													0	3	3
Informático	2														2	0	2
Magistrado															0	0	0
Diplomata															0	0	0
Pessoal de Investigação Científica	1														1	0	1
Doc. Ens. Universitário															0	0	0
Doc. Ens. Sup. Politécnico															0	0	0
Educ. Infância e Doc. do Ens. Básico e Secundário															0	0	0
Pessoal de Inspeção															0	0	0
Médico															0	0	0
Enfermeiro															0	0	0
Téc. Diagnóstico e Terapêutica															0	0	0
Chefia Tributária															0	0	0
Pessoal de Administração Tributária															0	0	0
Pessoal Aduaneiro															0	0	0
Conservador e Notário															0	0	0
Oficial dos Registos e do Notariado															0	0	0
Oficial de Justiça															0	0	0
Outro Pessoal de Justiça															0	0	0
Forças Armadas b)															0	0	0
Polícia Judiciária															0	0	0
Polícia de Segurança Pública															0	0	0
Guarda Nacional Republicana															0	0	0
Guarda Prisional															0	0	0
Serviço de Estrangeiros e Fronteiras															0	0	0
Outro Pessoal de Segurança c)															0	0	0
Bombeiro															0	0	0
Outro Pessoal d)															0	0	0
Total	19	59	0	0	0	0	0	0	0	0	0	0	0	0	19	59	78

NOTAS:

Indique para cada um dos horários de trabalho semanal, assinalados ou a assinalar, o número de trabalhadores que o praticam.

PNT - Número de horas de trabalho semanal em vigor no serviço, fixado ou autorizado por lei. No mesmo serviço pode haver vários períodos normais de trabalho.

(*) - Trabalho a tempo parcial (art.º 142.º da Lei nº 59/2008) ou regime especial (art.º 12.º do DL nº259/98): indicar o número de horas de trabalho semanais, se inferior ao praticado a tempo completo.

a) Considerar os cargos abrangidos pelo Estatuto do Pessoal Dirigente (Lei nº 2/2004, de 15 de Janeiro)

b) Postos das carreiras militares dos três ramos das Forças Armadas (Exército, Marinha e Força Aérea)

c) Considerar os trabalhadores pertencentes aos corpos especiais SIS (Serviço de Informações de Segurança), e SIEDM (Serviço de Informações Estratégicas de Defesa).

d) Considerar o total de efectivos inseridos em outras carreiras ou grupos (Eclesiástico, por exemplo)

Quadro 14: Contagem das horas de trabalho extraordinário, por grupo/cargo/carreira, segundo a modalidade de prestação do trabalho e género

Grupo/cargo/carreira/ Modalidade de prestação do trabalho extraordinário	Trabalho extraordinário diurno		Trabalho extraordinário nocturno		Trabalho em dias de descanso semanal obrigatório		Trabalho em dias de descanso semanal complementar		Trabalho em dias ferliados		TOTAL		TOTAL
	M	F	M	F	M	F	M	F	M	F	M	F	
Dirigente Superior a)											0:00	0:00	0:00
Dirigente Intermédio a)											0:00	0:00	0:00
Técnico Superior											0:00	0:00	0:00
Assistente Técnico											0:00	0:00	0:00
Assistente Operacional											0:00	0:00	0:00
Informático											0:00	0:00	0:00
Magistrado											0:00	0:00	0:00
Diplomata											0:00	0:00	0:00
Pessoal de Investigação Científica											0:00	0:00	0:00
Doc. Ens. Universitário											0:00	0:00	0:00
Doc. Ens. Sup. Politécnico											0:00	0:00	0:00
Educ. Infância e Doc. do Ens. Básico e Secundário											0:00	0:00	0:00
Pessoal de Inspeção											0:00	0:00	0:00
Médico											0:00	0:00	0:00
Enfermeiro											0:00	0:00	0:00
Téc. Diagnóstico e Terapêutica											0:00	0:00	0:00
Chefia Tributária											0:00	0:00	0:00
Pessoal de Administração Tributária											0:00	0:00	0:00
Pessoal Aduaneiro											0:00	0:00	0:00
Conservador e Notário											0:00	0:00	0:00
Oficial dos Registos e do Notariado											0:00	0:00	0:00
Oficial de Justiça											0:00	0:00	0:00
Outro Pessoal de Justiça											0:00	0:00	0:00
Forças Armadas b)											0:00	0:00	0:00
Polícia Judiciária											0:00	0:00	0:00
Polícia de Segurança Pública											0:00	0:00	0:00
Guarda Nacional Republicana											0:00	0:00	0:00
Guarda Prisional											0:00	0:00	0:00
Serviço de Estrangeiros e Fronteiras											0:00	0:00	0:00
Outro Pessoal de Segurança c)											0:00	0:00	0:00
Bombeiro											0:00	0:00	0:00
Outro Pessoal d)											0:00	0:00	0:00
Total	0:00	0:00	0:00	0:00	0:00	0:00	0:00	0:00	0:00	0:00	0:00	0:00	0:00

NOTAS:

Considerar o **total de horas** suplementares/extraordinárias efectuadas pelos trabalhadores do serviço entre 1 de janeiro e 31 de dezembro, nas situações identificadas.

a) Considerar os cargos abrangidos pelo Estatuto do Pessoal Dirigente (Lei nº 2/2004, de 15 de Janeiro)

b) Postos das carreiras militares dos três ramos das Forças Armadas (Exército, Marinha e Força Aérea)

c) Considerar os trabalhadores pertencentes aos corpos especiais SIS (Serviço de Informações de Segurança), e SIEDM (Serviço de Informações Estratégicas de Defesa).

d) Considerar o total de efectivos inseridos em outras carreiras ou grupos (Eclesiástico, por exemplo)

Quadro 14.1: Contagem das horas de trabalho nocturno, normal e extraordinário, por grupo/cargo/carreira, segundo o género

Grupo/cargo/carreira/ Horas de trabalho noturno	Trabalho nocturno normal		Trabalho nocturno extraordinário		TOTAL		TOTAL
	M	F	M	F	M	F	
Dirigente Superior a)					0:00	0:00	0:00
Dirigente Intermédio a)					0:00	0:00	0:00
Técnico Superior					0:00	0:00	0:00
Assistente Técnico					0:00	0:00	0:00
Assistente Operacional					0:00	0:00	0:00
Informático					0:00	0:00	0:00
Magistrado					0:00	0:00	0:00
Diplomata					0:00	0:00	0:00
Pessoal de Investigação Científica					0:00	0:00	0:00
Doc. Ens. Universitário					0:00	0:00	0:00
Doc. Ens. Sup. Politécnico					0:00	0:00	0:00
Educ. Infância e Doc. do Ens. Básico e Secundário					0:00	0:00	0:00
Pessoal de Inspeção					0:00	0:00	0:00
Médico					0:00	0:00	0:00
Enfermeiro					0:00	0:00	0:00
Téc. Diagnóstico e Terapêutica					0:00	0:00	0:00
Chefia Tributária					0:00	0:00	0:00
Pessoal de Administração Tributária					0:00	0:00	0:00
Pessoal Aduaneiro					0:00	0:00	0:00
Conservador e Notário					0:00	0:00	0:00
Oficial dos Registos e do Notariado					0:00	0:00	0:00
Oficial de Justiça					0:00	0:00	0:00
Outro Pessoal de Justiça					0:00	0:00	0:00
Forças Armadas b)					0:00	0:00	0:00
Polícia Judiciária					0:00	0:00	0:00
Polícia de Segurança Pública					0:00	0:00	0:00
Guarda Nacional Republicana					0:00	0:00	0:00
Guarda Prisional					0:00	0:00	0:00
Serviço de Estrangeiros e Fronteiras					0:00	0:00	0:00
Outro Pessoal de Segurança c)					0:00	0:00	0:00
Bombeiro					0:00	0:00	0:00
Outro Pessoal d)					0:00	0:00	0:00
Total	0:00	0:00	0:00	0:00	0:00	0:00	0:00

NOTAS:

Considerar o **total de horas** efectuadas pelos trabalhadores do serviço entre 1 de janeiro e 31 de dezembro, nas situações identificadas.

a) Considerar os cargos abrangidos pelo Estatuto do Pessoal Dirigente (Lei nº 2/2004, de 15 de Janeiro)

b) Postos das carreiras militares dos três ramos das Forças Armadas (Exército, Marinha e Força Aérea)

c) Considerar os trabalhadores pertencentes aos corpos especiais SIS (Serviço de Informações de Segurança), e SIEDM (Serviço de Informações Estratégicas de Defesa).

d) Considerar o total de efectivos inseridos em outras carreiras ou grupos (Eclesiástico, por exemplo)

Quadro 15: Contagem dos dias de ausências ao trabalho durante o ano, por grupo/cargo/carreira, segundo o motivo de ausência e género

Grupo/cargo/carreira/ Motivos de ausência	Casamento		Proteção na parentalidade		Falecimento de familiar		Doença		Por acidente em serviço ou doença profissional		Assistência a familiares		Trabalhador-estudante		Por conta do período de férias		Com perda de vencimento		Cumprimento de pena disciplinar		Greve		Injustificadas		Outros		Total		TOTAL	
	M	F	M	F	M	F	M	F	M	F	M	F	M	F	M	F	M	F	M	F	M	F	M	F	M	F	M	F		
Dirigente Superior a)								3,0																				0,0	3,0	3,0
Dirigente Intermédio a)				6,0	2,0		2,0	2,0																			4,0	8,0	12,0	
Técnico Superior				4,0		5,0	66,0	75,0				3,0			4,0	20,5						1,0			9,0	58,0	80,0	165,5	245,5	
Assistente Técnico				55,0	2,0	12,5	7,0	210,0		17,0		6,0	10,0		3,0	63,5							1,0		5,0	95,0	27,0	460,0	487,0	
Assistente Operacional												7,0				2,0											8,0	0,0	23,0	23,0
Informático																											6,0	6,0	0,0	6,0
Magistrado																												0,0	0,0	0,0
Diplomata																												0,0	0,0	0,0
Pessoal de Investigação Científica								7,0								2,5												9,5	0,0	9,5
Doc. Ens. Universitário																												0,0	0,0	0,0
Doc. Ens. Sup. Politécnico																												0,0	0,0	0,0
Educ. Infância e Doc. do Ens. Básico e Secundário																												0,0	0,0	0,0
Pessoal de Inspeção																												0,0	0,0	0,0
Médico																												0,0	0,0	0,0
Enfermeiro																												0,0	0,0	0,0
Téc. Diagnóstico e Terapêutica																												0,0	0,0	0,0
Chefia Tributária																												0,0	0,0	0,0
Pessoal de Administração Tributária																												0,0	0,0	0,0
Pessoal Aduaneiro																												0,0	0,0	0,0
Conservador e Notário																												0,0	0,0	0,0
Oficial dos Registos e do Notariado																												0,0	0,0	0,0
Oficial de Justiça																												0,0	0,0	0,0
Outro Pessoal de Justiça																												0,0	0,0	0,0
Forças Armadas b)																												0,0	0,0	0,0
Polícia Judiciária																												0,0	0,0	0,0
Polícia de Segurança Pública																												0,0	0,0	0,0
Guarda Nacional Republicana																												0,0	0,0	0,0
Guarda Prisional																												0,0	0,0	0,0
Serviço de Estrangeiros e Fronteiras																												0,0	0,0	0,0
Outro Pessoal de Segurança c)																												0,0	0,0	0,0
Bombeiro																												0,0	0,0	0,0
Outro Pessoal d)																												0,0	0,0	0,0
Total	0,0	0,0	0,0	65,0	4,0	17,5	82,0	296,0	0,0	17,0	0,0	16,0	10,0	0,0	9,5	86,0	0,0	0,0	0,0	0,0	1,0	1,0	0,0	0,0	20,0	161,0	126,5	659,5	786,0	

NOTAS:

Considerar o total de **dias completos** de ausência

a) Considerar os cargos abrangidos pelo Estatuto do Pessoal Dirigente (Lei nº 2/2004, de 15 de Janeiro)

b) Postos das carreiras militares dos três ramos das Forças Armadas (Exército, Marinha e Força Aérea)

c) Considerar os trabalhadores pertencentes aos corpos especiais: SIS (Serviço de Informações de Segurança), e SIEDM (Serviço de Informações Estratégicas de Defesa).

d) Considerar o total de efectivos inseridos em outras carreiras ou grupos (Eclesiástico, por exemplo)

Quadro 16 : Contagem dos trabalhadores em greve, por escalão de PNT e tempo de paralisação

Identificação da greve			
Data	Âmbito		Motivo(s) da greve
03/13			
PNT*	Nº de trabalhadores em greve	Duração da paralisação (em hh/mm)	
35 horas	2	14:00	
42 horas			
Semana 4 dias (D.L. 325/99)			
Regime especial (D.L. 324/99)			
Outros			
Total	2	14:00	

* Período Normal de Trabalho

Identificação da greve			
Data	Âmbito		Motivo(s) da greve
mm/dd			
PNT*	Nº de trabalhadores em greve	Duração da paralisação (em hh/mm)	
35 horas			
42 horas			
Semana 4 dias (D.L. 325/99)			
Regime especial (D.L. 324/99)			
Outros			
Total	0	0:00	

* Período Normal de Trabalho

Identificação da greve			
Data	Âmbito		Motivo(s) da greve
mm/dd			
PNT*	Nº de trabalhadores em greve	Duração da paralisação (em hh/mm)	
35 horas			
42 horas			
Semana 4 dias (D.L. 325/99)			
Regime especial (D.L. 324/99)			
Outros			
Total	0	0:00	

* Período Normal de Trabalho

Identificação da greve			
Data	Âmbito		Motivo(s) da greve
mm/dd			
PNT*	Nº de trabalhadores em greve	Duração da paralisação (em hh/mm)	
35 horas			
42 horas			
Semana 4 dias (D.L. 325/99)			
Regime especial (D.L. 324/99)			
Outros			
Total	0	0:00	

* Período Normal de Trabalho

Identificação da greve			
Data	Âmbito		Motivo(s) da greve
mm/dd			
PNT*	Nº de trabalhadores em greve	Duração da paralisação (em hh/mm)	
35 horas			
42 horas			
Semana 4 dias (D.L. 325/99)			
Regime especial (D.L. 324/99)			
Outros			
Total	0	0:00	

* Período Normal de Trabalho

Quadro 17: Estrutura remuneratória, por género

Remunerações mensais ilíquidas (brutas) *

Período de referência: mês de Dezembro

(Excluindo prestações de serviço)

Género / Escalão de remunerações	Masculino	Feminino	Total
Até 500 €	0	0	0
501-1000 €	5	13	18
1001-1250 €		15	15
1251-1500 €	1	6	7
1501-1750 €	1	1	2
1751-2000€	1	5	6
2001-2250 €	1	6	7
2251-2500 €		2	2
2501-2750 €		7	7
2751-3000 €		1	1
3001-3250 €	2	1	3
3251-3500 €	4	1	5
3501-3750 €	2		2
3751-4000 €			0
4001-4250 €			0
4251-4500 €			0
4501-4750 €	1	1	2
4751-5000 €			0
5001-5250 €			0
5251-5500 €			0
5501-5750 €	1		1
5751-6000 €			0
Mais de 6000 €			0
Total	19	59	78

Remuneração (€)	Masculino	Feminino
Mínima (€)	838	632
Máxima (€)	5.524	4.625

Notas:

(*) - Considerar remuneração mensal base ilíquida mais suplementos regulares e/ou adicionais/diferenciais remuneratórios de natureza permanente.

Não incluir prestações sociais, subsídio de refeição e outros benefícios sociais.

Quadro 18: Total dos encargos com pessoal durante o ano

Encargos com pessoal	Valor (Euros)
Remuneração base (*)	2.333.271,18 €
Suplementos remuneratórios	
Prémios de desempenho	11.874,77 €
Prestações sociais	
Benefícios sociais	
Outros encargos com pessoal	368.681,54 €
Total	2.713.827,49 €

Nota:

(*) - incluindo o subsídio de férias e o subsídio de Natal

Quadro 18.1: Suplementos remuneratórios

Suplementos remuneratórios	Valor (Euros)
Trabalho extraordinário (diurno e nocturno)	
Trabalho normal nocturno	
Trabalho em dias de descanso semanal, complementar e feriados (*)	
Disponibilidade permanente	
Outros regimes especiais de prestação de trabalho	
Risco, penosidade e insalubridade	
Fixação na periferia	
Trabalho por turnos	
Abono para falhas	935,91 €
Participação em reuniões	
Ajudas de custo	42.912,62 €
Representação	71.940,52 €
Secretariado	1.399,56 €
Outros suplementos remuneratórios	
Total	117.188,61 €

Nota:

(*) - se não incluído em trabalho extraordinário (diurno e nocturno)

Quadro 18.2: Encargos com prestações sociais

Prestações sociais	Valor (Euros)
Subsídios no âmbito da protecção da parentalidade (maternidade, paternidade e adopção)	
Abono de família	8.565,28 €
Subsídio de educação especial	
Subsídio mensal vitalício	
Subsídio para assistência de 3ª pessoa	
Subsídio de funeral	
Subsídio por morte	
Acidente de trabalho e doença profissional	148,80 €
Subsídio de desemprego	
Outras prestações sociais	
Total	8.714,08 €

Quadro 18.3: Encargos com benefícios sociais

Benefícios de apoio social	Valor (Euros)
Subsídio de refeição	70.007,57 €
Grupos desportivos/casa do pessoal	
Refeitórios	
Subsídio de frequência de creche e de educação pré-escolar	
Colónias de férias	
Subsídio de estudos	
Apoio socio-económico	
Outros benefícios sociais	
Total	70.007,57 €

Quadro 19: Número de acidentes de trabalho e de dias de trabalho perdidos com baixa, por género

Acidentes de trabalho		No local de trabalho					In itinere				
		Total	1 a 3 dias de baixa	4 a 30 dias de baixa	Superior a 30 dias de baixa	Mortal	Total	1 a 3 dias de baixa	4 a 30 dias de baixa	Superior a 30 dias de baixa	Mortal
Nº total de acidentes	M	0					0				
	F	0					0				
Nº de acidentes com baixa	M	0					0				
	F	0					1		1		
Nº de dias de trabalho perdidos por acidentes ocorridos no ano	M	0					0				
	F	0					17		17		
Nº de dias de trabalho perdidos por acidentes ocorridos em anos anteriores	M	0					0				
	F	0					0				

Notas:

Considerar os acidentes de trabalho registados num auto de notícia.

O "Nº total de acidentes" refere-se ao total de ocorrências, com baixa, sem baixa e mortais. O "Nº de acidentes com baixa" exclui os mortais. Excluir os acidentes mortais no cálculo dos dias de trabalho perdidos na sequência de acidentes de trabalho.

Quadro 20: Número de casos de incapacidade declarados durante o ano, relativamente aos trabalhadores vítimas de acidente de trabalho

Casos de incapacidade	Nº de casos
Casos de incapacidade permanente: <ul style="list-style-type: none">- absoluta- parcial- absoluta para o trabalho habitual Casos de incapacidade temporária e absoluta	0
Casos de incapacidade temporária e parcial	0
Total	0

Quadro 21: Número de situações participadas e confirmadas de doença profissional e de dias de trabalho perdidos

Doenças profissionais		Nº de casos	Nº de dias de ausência
Código(*)	Designação		

Nota:

(*) - Conforme lista constante do DR nº 6/2001, de 3 de Maio, actualizado pelo DR nº 76/2007, de 17 de Julho.

Quadro 22: Número e encargos das actividades de medicina no trabalho ocorridas durante o ano

Actividades de medicina no trabalho	Número	Valor (Euros)
Total dos exames médicos efectuados:	0	0,00 €
Exames de admissão		
Exames periódicos		
Exames ocasionais e complementares		
Exames de cessação de funções		
Despesas com a medicina no trabalho		8.398,00 €
Visitas aos postos de trabalho		

Nota:

Incluir nas despesas com medicina no trabalho as relativas a medicamentos e vencimentos de pessoal afecto.

Quadro 23: Número de intervenções das comissões de segurança e saúde no trabalho ocorridas durante o ano, por tipo

Segurança e saúde no trabalho comissões	Intervenções das	Número
Reuniões da Comissão		
Visitas aos locais de trabalho		
Outras		

Quadro 24: Número de trabalhadores sujeitos a acções de reintegração profissional em resultado de acidentes de trabalho ou doença profissional

Segurança e saúde no trabalho reintegração profissional	Acções de	Número
Alteração das funções exercidas		
Formação profissional		
Adaptação do posto de trabalho		
Alteração do regime de duração do trabalho		
Mobilidade interna		

Nota:

Artigo 23º do Decreto-Lei nº 503/99, de 20.11, alterado pelo Decreto-Lei nº 50-C/2007, de 06.03 e pela Lei nº 64-A/2008, de 31.12.

Quadro 25: Número de acções de formação e sensibilização em matéria de segurança e saúde no trabalho

Segurança e saúde no trabalho Acções de formação	Número
Acções realizadas durante o ano	
Trabalhadores abrangidos pelas acções realizadas	

Quadro 26: Custos com a prevenção de acidentes e doenças profissionais

Segurança e saúde no trabalho	Custos	Valor (€)
Encargos de estrutura de medicina e segurança no trabalho		
Equipamento de protecção		
Formação em prevenção de riscos		
Outros custos com a prevenção de acidentes e doenças profissionais (*)		

Nota:

(*) Inclui os custos com a identificação, avaliação e controlo dos factores de risco

QUADRO 27: Contagem das acções de formação profissional realizadas durante o ano, por tipo de acção, segundo a duração

Tipo de acção/duração	Menos de 30 horas	De 30 a 59 horas	de 60 a 119 horas	120 horas ou mais
Internas	37	15		
Externas				
Total	37	15	0	0

Notas:

Relativamente às acções de formação profissional realizadas durante o ano e em que tenham participado os efectivos do serviço, considerar como:

- **acção interna**, a que se destina exclusivamente a efectivos do serviço.
- **acção externa**, a que pode ter a participação de efectivos de vários serviços

QUADRO 28: Contagem relativa a participações em acções de formação durante o ano, por grupo/cargo/carreira, segundo o tipo de acção

Grupo/cargo/carreira/ Nº de participações e de participantes	Acções internas	Acções externas	TOTAL	
	Nº de participações	Nº de participações	Nº de participações (*)	Nº de participantes (**)
Dirigente superior a)		2	2	3
Dirigente intermédio a)		8	8	10
Técnico Superior		22	22	34
Assistente Técnico		24	24	35
Assistente Operacional		7	7	
Informático		5	5	3
Magistrado			0	
Diplomata			0	
Pessoal de Investigação científica		2	2	1
Doc. Ens. Universitário			0	
Doc. Ens. Sup. Politécnico			0	
Educ. Infância e Doc. do Ens. Básico e Secundário			0	
Pessoal de Inspeção			0	
Médico			0	
Enfermeiro			0	
Téc. Diagnóstico e Terapêutica			0	
Chefia Tributária			0	
Pessoal de Administração Tributária			0	
Pessoal Aduaneiro			0	
Conservador e Notário			0	
Oficial dos Registos e do Notariado			0	
Oficial de Justiça			0	
Outro Pessoal de Justiça			0	
Forças Armadas b)			0	
Polícia Judiciária			0	
Polícia de Segurança Pública			0	
Guarda Nacional Republicana			0	
Serviço de Estrangeiros e Fronteiras			0	
Guarda Prisional			0	
Outro Pessoal de Segurança c)			0	
Bombeiro			0	
Outro Pessoal d)			0	
Total	0	70	70	86

Notas:

(*) - Considerar o total de acções realizadas pelos trabalhadores, em cada grupo, cargo ou carreira.

(**) - Considerar o total de trabalhadores que, em cada grupo/cargo/carreira, participou em pelo menos 1 acção de formação.

a) Considerar os cargos abrangidos pelo Estatuto do Pessoal Dirigente (Lei nº 2/2004, de 15 de Janeiro)

b) Postos das carreiras militares dos três ramos das Forças Armadas (Exército, Marinha e Força Aérea)

c) Considerar os trabalhadores pertencentes aos corpos especiais SIS (Serviço de Informações de Segurança), e SIEM (Serviço de Informações Estratégicas de Defesa).

d) Considerar o total de efectivos inseridos em outras carreiras ou grupos (Eclesiástico, por exemplo)

Taxa de participação em formação = Total de participantes em formação/Total de efectivos x 100

QUADRO 29: Contagem das horas dispendidas em formação durante o ano, por grupo/cargo/carreira, segundo o tipo de acção

Grupo/cargo/carreira/ dispendidas	Horas	Horas dispendidas em acções internas	Horas dispendidas em acções externas	Total de horas em acções de formação
Dirigente superior a)			84:00	84:00
Dirigente intermédio a)			416:00	416:00
Técnico Superior			1385:00	1385:00
Assistente Técnico			1382:00	1382:00
Assistente Operacional			92:00	92:00
Informático			154:00	154:00
Magistrado				0:00
Diplomata				0:00
Pessoal de Investigação científica			24:00	24:00
Doc. Ens. Universitário				0:00
Doc. Ens. Sup. Politécnico				0:00
Educ. Infância e Doc. do Ens. Básico e Secundário				0:00
Pessoal de Inspeção				0:00
Médico				0:00
Enfermeiro				0:00
Téc. Diagnóstico e Terapêutica				0:00
Chefia Tributária				0:00
Pessoal de Administração Tributária				0:00
Pessoal Aduaneiro				0:00
Conservador e Notário				0:00
Oficial dos Registos e do Notariado				0:00
Oficial de Justiça				0:00
Outro Pessoal de Justiça				0:00
Forças Armadas b)				0:00
Polícia Judiciária				0:00
Polícia de Segurança Pública				0:00
Guarda Nacional Republicana				0:00
Serviço de Estrangeiros e Fronteiras				0:00
Guarda Prisional				0:00
Outro Pessoal de Segurança c)				0:00
Bombeiro				0:00
Outro Pessoal d)				0:00

Notas:

Considerar as horas dispendidas por todos os efectivos do serviço em cada um dos tipos de acções de formação realizadas durante o ano.

a) Considerar os cargos abrangidos pelo Estatuto do Pessoal Dirigente (Lei nº 2/2004, de 15 de Janeiro)

b) Postos das carreiras militares dos três ramos das Forças Armadas (Exército, Marinha e Força Aérea)

c) Considerar os trabalhadores pertencentes aos corpos especiais SIS (Serviço de Informações de Segurança), e SIEDM (Serviço de Informações Estratégicas de Defesa).

d) Considerar o total de efectivos inseridos em outras carreiras ou grupos (Eclesiástico, por exemplo)

QUADRO 30: Despesas anuais com formação

Tipo de acção/valor	Valor (Euros)
Despesa com acções internas	
Despesa com acções externas	39.035,54 €
TOTAL	39.035,54 €

Notas:

Considerar as despesas efectuadas durante ano em actividades de formação e suportadas pelo orçamento do serviço.

Quadro 31: Relações profissionais

Relações profissionais	Número
Trabalhadores sindicalizados	1
Elementos pertencentes a comissões de trabalhadores	
Total de votantes para comissões de trabalhadores	

Quadro 32: Disciplina

Disciplina	Número
Processos transitados do ano anterior	
Processos instaurados durante o ano	
Processos transitados para o ano seguinte	
Processos decididos - total:	0
* Arquivados	
* Repreensão escrita	
* Multa	
* Suspensão	
* Demissão (1)	
* Despedimento por facto imputável ao trabalhador (2)	
* Cessação da comissão de serviço	

Notas:

(1) - para trabalhadores nomeados

(2) - para trabalhadores em CTFP

Códigos Utilizados na Elaboração do Mapa de Efectivos

Grupo Profissional

- 1 - Dirigente (Superior ou Intermédio)
- 2 - Técnico Superior (inclui Investigação, Especialista de Informática e pessoal em Prestação de Serviços)
- 3 - Coordenador Técnico
- 4 - Assistente Técnico
- 5 - Assistente Operacional

Situação Profissional

- 1 - Quadro
- 2 - Além - Quadro (Comissão de Serviço cujo lugar de origem não é o IPQ)
- 3 - Pessoal de outros Organismos em Mobilidade Interna no IPQ
- 4 - Outros (Prestação de Serviços)

Estrutura Habilitacional

- 1 - 4 anos de escolaridade
- 2 - 6 anos de escolaridade
- 3 - 9 anos de escolaridade
- 4 - 11 anos de escolaridade
- 5 - 12 anos de escolaridade
- 6 - Bacharelato ou curso médio
- 7 - Licenciatura
- 8 - Pós-Graduação
- 9 - Mestrado
- 10 - Doutoramento

Estrutura Etária

- 1 - Até 19 anos
- 2 - De 20 a 24
- 3 - De 25 a 29
- 4 - De 30 a 34
- 5 - De 35 a 39
- 6 - De 40 a 44
- 7 - De 45 a 49
- 8 - De 50 a 54
- 9 - De 55 a 59
- 10 - De 60 a 64
- 11 - De 65 a 69
- 12 - 70 e mais

Estrutura de Antiguidades

- 1 - Menos de 5 anos
- 2 - De 5 a 9
- 3 - De 10 a 14
- 4 - De 15 a 19
- 5 - De 20 a 24
- 6 - De 25 a 29
- 7 - De 30 a 35
- 8 - Mais de 35

MAPA DE EFECTIVOS - 31 DE DEZEMBRO DE 2009

Serviço	Grupo Prof.	CATEGORIA/CARGO	NOMES	SEXO	Sit. Prof.	Habilitação Literária	Estrutura Etária	Estrutura de Antiguidade no Cargo	Estrutura de Antiguidade na Carreira
ADM	1	Presidente do Conselho de Administração	Jorge Manuel Diogo Marques dos Santos	M	2	7	10	1	2
ADM	1	Vogal do Conselho de Administração	Manuel José Ferreira Duarte Figueira	M	2	7	10	1	2
ADM	1	Vogal do Conselho de Administração	Maria José Celestino S. Rodrigues Pereira Brito	F	2	7	10	1	1
NJURI	2	Técnico Sup. 2ª classe (eqv.)	Elsa Solange Martins Ferrão	F	4	8	4		1
DAG	1	Director de Departamento	Amadeu Burrica Silvestre	M	2	8	8	1	1
DAG	4	Assistente Técnica	Maria Alcina Calvino Marcelino	F	1	4	8		6
DAG	4	Assistente Técnica	Maria Elisabete Rosado Coelho Pilar	F	1	4	8		3
DAG	4	Assistente Técnica	Maria de Fátima Gomes Nunes Loureiro	F	1	4	6		2
DAG/ARH	2	Técnico Superior	Clara Maria dos Santos Ferreira Nunes	F	1	7	7		2
DAG/ARH	3	Coordenador Técnico	Maria Jorge Faleiro Chagas	F	1	4	9		7
DAG/ARH	4	Assistente Técnica	Isabel Maria Fernandes Silva Gomes	F	1	5	5		2
DAG/ETI	2	Especialista de Informática Grau 3	José Jacinto Antunes Ramos	M	1	7	8		6
DAG/ETI	2	Especialista de Informática de Grau 1	Paulo Miguel Mesquita Sousa	M	1	7	5		2
DAG/LOG/EXP	3	Coordenador Técnico	Armando José da Assunção Ferreira	M	1	5	8		4
DAG/LOG/EXP	4	Assistente Técnica	Maria Manuela da Silva Sequeira	F	1	1	10		2
DAG/LOG/EXP	5	Assistente Operacional	Maria de Lurdes Salvado Agostinho	F	1	1	11		4
DAG/UFP	1	Director de Unidade	Ana Isabel Araújo	F	2	7	5	1	1
DAG/UFP/CONT	3	Coordenador Técnico	Judite Lopes Gil Martins Antunes	F	1	4	9		7
DAG/UFP/CONT	4	Assistente Técnica	Maria Lisete Gordo Garcia Diogo	F	1	3	9		7
DAG/UFP/CONT	4	Assistente Técnica	Maria Teresa de Sousa Oliveira Ferreira	F	1	3	7		3
DAG/UFP/CONT	5	Assistente Operacional	Maria Filomena de Sousa Martinho Vicente	F	1	3	6		5
DAG/UFP/TES	4	Assistente Técnica	Ana Paula Nunes Matias Pereira dos Santos	F	1	4	8		4
DAG/UFP/CONT	4	Assistente Técnica	Maria Teresa dos Santos Tavares Faria e Simão	F	1	5	7		4
DIDAE	1	Director de Departamento	Ricardo Jorge Gomes Fernandes	M	1	8	8	1	6
DIDAE	4	Assistente Técnica	Maria Amélia de Azevedo Dias	F	1	4	9		5
DIDAE	4	Assistente Técnica	Maria do Carmo Pinto Vieira	F	1	4	8		6
DIDAE/UPQ	2	Técnico Superior	Valdemar Simões Afonso Lopes	M	1	7	9		6
DIDAE/UPQ	2	Técnico Superior	Diana Paula Carapinha da Cunha Lopes	F	1	7	6		3
DIDAE/UPQ	2	Técnico Sup. 2ª classe (eqv.)	Ana Lúcia Barbosa Ferreira Pinto	F	4	8	4		1
DIDAE/UPQ	4	Assistente Técnica	Isabel Maria Pereira Silva	F	1	7	6		3
DIDAE/UPQ	4	Assistente Técnica	Adrião Francisco Fernandes	M	1	5	6		4
DIDAE/UPQ	5	Assistente Operacional	Julieta Cabrita Marcelino	F	1	2	9		4
DIDAE/UAE	2	Técnico Superior	Lourdes Anete Lopes Fernandes de Freitas	F	1	7	9		7
DIDAE/UAE	2	Técnico Superior	Maria de Fátima Monteiro	F	1	7	9		7
DIDAE/UAE	2	Técnico Superior	Cândida Isabel Martins Pires	F	1	9	7		4

Serviço	Grupo Prof.	CATEGORIA/CARGO	NOMES	SEXO	Sit. Prof.	Habilitação Literária	Estrutura Etária	Estrutura de Antiguidade no Cargo	Estrutura de Antiguidade na Carreira
DIDAE/UAE	2	Técnico Superior	Isabel Alexandra de Ascensão Gomes Pisco	F	1				
DIDAE/UAE	2	Técnico Superior	Maria Cecília Ramalho Marreiros	F	1				
DIDAE/UAE	2	Técnico Superior	Clara usana Pereira da Silva Santos	F	3				
DIDAE/UAE	2	Técnico Superior	Maria Diamantina Simão Pereira Catela	F	1	7	6		4
DMET	1	Director de Departamento	António Sousa Ribeiro da Cruz	M	1	7	10	1	7
DMET	2	Técnico Superior	Noélia Ennes Barreira Duarte	F	1	7	10		3
DMET	2	Técnico Superior	Maria Regina Marques Antunes Pais	F	1	8	9		8
DMET	4	Assistente Técnica	Maria Adelaide Rodrigues	F	1	4	8		6
DMET	4	Assistente Técnica	Maria Filomena Nunes T. Ferreira Lourenço	F	1	2	9		6
DMET	4	Assistente Técnica	Maria Helena Veigas Fernandes	F	1	3	8		6
DMET	4	Assistente Técnica	Maria Manuela da Silva Teixeira Jerónimo Matias	F	1	4	8		3
DMET	4	Assistente Técnica	Laurinda da Conceição Estanislau Pascoal	F	1	4	8		7
DMET/UMCA	1	Director de Unidade	Maria Eduarda de Carvalho P. Corte-Real Filipe	F	1	9	9	1	6
DMET/UMCA	2	Investigador Auxiliar	Rui Mello Freitas	M	1	7	9		2
DMET/UMCA	2	Técnico Superior	Maria de Fátima Barroso Silvério Marques	F	1	7	9		5
DMET/UMCA	2	Assessor Principal (eqv.)	Florbelá Aura do Sacramento Dias	F	4	10	5		1
DMET/UMCA	2	Assessor Principal (eqv.)	Olivier Alain Gérard Penedo Pellegrino	M	4	10	6		1
DMET/UMCA	2	Técnico Superior	Maria Fernanda Leitão Silva Saraiva	F	1	7	6		3
DMET/UMCA	2	Técnico Superior	Maria Isabel Godinho	F	1	7	6		3
DMET/UMCA	2	Técnico Superior	Isabel Maria Lopes Dias Lóio	F	1	8	7		4
DMET/UMCA	2	Técnico Superior	Isabel Pacheco Sporh	F	1	7	6		3
DMET/UMCA	2	Técnico Sup 1ª classe (eqv.)	Gonçalo Nuno Branco Antunes Batista	M	4	7	4		1
DMET/UMCA	2	Técnico Sup 2ª classe (eqv.)	Elsa Maria Isqueiro Batista	F	4	7	4		1
DMET/UMCA	2	Técnico Sup 2ª classe (eqv.)	José Pedro Conceição	M	4	7	4		1
DMET/UMCA	2	Técnico Superior	Luís Ribeiro	M	1	6	8		4
DMET/UMCA	2	Técnico Superior	Maria Isabel Lança Vilhena de Mendonça Lobo	F	1	6	8		5
DMET/UMCA	2	Técnico de 2ª classe (eqv.)	Sílvia Carreira Gentil	F	4	7	4		1
DMET/UMCA	4	Assistente Técnica	Maria Manuela da Silva Patinha Braz Oliveira	F	1	4	7		5
DMET/UMCA	4	Assistente Técnica	Maria de Fátima Francisco Peixoto Dias	F	1	4	6		3
DMET/UMCA	4	Assistente Técnico	José Filipe Sousa Fernandes	M	1	5	7		3
DMET/UML	1	Director de Serviços	José Nuno Cartaxo Reis	M	1	7	10	1	7
DMET/UML	2	Técnico Superior	Maria do Céu Lopes de Sousa Ferreira	F	1	9	6		1
DMET/UML	2	Técnico Superior	Jorge Manuel Mendes Antunes	M	1	7	7		2
DMET/UML	2	Técnico Superior	Ana Maria dos Prazeres A. Camarate de Campos	F	1	6	7		3
DMET/UML	4	Assistente Técnico	Joaquim Filipe Collaço Pinto Machado	M	1	5	6		3
DNOR	1	Director de Departamento	Carlos Henrique de Borges Tavares	M	1	7	10		7
DNOR	4	Assistente Técnica	Elsa Rebelo Felício Viegas	F	1	3	6		5
DNOR	4	Assistente Técnica	Ana Maria Gomes da Silva Mendes Rebouço	F	1	5	8		6

Serviço	Grupo Prof.	CATEGORIA/CARGO	NOMES	SEXO	Sit. Prof.	Habilitação Literária	Estrutura Etária	Estrutura de Antiguidade no Cargo	Estrutura de Antiguidade na Carreira
DNOR/UPDN	1	Director de Unidade	Maria João de Vasconcelos Morais Coelho Graça	F	1	7	7	1	4
DNOR/UPDN	2	Técnico Superior	Arlindo Joaquim Neto Antunes	M	1	7	7		2
DNOR/UPDN	4	Assistente Técnica	Ana Paula Fernandes da Graça	F	1	5	6		4
DNOR/UPDN	4	Assistente Técnica	Maria Leonor Santinho Barata Franco	F	1	4	8		5
DNOR/UPDN	4	Assistente Técnica	Dorinda Maria Costa Inácio Serol	F	1	4	8		3
DNOR/UPDN	4	Assistente Técnica	Mário Raúl Derriça Camacho	M	1	4	10		2
DNOR/UDN	2	Técnico Superior	Maria Ermelinda de Mira Barros	F	1	7	9		5
DNOR/UDN	2	Técnico Superior	Maria João das Neves P. dos Santos Venceslau	F	1	7	9		6
DNOR/UDN	2	Técnico Superior	Maria Fernanda Cardoso Mota	F	1	7	9		1
DNOR/UDN	2	Técnico Superior de 2ª classe (eqv.)	Gonçalo Nuno C. de Almeida Madeira Ferreira	M	4	8	5		1
DNOR/UDN	4	Assistente Técnica	Maria Madalena Néri de Brito dos Santos	F	1	4	7		4
DNOR/UDN	4	Assistente Técnica	Alexandra Maria Albuquerque da Silva Isidoro	F	1	5	5		3
DNOR/UDN	4	Assistente Técnica	Maria Luisa dos Santos	F	1	2	10		3
DNOR/UDN	4	Assistente Técnica	Maria Velandina Guerreiro Correia dos Santos	F	1	2	9		3
TOTAL DE EFECTIVOS									87

MAPA DE FORMAÇÃO - 2009

Dep.	Grupo Prof.	Carreira/Cargo	SEX	NOME	Sit. Prof.	Área	Curso	Entidade Forma-dora	Local	Nº de Horas	Custo	Documento de Referência
ADM	Dirigente	Presidente do CA	M	Jorge Marques dos Santos	AQ	Liderança	Liderança Eficaz em Tempo de Crise ... e não só	INA	IPQ	21	271,15 €	Prop 24-DAG-2009
ADM	Dirigente	Vogal do CA	M	Manuel Duarte Figueira	AQ	Liderança	Liderança Eficaz em Tempo de Crise ... e não só	INA	IPQ	21	271,15 €	Prop 24-DAG-2009
ADM	Dirigente	Vogal do CA	F	Maria José Brito	AQ	Liderança	Liderança Eficaz em Tempo de Crise ... e não só	INA	IPQ	21	271,15 €	Prop 24-DAG-2009
ADM	Dirigente	Vogal do CA	F	Maria José Brito	AQ	Metrologia	Assembleia Geral EURAMET	Malta	Valletta	21	225,00 €	Prop. 13/2009/ADM
AJ	Téc. Superior (eqv.)	Técnico Superior	F	Elsa Ferrão	CPS	TIC	Excel Básico (2007)	Galileu	IPQ	12	115,00 €	Prop. 20/DAG/ARH
AJ	Téc. Superior (eqv.)	Técnico Superior	F	Elsa Ferrão	CPS	TIC	Word Básico (2007)	Galileu	IPQ	12	115,00 €	Prop. 20/DAG/ARH
DAG	Assist. Técnico	Assist. Técnico	F	Alcina Marcelino	Q	TIC	Excel Básico (2007)	Galileu	IPQ	12	115,00 €	Prop. 20/DAG/ARH
DAG	Assist. Técnico	Assist. Técnico	F	Alcina Marcelino	Q	TIC	Word Básico (2007)	Galileu	IPQ	12	115,00 €	Prop. 20/DAG/ARH
DAG	Dirigente	Director Departam.	M	Amadeu Silvestre	AQ	Liderança	Liderança Eficaz em Tempo de Crise ... e não só	INA	IPQ	21	271,15 €	Prop 24-DAG-2009
DAG	Dirigente	Director Departam.	M	Amadeu Silvestre	AQ	SIADAP	GEADAP (SIADAP 123) - Administração do Sistema	Inst. Inform.	Lisboa	3	0,00 €	Sem Prop.
DAG	Dirigente	Director Departam.	M	Amadeu Silvestre	AQ	Contabilidade	Jornadas Interface - Contabilidade Analítica na AP	JH-Consultores	Lisboa	7	226,00 €	Sem Prop.
DAG	Dirigente	Director Unidade	F	Ana Isabel Araújo	AQ	Liderança	Liderança Eficaz em Tempo de Crise ... e não só	INA	IPQ	21	271,15 €	Prop 24-DAG-2009
DAG	Dirigente	Director Unidade	F	Ana Isabel Araújo	AQ	Contratação Pública	Código dos Contratos Públicos	CENFOP	Lisboa	21	217,00 €	Prop. 15/DAG
DAG	Assist. Técnico	Assist. Técnico	F	Ana Paula Santos	Q	TIC	Excel Básico (2007)	Galileu	IPQ	12	115,00 €	Prop. 20/DAG/ARH
DAG	Assist. Técnico	Assist. Técnico	F	Ana Paula Santos	Q	TIC	Word Básico (2007)	Galileu	IPQ	12	115,00 €	Prop. 20/DAG/ARH
DAG	Assist. Técnico	Assist. Técnico	F	Ana Paula Santos	Q	Contabilidade	Gestão de Tesouraria e Fundo de Maneio	INA	Oeiras	21	250,00 €	Prop. 57/DAG/2009

Dep.	Grupo Prof.	Carreira/Cargo	SEX	NOME	Sit. Prof.	Área	Curso	Entidade Forma-dora	Local	Nº de Horas	Custo	Documento de Referência
DAG	Técnico Superior	Especialista de Informática	M	António Neves	Q	TIC	Tecnologias Open Source	AMA/ESOP	Lisboa	49	0,00 €	Prop. 06/AI
DAG	Técnico Superior	Especialista de Informática	M	António Neves	Q	TIC	ORACLE	INA	Oeiras	60	370,00 €	Prop. 15/DAGAI
DAG	Assist. Técnico	Coordenador Téc.	M	Armando Ferreira	Q	TIC	Acess básico	NHK	Almada	10	152,74 €	Prop. 11/DAG/ARH
DAG	Assist. Técnico	Coordenador Téc.	M	Armando Ferreira	Q	Contratação Pública	Código dos Contratos Públicos	CENFOP	Lisboa	21	217,00 €	Prop. 15/DAG
DAG	Assist. Técnico	Coordenador Téc.	M	Armando Ferreira	Q	TIC	Excel Básico (2007)	Galileu	IPQ	12	115,00 €	Prop. 20/DAG/ARH
DAG	Assist. Técnico	Coordenador Téc.	M	Armando Ferreira	Q	TIC	Word Básico (2007)	Galileu	IPQ	12	115,00 €	Prop. 20/DAG/ARH
DAG	Téc. Superior	Técnico Superior	F	Clara Nunes	Q	TIC	Excel Básico (2007)	Galileu	IPQ	12	115,00 €	Prop. 20/DAG/ARH
DAG	Téc. Superior	Técnico Superior	F	Clara Nunes	Q	TIC	Word Básico (2007)	Galileu	IPQ	12	115,00 €	Prop. 20/DAG/ARH
DAG	Téc. Superior	Técnico Superior	F	Clara Nunes	Q	Procedimento Concursal	A Tramitação do Procedimento Concursal	INA	Oeiras	14	150,00 €	Prop. 3/DAG/ARH
DAG	Téc. Superior	Técnico Superior	F	Clara Nunes	Q	CTFP	O Novo Regime do Contrato de Trabalho em Funções Públicas	INA	Oeiras	28	300,00 €	Prop. 4/DAG/ARH
DAG	Téc. Superior	Técnico Superior	F	Clara Nunes	Q	Protecção Social na AP	A Protecção nas Eventualidades Doença, Maternidade, Velhice e Invalidez no Novo Regime de Protecção Social Convergente	SG-MEI	Lisboa	49	0,00 €	Sem Prop.
DAG	Assist. Técnico	Assist. Técnico	F	Fátima Loureiro	Q	TIC	Excel Básico (2007)	Galileu	IPQ	12	115,00 €	Prop. 20/DAG/ARH
DAG	Assist. Técnico	Assist. Técnico	F	Fátima Loureiro	Q	TIC	Word Básico (2007)	Galileu	IPQ	12	115,00 €	Prop. 20/DAG/ARH
DAG	Assist. Técnico	Assist. Técnico	F	Isabel Gomes	Q	TIC	Excel Básico (2007)	Galileu	IPQ	12	115,00 €	Prop. 20/DAG/ARH
DAG	Assist. Técnico	Assist. Técnico	F	Isabel Gomes	Q	TIC	Word Básico (2007)	Galileu	IPQ	12	115,00 €	Prop. 20/DAG/ARH
DAG	Assist. Técnico	Assist. Técnico	F	Isabel Gomes	Q	CTFP	Regime de Contrato de Trabalho em Funções Públicas	INA	Algés	35	350,00 €	Prop. 5/DAG/ARH

Dep.	Grupo Prof.	Carreira/Cargo	SEX	NOME	Sit. Prof.	Área	Curso	Entidade Formadora	Local	Nº de Horas	Custo	Documento de Referência
DAG	Assist. Técnico	Assist. Técnico	F	Isabel Gomes	Q	Vencimentos	Processamento de Vencimentos e Prestações Sociais	INA	Algés	28	250,00 €	Prop. 6/DAG/ARH
DAG	Técnico Superior	Especialista de Informática	M	José Jacinto Ramos	Q	Informática	Conf. BPM Lisbon 2009	BPM	Lisboa	21	452,00 €	Prop. 07/AI
DAG	Assist. Técnico	Coordenador Téc.	F	Judite Antunes	Q	Contratação Pública	Código dos Contratos Públicos	CENFOP	Lisboa	21	217,00 €	Prop. 15/DAG
DAG	Assist. Técnico	Coordenador Téc.	F	Judite Antunes	Q	TIC	Excel Básico (2007)	Galileu	IPQ	12	115,00 €	Prop. 20/DAG/ARH
DAG	Assist. Técnico	Coordenador Téc.	F	Judite Antunes	Q	TIC	Word Básico (2007)	Galileu	IPQ	12	115,00 €	Prop. 20/DAG/ARH
DAG	Assist. Técnico	Coordenador Téc.	F	Judite Antunes	Q	Contabilidade	Contabilidade Básica para não Financeiros	INA	Algés	30	350,00 €	Prop. 57/DAG/2009
DAG	Assist. Técnico	Assist. Técnico	F	Lisete Diogo	Q	Contabilidade	Contabilidade Pública	INA	Algés	35	300,00 €	Prop. 14/DAG
DAG	Assist. Técnico	Assist. Técnico	F	Lisete Diogo	Q	TIC	Excel Básico (2007)	Galileu	IPQ	12	115,00 €	Prop. 20/DAG/ARH
DAG	Assist. Técnico	Assist. Técnico	F	Lisete Diogo	Q	TIC	Word Básico (2007)	Galileu	IPQ	12	115,00 €	Prop. 20/DAG/ARH
DAG	Assist. Operacional	Assist. Operacional	F	Maria de Lurdes Agostinho	Q	TIC	Excel Básico (2007)	Galileu	IPQ	12	115,00 €	Prop. 20/DAG/ARH
DAG	Assist. Operacional	Assist. Operacional	F	Maria de Lurdes Agostinho	Q	TIC	Word Básico (2007)	Galileu	IPQ	12	115,00 €	Prop. 20/DAG/ARH
DAG	Assist. Técnico	Assist. Técnico	F	Maria Elisabete Pilar	Q	TIC	Excel Básico (2007)	Galileu	IPQ	12	115,00 €	Prop. 20/DAG/ARH
DAG	Assist. Técnico	Assist. Técnico	F	Maria Elisabete Pilar	Q	TIC	Word Básico (2007)	Galileu	IPQ	12	115,00 €	Prop. 20/DAG/ARH
DAG	Assist. Operacional	Assist. Operacional	F	Maria Filomena Vicente	Q	TIC	Excel Básico (2007)	Galileu	IPQ	12	115,00 €	Prop. 20/DAG/ARH
DAG	Assist. Operacional	Assist. Operacional	F	Maria Filomena Vicente	Q	TIC	Word Básico (2007)	Galileu	IPQ	12	115,00 €	Prop. 20/DAG/ARH
DAG	Assist. Técnico	Coordenador Téc.	F	Maria Jorge Chagas	Q	Chefias	6ª Jornada INA para Chefias e Quadros Administrativos	INA	Belém	7	100,00 €	Prop. 14/DAG/ARH
DAG	Assist. Técnico	Coordenador Téc.	F	Maria Jorge Chagas	Q	TIC	Excel Básico (2007)	Galileu	IPQ	12	115,00 €	Prop. 20/DAG/ARH

Dep.	Grupo Prof.	Carreira/Cargo	SEX	NOME	Sit. Prof.	Área	Curso	Entidade Forma-dora	Local	Nº de Horas	Custo	Documento de Referência
DAG	Assist. Técnico	Coordenador Téc.	F	Maria Jorge Chagas	Q	TIC	Word Básico (2007)	Galileu	IPQ	12	115,00 €	Prop. 20/DAG/ARH
DAG	Assist. Técnico	Coordenador Téc.	F	Maria Jorge Chagas	Q	CTFP	Regime de Contrato de Trabalho em Funções Públicas	INA	Algés	35	350,00 €	Prop. 5/DAG/ARH
DAG	Assist. Técnico	Coordenador Téc.	F	Maria Jorge Chagas	Q	Protecção Social na AP	A Protecção nas Eventualidades Doença, Maternidade, Velhice e Invalidez no Novo Regime de Protecção Social Convergente	SG-MEI	Lisboa	49	0,00 €	Sem Prop.
DAG	Assist. Técnico	Assist. Técnico	F	Maria Manuela Sequeira	Q	TIC	Excel Básico (2007)	Galileu	IPQ	12	115,00 €	Prop. 20/DAG/ARH
DAG	Assist. Técnico	Assist. Técnico	F	Maria Manuela Sequeira	Q	TIC	Word Básico (2007)	Galileu	IPQ	12	115,00 €	Prop. 20/DAG/ARH
DAG	Assist. Técnico	Assist. Técnico	F	Maria Teresa Ferreira	Q	Contabilidade	Contabilidade Pública	INA	Algés	35	300,00 €	Prop. 14/DAG
DAG	Assist. Técnico	Assist. Técnico	F	Maria Teresa Ferreira	Q	TIC	Excel Básico (2007)	Galileu	IPQ	12	115,00 €	Prop. 20/DAG/ARH
DAG	Assist. Técnico	Assist. Técnico	F	Maria Teresa Ferreira	Q	TIC	Word Básico (2007)	Galileu	IPQ	12	115,00 €	Prop. 20/DAG/ARH
DAG	Assist. Técnico	Assist. Técnico	F	Maria Teresa Ferreira	Q	Contabilidade	Contabilidade Digráfica - Introdução ao Sistema Contabilístico - Nível I	INA	Algés	30	300,00 €	Prop. 57/DAG/2009
DAG	Assist. Técnico	Assist. Técnico	F	Maria Teresa Simão	Q	Contabilidade	Contabilidade Pública	INA	Algés	35	300,00 €	Prop. 14/DAG
DAG	Assist. Técnico	Assist. Técnico	F	Maria Teresa Simão	Q	TIC	Excel Básico (2007)	Galileu	IPQ	12	115,00 €	Prop. 20/DAG/ARH
DAG	Assist. Técnico	Assist. Técnico	F	Maria Teresa Simão	Q	TIC	Word Básico (2007)	Galileu	IPQ	12	115,00 €	Prop. 20/DAG/ARH
DAG	Assist. Técnico	Assist. Técnico	F	Maria Teresa Simão	Q	Contabilidade	Contabilidade Digráfica - Introdução ao Sistema Contabilístico - Nível I	INA	Algés	30	300,00 €	Prop. 57/DAG/2009
DAG	Técnico Superior	Especialista de Informática	M	Paulo Sousa	Q	TIC	Excel Básico (2007)	Galileu	IPQ	12	115,00 €	Prop. 20/DAG/ARH
DAG	Técnico Superior	Especialista de Informática	M	Paulo Sousa	Q	TIC	Word Básico (2007)	Galileu	IPQ	12	115,00 €	Prop. 20/DAG/ARH
DIDAE	Assist. Técnico	Assist. Técnico	M	Adrião Fernandes	Q	TIC	Excel Básico (2007)	Galileu	IPQ	12	115,00 €	Prop. 20/DAG/ARH

Dep.	Grupo Prof.	Carreira/Cargo	SEX	NOME	Sit. Prof.	Área	Curso	Entidade Formadora	Local	Nº de Horas	Custo	Documento de Referência
DIDAE	Assist. Técnico	Assist. Técnico	M	Adrião Fernandes	Q	TIC	Word Básico (2007)	Galileu	IPQ	12	115,00 €	Prop. 20/DAG/ARH
DIDAE	Assist. Técnico	Assist. Técnico	M	Adrião Fernandes	Q	Organização	Organização e Técnicas de Arquivo	INA	Algés	30	300,00 €	Prop. 21-DIDAE
DIDAE	Téc. Superior (eqv.)	Técnico Superior	F	Ana Lúcia Pinto	CPS	TIC	Excel Básico (2007)	Galileu	IPQ	12	115,00 €	Prop. 20/DAG/ARH
DIDAE	Téc. Superior (eqv.)	Técnico Superior	F	Ana Lúcia Pinto	CPS	TIC	Word Básico (2007)	Galileu	IPQ	12	115,00 €	Prop. 20/DAG/ARH
DIDAE	Téc. Superior (eqv.)	Técnico Superior	F	Ana Lúcia Pinto	CPS	TIC	Dreamweaver CS3	NHK	Lisboa	16	198,50 €	Prop. UPQ/DIDAE 33/2009
DIDAE	Téc. Superior	Técnico Superior	F	Cândida Pires	Q	TIC	Excel Básico (2007)	Galileu	IPQ	12	115,00 €	Prop. 20/DAG/ARH
DIDAE	Téc. Superior	Técnico Superior	F	Cândida Pires	Q	TIC	Word Básico (2007)	Galileu	IPQ	12	115,00 €	Prop. 20/DAG/ARH
DIDAE	Téc. Superior	Técnico Superior	F	Clara Susana Santos	Q	TIC	Excel Básico (2007)	Galileu	IPQ	12	115,00 €	Prop. 20/DAG/ARH
DIDAE	Téc. Superior	Técnico Superior	F	Clara Susana Santos	Q	TIC	Word Básico (2007)	Galileu	IPQ	12	115,00 €	Prop. 20/DAG/ARH
DIDAE	Téc. Superior	Técnico Superior	F	Diana Lopes	Q	TIC	Excel Básico (2007)	Galileu	IPQ	12	115,00 €	Prop. 20/DAG/ARH
DIDAE	Téc. Superior	Técnico Superior	F	Diana Lopes	Q	TIC	Word Básico (2007)	Galileu	IPQ	12	115,00 €	Prop. 20/DAG/ARH
DIDAE	Téc. Superior	Técnico Superior	F	Diana Lopes	Q	TIC	Webmarketing	NHK	Almada	20	170,00 €	Prop. 37/2009 - DIDAE
DIDAE	Téc. Superior	Técnico Superior	F	Isabel Pisco	Q	TIC	Excel Básico (2007)	Galileu	IPQ	12	115,00 €	Prop. 20/DAG/ARH
DIDAE	Téc. Superior	Técnico Superior	F	Isabel Pisco	Q	TIC	Word Básico (2007)	Galileu	IPQ	12	115,00 €	Prop. 20/DAG/ARH
DIDAE	Assist. Técnico	Assist. Técnico	F	Isabel Silva	Q	TIC	Excel Básico (2007)	Galileu	IPQ	12	115,00 €	Prop. 20/DAG/ARH
DIDAE	Assist. Técnico	Assist. Técnico	F	Isabel Silva	Q	TIC	Word Básico (2007)	Galileu	IPQ	12	115,00 €	Prop. 20/DAG/ARH
DIDAE	Assist. Técnico	Assist. Técnico	F	Isabel Silva	Q	TIC	Ilustrator CS3	NHK	Lisboa	16	198,50 €	Prop. 39/2009-DIDAE
DIDAE	Assist. Operacional	Assist. Operacional	F	Julieta Marcelino	Q	TIC	Excel Básico (2007)	Galileu	IPQ	12	115,00 €	Prop. 20/DAG/ARH

Dep.	Grupo Prof.	Carreira/Cargo	SEX	NOME	Sit. Prof.	Área	Curso	Entidade Forma-dora	Local	Nº de Horas	Custo	Documento de Referência
DIDAE	Assist. Operacional	Assist. Operacional	F	Julieta Marcelino	Q	TIC	Word Básico (2007)	Galileu	IPQ	12	115,00 €	Prop. 20/DAG/ARH
DIDAE	Assist. Operacional	Assist. Operacional	F	Julieta Marcelino	Q	Atendimento	Atendimento ao Público	NHK	Lisboa	20	230,40 €	Prop. 25-DIDAE
DIDAE	Dirigente	Director Unidade	M	Júlio Soares	Q	Liderança	Liderança Eficaz em Tempo de Crise ... e não só	INA	IPQ	21	271,15 €	Prop 24-DAG-2009
DIDAE	Téc. Superior	Técnico Superior	F	Lourdes Anete Freitas	Q	TIC	Excel Básico (2007)	Galileu	IPQ	12	115,00 €	Prop. 20/DAG/ARH
DIDAE	Téc. Superior	Técnico Superior	F	Lourdes Anete Freitas	Q	TIC	Word Básico (2007)	Galileu	IPQ	12	115,00 €	Prop. 20/DAG/ARH
DIDAE	Assist. Técnico	Assist. Técnico	F	Maria Amélia Dias	Q	TIC	Excel Básico (2007)	Galileu	IPQ	12	115,00 €	Prop. 20/DAG/ARH
DIDAE	Assist. Técnico	Assist. Técnico	F	Maria Amélia Dias	Q	TIC	Word Básico (2007)	Galileu	IPQ	12	115,00 €	Prop. 20/DAG/ARH
DIDAE	Téc. Superior	Técnico Superior	F	Maria de Fátima Monteiro	Q	TIC	Excel Básico (2007)	Galileu	IPQ	12	115,00 €	Prop. 20/DAG/ARH
DIDAE	Téc. Superior	Técnico Superior	F	Maria de Fátima Monteiro	Q	TIC	Word Básico (2007)	Galileu	IPQ	12	115,00 €	Prop. 20/DAG/ARH
DIDAE	Téc. Superior	Técnico Superior	F	Maria Diamantina Catela	Q	TIC	Excel Básico (2007)	Galileu	IPQ	12	115,00 €	Prop. 20/DAG/ARH
DIDAE	Téc. Superior	Técnico Superior	F	Maria Diamantina Catela	Q	TIC	Word Básico (2007)	Galileu	IPQ	12	115,00 €	Prop. 20/DAG/ARH
DIDAE	Assist. Técnico	Assist. Técnico	F	Maria do Carmo Vieira	Q	TIC	Excel Básico (2007)	Galileu	IPQ	12	115,00 €	Prop. 20/DAG/ARH
DIDAE	Assist. Técnico	Assist. Técnico	F	Maria do Carmo Vieira	Q	TIC	Word Básico (2007)	Galileu	IPQ	12	115,00 €	Prop. 20/DAG/ARH
DIDAE	Dirigente	Director Departam.	M	Ricardo Fernandes	Q	Liderança	Liderança Eficaz em Tempo de Crise ... e não só	INA	IPQ	21	271,15 €	Prop 24-DAG-2009
DIDAE	Téc. Superior	Técnico Superior	M	Valdemar Lopes	Q	TIC	Excel Básico (2007)	Galileu	IPQ	12	115,00 €	Prop. 20/DAG/ARH
DIDAE	Téc. Superior	Técnico Superior	M	Valdemar Lopes	Q	TIC	Word Básico (2007)	Galileu	IPQ	12	115,00 €	Prop. 20/DAG/ARH
DMET	Téc. Superior	Técnico Superior	F	Ana Maria Campos	Q	TIC	Excel Básico (2007)	Galileu	IPQ	12	115,00 €	Prop. 20/DAG/ARH
DMET	Téc. Superior	Técnico Superior	F	Ana Maria Campos	Q	TIC	Word Básico (2007)	Galileu	IPQ	12	115,00 €	Prop. 20/DAG/ARH

Dep.	Grupo Prof.	Carreira/Cargo	SEX	NOME	Sit. Prof.	Área	Curso	Entidade Formadora	Local	Nº de Horas	Custo	Documento de Referência
DMET	Téc. Superior	Técnico Superior	F	Ana Maria Campos	Q	Línguas Estrangeiras	Inglês para Relações Internacionais	INA	Algés	42	250,00 €	Prop. DMET/190
DMET	Dirigente	Director Departam.	M	António Cruz	Q	Liderança	Liderança Eficaz em Tempo de Crise ... e não só	INA	IPQ	21	271,15 €	Prop 24-DAG-2009
DMET	Dirigente	Director Departam.	M	António Cruz	Q	Metrologia	Congresso Internacional de História da Ciência e Tecnologia	Hungria	Budapeste	42	200,00 €	Prop. DMET/116
DMET	Dirigente	Director Departam.	M	António Cruz	Q	Metrologia	XIX Congresso Mundial do IMEKO		Lisboa	42	1.100,00 €	Prop. DMET/270
DMET	Dirigente	Director Departam.	M	António Cruz	Q	Metrologia	Seminário do 10º Aniversário do MRA do CIPM	BIPM		21	150,00 €	Prop. DMET/356
DMET	Téc. Superior (eqv.)	Técnico Superior	F	Elsa Batista	CPS	TIC	Excel Básico (2007)	Galileu	IPQ	12	115,00 €	Prop. 20/DAG/ARH
DMET	Téc. Superior (eqv.)	Técnico Superior	F	Elsa Batista	CPS	TIC	Word Básico (2007)	Galileu	IPQ	12	115,00 €	Prop. 20/DAG/ARH
DMET	Téc. Superior (eqv.)	Técnico Superior	F	Elsa Batista	CPS	Metrologia	9º Encontro Nacional de Química-Física da SPQ	SPQ	Aveiro	14	200,00 €	Prop. DMET/211
DMET	Téc. Superior (eqv.)	Técnico Superior	F	Elsa Batista	CPS	Metrologia	XIX Congresso Mundial do IMEKO		Lisboa	42	1.100,00 €	Prop. DMET/270
DMET	Téc. Superior (eqv.)	Técnico Superior	F	Florbela Dias	CPS	TIC	Excel Básico (2007)	Galileu	IPQ	12	115,00 €	Prop. 20/DAG/ARH
DMET	Téc. Superior (eqv.)	Técnico Superior	F	Florbela Dias	CPS	TIC	Word Básico (2007)	Galileu	IPQ	12	115,00 €	Prop. 20/DAG/ARH
DMET	Téc. Superior (eqv.)	Técnico Superior	F	Florbela Dias	CPS	Metrologia	Qualidade do Ar Interior - RSCE	IPS	Setúbal	24	600,00 €	Prop. DMET/252
DMET	Téc. Superior (eqv.)	Técnico Superior	F	Florbela Dias	CPS	Metrologia	XIX Congresso Mundial do IMEKO		Lisboa	42	1.100,00 €	Prop. DMET/270
DMET	Téc. Superior (eqv.)	Técnico Superior	M	Gonçalo Baptista	CPS	TIC	Excel Básico (2007)	Galileu	IPQ	12	115,00 €	Prop. 20/DAG/ARH
DMET	Téc. Superior (eqv.)	Técnico Superior	M	Gonçalo Baptista	CPS	TIC	Word Básico (2007)	Galileu	IPQ	12	115,00 €	Prop. 20/DAG/ARH
DMET	Téc. Superior (eqv.)	Técnico Superior	M	Gonçalo Baptista	CPS	Metrologia	XIX Congresso Mundial do IMEKO		Lisboa	42	1.100,00 €	Prop. DMET/270
DMET	Téc. Superior (eqv.)	Técnico Superior	M	Gonçalo Baptista	CPS	Metrologia	Qualidade do Ar Interior - RSCE	ISQ	Oeiras	24	666,70 €	Prop. DMET/35

Dep.	Grupo Prof.	Carreira/Cargo	SEX	NOME	Sit. Prof.	Área	Curso	Entidade Formadora	Local	Nº de Horas	Custo	Documento de Referência
DMET	Téc. Superior	Técnico Superior	F	Isabel Lóio	Q	TIC	Excel Básico (2007)	Galileu	IPQ	12	115,00 €	Prop. 20/DAG/ARH
DMET	Téc. Superior	Técnico Superior	F	Isabel Lóio	Q	TIC	Word Básico (2007)	Galileu	IPQ	12	115,00 €	Prop. 20/DAG/ARH
DMET	Téc. Superior	Técnico Superior	F	Isabel Lóio	Q	Línguas Estrangeiras	Inglês para Relações Internacionais	INA	Algés	42	250,00 €	Prop. DMET/183
DMET	Téc. Superior	Técnico Superior	F	Isabel Spohr	Q	TIC	Excel Básico (2007)	Galileu	IPQ	12	115,00 €	Prop. 20/DAG/ARH
DMET	Téc. Superior	Técnico Superior	F	Isabel Spohr	Q	TIC	Word Básico (2007)	Galileu	IPQ	12	115,00 €	Prop. 20/DAG/ARH
DMET	Téc. Superior	Técnico Superior	F	Isabel Spohr	Q	Liderança	Liderança	INA	Algés	18	250,00 €	Prop. DMET/113
DMET	Téc. Superior	Técnico Superior	F	Isabel Spohr	Q	Línguas Estrangeiras	Inglês para Apresentações	INA	Algés	16	225,00 €	Prop. DMET/233
DMET	Assist. Técnico	Assist. Técnico	F	Joaquim Machado	Q	TIC	Excel Básico (2007)	Galileu	IPQ	12	115,00 €	Prop. 20/DAG/ARH
DMET	Assist. Técnico	Assist. Técnico	F	Joaquim Machado	Q	TIC	Word Básico (2007)	Galileu	IPQ	12	115,00 €	Prop. 20/DAG/ARH
DMET	Assist. Técnico	Assist. Técnico	F	Joaquim Machado	Q	Línguas Estrangeiras	Inglês para Relações Internacionais	INA	Algés	42	250,00 €	Prop. DMET/206
DMET	Téc. Superior	Técnico Superior	M	Jorge Antunes	Q	TIC	Excel Básico (2007)	Galileu	IPQ	12	115,00 €	Prop. 20/DAG/ARH
DMET	Téc. Superior	Técnico Superior	M	Jorge Antunes	Q	TIC	Word Básico (2007)	Galileu	IPQ	12	115,00 €	Prop. 20/DAG/ARH
DMET	Assist. Técnico	Assist. Técnico	M	José Filipe Fernandes	Q	TIC	Excel Básico (2007)	Galileu	IPQ	12	115,00 €	Prop. 20/DAG/ARH
DMET	Assist. Técnico	Assist. Técnico	M	José Filipe Fernandes	Q	TIC	Word Básico (2007)	Galileu	IPQ	12	115,00 €	Prop. 20/DAG/ARH
DMET	Dirigente	Director Unidade	M	José Nuno Cartaxo Reis	Q	Liderança	Liderança Eficaz em Tempo de Crise ... e não só	INA	IPQ	21	271,15 €	Prop 24-DAG-2009
DMET	Téc. Superior (eqv.)	Técnico Superior	M	José Pedro Conceição	CPS	TIC	Excel Básico (2007)	Galileu	IPQ	12	115,00 €	Prop. 20/DAG/ARH
DMET	Téc. Superior (eqv.)	Técnico Superior	M	José Pedro Conceição	CPS	TIC	Word Básico (2007)	Galileu	IPQ	12	115,00 €	Prop. 20/DAG/ARH
DMET	Assist. Técnico	Assist. Técnico	F	Laurinda Pascoal	Q	TIC	Excel Básico (2007)	Galileu	IPQ	12	115,00 €	Prop. 20/DAG/ARH

Dep.	Grupo Prof.	Carreira/Cargo	SEX	NOME	Sit. Prof.	Área	Curso	Entidade Formadora	Local	Nº de Horas	Custo	Documento de Referência
DMET	Assist. Técnico	Assist. Técnico	F	Laurinda Pascoal	Q	TIC	Word Básico (2007)	Galileu	IPQ	12	115,00 €	Prop. 20/DAG/ARH
DMET	Téc. Superior	Técnico Superior	M	Luís Ribeiro	Q	TIC	Excel Básico (2007)	Galileu	IPQ	12	115,00 €	Prop. 20/DAG/ARH
DMET	Téc. Superior	Técnico Superior	M	Luís Ribeiro	Q	TIC	Word Básico (2007)	Galileu	IPQ	12	115,00 €	Prop. 20/DAG/ARH
DMET	Téc. Superior	Técnico Superior	M	Luís Ribeiro	Q	Metrologia	Reunião Anual "DC and Quantum Metrology	EURAMET	França	21	100,00 €	Prop. DMET/142
DMET	Assist. Técnico	Assist. Técnico	F	Maria Adelaide Rodrigues	Q	TIC	Excel Básico (2007)	Galileu	IPQ	12	115,00 €	Prop. 20/DAG/ARH
DMET	Assist. Técnico	Assist. Técnico	F	Maria Adelaide Rodrigues	Q	TIC	Word Básico (2007)	Galileu	IPQ	12	115,00 €	Prop. 20/DAG/ARH
DMET	Assist. Técnico	Assist. Técnico	F	Maria de Fátima Dias	Q	TIC	Excel Básico (2007)	Galileu	IPQ	12	115,00 €	Prop. 20/DAG/ARH
DMET	Assist. Técnico	Assist. Técnico	F	Maria de Fátima Dias	Q	TIC	Word Básico (2007)	Galileu	IPQ	12	115,00 €	Prop. 20/DAG/ARH
DMET	Téc. Superior	Técnico Superior	F	Maria do Céu Ferreira	Q	TIC	Excel Básico (2007)	Galileu	IPQ	12	115,00 €	Prop. 20/DAG/ARH
DMET	Téc. Superior	Técnico Superior	F	Maria do Céu Ferreira	Q	TIC	Word Básico (2007)	Galileu	IPQ	12	115,00 €	Prop. 20/DAG/ARH
DMET	Téc. Superior	Técnico Superior	F	Maria do Céu Ferreira	Q	Línguas Estrangeiras	Inglês para Relações Internacionais	INA	Algés	42	250,00 €	Prop. DMET/174
DMET	Dirigente	Director Unidade	F	Maria Eduarda Filipe	Q	Liderança	Liderança Eficaz em Tempo de Crise ... e não só	INA	IPQ	21	271,15 €	Prop 24-DAG-2009
DMET	Dirigente	Director Unidade	F	Maria Eduarda Filipe	Q	Metrologia	Congresso Internacional de Metrologia		França	14	502,32 €	Prop. DMET/209
DMET	Dirigente	Director Unidade	F	Maria Eduarda Filipe	Q	Metrologia	Reunião do EMRP	EURAMET	Malta	14	150,00 €	Prop. DMET/216
DMET	Dirigente	Director Unidade	F	Maria Eduarda Filipe	Q	Metrologia	XIX Congresso Mundial do IMEKO		Lisboa	42	1.100,00 €	Prop. DMET/270
DMET	Téc. Superior	Técnico Superior	F	Maria Fernanda Saraiva	Q	TIC	Excel Básico (2007)	Galileu	IPQ	12	115,00 €	Prop. 20/DAG/ARH
DMET	Téc. Superior	Técnico Superior	F	Maria Fernanda Saraiva	Q	TIC	Word Básico (2007)	Galileu	IPQ	12	115,00 €	Prop. 20/DAG/ARH
DMET	Téc. Superior	Técnico Superior	F	Maria Fernanda Saraiva	Q	Comunicação	Apresentações com Sucesso	RELACRE	Lisboa	6	75,00 €	Prop. DMET/191

Dep.	Grupo Prof.	Carreira/Cargo	SEX	NOME	Sit. Prof.	Área	Curso	Entidade Formadora	Local	Nº de Horas	Custo	Documento de Referência
DMET	Assist. Técnico	Assist. Técnico	F	Maria Filomena Lourenço	Q	TIC	Excel Básico (2007)	Galileu	IPQ	12	115,00 €	Prop. 20/DAG/ARH
DMET	Assist. Técnico	Assist. Técnico	F	Maria Filomena Lourenço	Q	TIC	Word Básico (2007)	Galileu	IPQ	12	115,00 €	Prop. 20/DAG/ARH
DMET	Assist. Técnico	Assist. Técnico	F	Maria Helena Veigas	Q	TIC	Excel Básico (2007)	Galileu	IPQ	12	115,00 €	Prop. 20/DAG/ARH
DMET	Assist. Técnico	Assist. Técnico	F	Maria Helena Veigas	Q	TIC	Word Básico (2007)	Galileu	IPQ	12	115,00 €	Prop. 20/DAG/ARH
DMET	Téc. Superior	Técnico Superior	F	Maria Isabel Godinho	Q	TIC	Excel Básico (2007)	Galileu	IPQ	12	115,00 €	Prop. 20/DAG/ARH
DMET	Téc. Superior	Técnico Superior	F	Maria Isabel Godinho	Q	TIC	Word Básico (2007)	Galileu	IPQ	12	115,00 €	Prop. 20/DAG/ARH
DMET	Téc. Superior	Técnico Superior	F	Maria Isabel Lobo	Q	TIC	Excel Básico (2007)	Galileu	IPQ	12	115,00 €	Prop. 20/DAG/ARH
DMET	Téc. Superior	Técnico Superior	F	Maria Isabel Lobo	Q	TIC	Word Básico (2007)	Galileu	IPQ	12	115,00 €	Prop. 20/DAG/ARH
DMET	Assist. Técnico	Assist. Técnico	F	Maria Manuela Matias	Q	TIC	Excel Básico (2007)	Galileu	IPQ	12	115,00 €	Prop. 20/DAG/ARH
DMET	Assist. Técnico	Assist. Técnico	F	Maria Manuela Matias	Q	TIC	Word Básico (2007)	Galileu	IPQ	12	115,00 €	Prop. 20/DAG/ARH
DMET	Assist. Técnico	Assist. Técnico	F	Maria Manuela Oliveira	Q	TIC	Excel Básico (2007)	Galileu	IPQ	12	115,00 €	Prop. 20/DAG/ARH
DMET	Assist. Técnico	Assist. Técnico	F	Maria Manuela Oliveira	Q	TIC	Word Básico (2007)	Galileu	IPQ	12	115,00 €	Prop. 20/DAG/ARH
DMET	Téc. Superior	Técnico Superior	F	Maria Regina Pais	Q	TIC	Excel Básico (2007)	Galileu	IPQ	12	115,00 €	Prop. 20/DAG/ARH
DMET	Téc. Superior	Técnico Superior	F	Maria Regina Pais	Q	TIC	Word Básico (2007)	Galileu	IPQ	12	115,00 €	Prop. 20/DAG/ARH
DMET	Téc. Superior	Técnico Superior	F	Maria Regina Pais	Q		Controlo de Pragas em Bibliotecas, Arquivos, Museus e Monumentos	IICT	Lisboa	14	70,00 €	Prop. DMET/335
DMET	Téc. Superior	Técnico Superior	F	Noélia Duarte	Q	TIC	Excel Básico (2007)	Galileu	IPQ	12	115,00 €	Prop. 20/DAG/ARH
DMET	Téc. Superior	Técnico Superior	F	Noélia Duarte	Q	TIC	Word Básico (2007)	Galileu	IPQ	12	115,00 €	Prop. 20/DAG/ARH

Dep.	Grupo Prof.	Carreira/Cargo	SEX	NOME	Sit. Prof.	Área	Curso	Entidade Forma-dora	Local	Nº de Horas	Custo	Documento de Referência
DMET	Téc. Superior	Técnico Superior	F	Noélia Duarte	Q	ISO 17025/ ISO 9001	Particularidades da Integração de Sistemas ISO 17025 vs ISO 9001 e vice-versa - na Óptica das Auditorias	RELACRE	Lisboa	7	150,00 €	Prop. DMET/415
DMET	Téc. Superior (eqv.)	Técnico Superior	M	Olivier Pellegrino	CPS	TIC	Excel Básico (2007)	Galileu	IPQ	12	115,00 €	Prop. 20/DAG/ARH
DMET	Téc. Superior (eqv.)	Técnico Superior	M	Olivier Pellegrino	CPS	TIC	Word Básico (2007)	Galileu	IPQ	12	115,00 €	Prop. 20/DAG/ARH
DMET	Téc. Superior (eqv.)	Técnico Superior	M	Olivier Pellegrino	CPS	Metrologia	14º Congrès International de Métrologie	CFM	França	14	502,32 €	Prop. DMET/210
DMET	Téc. Superior (eqv.)	Técnico Superior	M	Olivier Pellegrino	CPS	Metrologia	9º Encontro Nacional de Química-Física da SPQ	SPQ	Aveiro	14	150,00 €	Prop. DMET/211
DMET	Téc. Superior (eqv.)	Técnico Superior	M	Olivier Pellegrino	CPS	Metrologia	XIX Congresso Mundial do IMEKO		Lisboa	42	1.100,00 €	Prop. DMET/270
DMET	Téc. Superior	Técnico Superior	M	Rui Mello Freitas	Q	TIC	Excel Básico (2007)	Galileu	IPQ	12	115,00 €	Prop. 20/DAG/ARH
DMET	Téc. Superior	Técnico Superior	M	Rui Mello Freitas	Q	TIC	Word Básico (2007)	Galileu	IPQ	12	115,00 €	Prop. 20/DAG/ARH
DMET	Téc. Superior (eqv.)	Técnico Superior	F	Silvia Gentil	CPS	TIC	Excel Básico (2007)	Galileu	IPQ	12	115,00 €	Prop. 20/DAG/ARH
DMET	Téc. Superior (eqv.)	Técnico Superior	F	Silvia Gentil	CPS	TIC	Word Básico (2007)	Galileu	IPQ	12	115,00 €	Prop. 20/DAG/ARH
DNOR	Assist. Técnico	Assist. Técnico	F	Alexandra Isidoro	Q	TIC	Excel Básico (2007)	Galileu	IPQ	12	115,00 €	Prop. 20/DAG/ARH
DNOR	Assist. Técnico	Assist. Técnico	F	Alexandra Isidoro	Q	TIC	Word Básico (2007)	Galileu	IPQ	12	115,00 €	Prop. 20/DAG/ARH
DNOR	Assist. Técnico	Assist. Técnico	F	Ana Mendes Rebouço	Q	TIC	Excel Básico (2007)	Galileu	IPQ	12	115,00 €	Prop. 20/DAG/ARH
DNOR	Assist. Técnico	Assist. Técnico	F	Ana Mendes Rebouço	Q	TIC	Word Básico (2007)	Galileu	IPQ	12	115,00 €	Prop. 20/DAG/ARH
DNOR	Assist. Técnico	Assist. Técnico	F	Ana Mendes Rebouço	Q	Comunicação	Estratégias para uma Escrita Profissional Eficaz	INA	Algés	30	225,00 €	Prop. DNIOR/103
DNOR	Assist. Técnico	Assist. Técnico	F	Ana Paula Graça	Q	TIC	Excel Básico (2007)	Galileu	IPQ	12	115,00 €	Prop. 20/DAG/ARH
DNOR	Assist. Técnico	Assist. Técnico	F	Ana Paula Graça	Q	TIC	Word Básico (2007)	Galileu	IPQ	12	115,00 €	Prop. 20/DAG/ARH

Dep.	Grupo Prof.	Carreira/Cargo	SEX	NOME	Sit. Prof.	Área	Curso	Entidade Forma-dora	Local	Nº de Horas	Custo	Documento de Referência
DNOR	Téc. Superior	Técnico Superior	M	Arlindo Antunes	Q	TIC	Excel Básico (2007)	Galileu	IPQ	12	115,00 €	Prop. 20/DAG/ARH
DNOR	Téc. Superior	Técnico Superior	M	Arlindo Antunes	Q	TIC	Word Básico (2007)	Galileu	IPQ	12	115,00 €	Prop. 20/DAG/ARH
DIDAE	Dirigente	Director Departam.	M	Carlos Tavares	Q	Liderança	Liderança Eficaz em Tempo de Crise ... e não só	INA	IPQ	21	271,15 €	Prop 24-DAG-2009
DNOR	Assist. Técnico	Assist. Técnico	F	Dorinda Serol	Q	TIC	Excel Básico (2007)	Galileu	IPQ	12	115,00 €	Prop. 20/DAG/ARH
DNOR	Assist. Técnico	Assist. Técnico	F	Dorinda Serol	Q	TIC	Word Básico (2007)	Galileu	IPQ	12	115,00 €	Prop. 20/DAG/ARH
DNOR	Assist. Técnico	Assist. Técnico	F	Dorinda Serol	Q	Comunicação Pessoal	Relações com o Público	INA	Algés	18	250,00 €	Prop. 31-DNOR
DNOR	Assist. Técnico	Assist. Técnico	F	Elsa Viegas	Q	TIC	Word Básico (2007)	Galileu	IPQ	12	115,00 €	Prop. 20/DAG/ARH
DNOR	Téc. Superior (eqv.)	Técnico Superior	M	Gonçalo Ferreira	CPS	TIC	Excel Básico (2007)	Galileu	IPQ	12	115,00 €	Prop. 20/DAG/ARH
DNOR	Téc. Superior (eqv.)	Técnico Superior	M	Gonçalo Ferreira	CPS	TIC	Word Básico (2007)	Galileu	IPQ	12	115,00 €	Prop. 20/DAG/ARH
DNOR	Dirigente	Director Unidade	M	Henrique Sequeira martins	Q	Liderança	Liderança Eficaz em Tempo de Crise ... e não só	INA	IPQ	21	271,15 €	Prop 24-DAG-2009
DNOR	Assist. Técnico	Assist. Técnico	F	Madalena Santos	Q	TIC	Excel Básico (2007)	Galileu	IPQ	12	115,00 €	Prop. 20/DAG/ARH
DNOR	Assist. Técnico	Assist. Técnico	F	Madalena Santos	Q	TIC	Word Básico (2007)	Galileu	IPQ	12	115,00 €	Prop. 20/DAG/ARH
DNOR	Téc. Superior	Técnico Superior	F	Maria Ermelinda Barros	Q	TIC	Excel Básico (2007)	Galileu	IPQ	12	115,00 €	Prop. 20/DAG/ARH
DNOR	Téc. Superior	Técnico Superior	F	Maria Ermelinda Barros	Q	TIC	Word Básico (2007)	Galileu	IPQ	12	115,00 €	Prop. 20/DAG/ARH
DNOR	Téc. Superior	Técnico Superior	F	Maria Fernanda Mota	Q	TIC	Excel Básico (2007)	Galileu	IPQ	12	115,00 €	Prop. 20/DAG/ARH
DNOR	Téc. Superior	Técnico Superior	F	Maria Fernanda Mota	Q	TIC	Word Básico (2007)	Galileu	IPQ	12	115,00 €	Prop. 20/DAG/ARH
DNOR	Dirigente	Director Unidade	F	Maria João Graça	Q	Liderança	Liderança Eficaz em Tempo de Crise ... e não só	INA	IPQ	21	271,15 €	Prop 24-DAG-2009
DNOR	Téc. Superior	Técnico Superior	F	Maria João Venceslau	Q	TIC	Excel Básico (2007)	Galileu	IPQ	12	115,00 €	Prop. 20/DAG/ARH

Dep.	Grupo Prof.	Carreira/Cargo	SEX	NOME	Sit. Prof.	Área	Curso	Entidade Formadora	Local	Nº de Horas	Custo	Documento de Referência
DNOR	Téc. Superior	Técnico Superior	F	Maria João Venceslau	Q	TIC	Word Básico (2007)	Galileu	IPQ	12	115,00 €	Prop. 20/DAG/ARH
DNOR	Assist. Técnico	Assist. Técnico	F	Maria Leonor Vieira	Q	TIC	Excel Básico (2007)	Galileu		12	115,00 €	Prop. 20/DAG/ARH
DNOR	Assist. Técnico	Assist. Técnico	F	Maria Leonor Vieira	Q	TIC	Word Básico (2007)	Galileu	IPQ	12	115,00 €	Prop. 20/DAG/ARH
DNOR	Assist. Técnico	Assist. Técnico	F	Maria Leonor Vieira	Q	TIC	Acrobat 8	NHK	Almada	8	110,11 €	Prop. 53-DNOR
DNOR	Assist. Técnico	Assist. Técnico	F	Maria Luisa Santos	Q	TIC	Excel Básico (2007)	Galileu	IPQ	12	115,00 €	Prop. 20/DAG/ARH
DNOR	Assist. Técnico	Assist. Técnico	F	Maria Luisa Santos	Q	TIC	Word Básico (2007)	Galileu	IPQ	12	115,00 €	Prop. 20/DAG/ARH
DNOR	Assist. Técnico	Assist. Técnico	F	Maria Velandina Santos	Q	TIC	Excel Básico (2007)	Galileu	IPQ	12	115,00 €	Prop. 20/DAG/ARH
DNOR	Assist. Técnico	Assist. Técnico	F	Maria Velandina Santos	Q	TIC	Word Básico (2007)	Galileu	IPQ	12	115,00 €	Prop. 20/DAG/ARH
DNOR	Assist. Técnico	Assist. Técnico	M	Mário Camacho	Q	TIC	Word Básico (2007)	Galileu	IPQ	12	115,00 €	Prop. 20/DAG/ARH
VALOR TOTAL										3537	39.035,54 €	