

Instituto Português da **Q**ualidade

Março 2009

Balanço Social 2008

INTRODUÇÃO	2
RECURSOS HUMANOS	
Comparação da Distribuição dos Efectivos por Grupo Profissional em cada Serviço entre 31-12-2007 e 31-12-2008.....	4
Comparação dos Efectivos por Serviço e Situação Profissional nos anos de 2007 e 2008	4
Distribuição dos Efectivos por Serviço e Situação profissional	5
Distribuição dos Efectivos por Serviço e por Sexo	5
Distribuição dos Efectivos por Situação Profissional	6
Taxa de Vínculo	6
Taxa de Feminização	6
Evolução dos Efectivos	6
Taxa de Evolução de Efectivos	7
Distribuição dos Efectivos por Grupo Profissional	8
Taxa de Tecnicidade	9
Taxas de Enquadramento (Global e Feminização)	9
Distribuição dos Efectivos por Estrutura Habilitacional	10
Distribuição dos Efectivos por Habilitações Literárias e Sexo	10
Taxas de Formação Superior (Global)	10
Taxas de Formação Superior (Global, Feminização e Masculinização)	11
Estrutura Etária dos Efectivos	12
Nível Etário Médio	12
Distribuição dos Efectivos por Níveis Etários.....	12
Caracterização Etária dos Efectivos	13
Relação entre as variáveis "Habilitações Literárias" e "Idade"	13
Caracterização Etária dos Grupos Profissionais e sua distribuição por Sexo	14
Distribuição dos Efectivos por Estrutura de Antiguidade na Carreira ou Cargo	15
Estrutura de Antiguidade na Carreira ou Cargo	16
Distribuição dos Efectivos por Níveis de Antiguidade	16
Movimento de Saídas	17
Movimento de Entradas	18
Taxas de Entradas e Saídas	18
Promoções	19
Taxas de Promoções e Evolução na Carreira.....	19
Absentismo	20
Taxa de Absentismo	20
Absentismo por Serviço e por Sexo	21
Absentismo por Carreira	22
FORMAÇÃO PROFISSIONAL	
Número de Trabalhadores por Serviço, Abrangidos por Acções de Formação	23
Taxa de Participação	23
Distribuição por Situação Profissional	23
Distribuição dos Participantes por Grupo Profissional	24
Distribuição das Horas de Formação por Grupo Profissional	24
Custos Totais de Formação	25
Custos de Formação por Serviço	25
Formação Profissional - Dados Comparativos	26
Evolução do nº de Participantes	26
Evolução do nº de Horas	26
Evolução dos Custos de Formação	26
CONCLUSÕES	27
ANEXOS	28

INTRODUÇÃO

O Balanço Social é o documento onde, de forma sistemática e tanto quanto possível quantificada, se recolhem e tratam os dados relevantes para a caracterização da realidade social da organização.

Agrupando um conjunto exaustivo de elementos estatísticos sobre os recursos humanos e sua evolução, pretende-se que o presente Balanço Social constitua um valioso meio de informação e um importante instrumento de gestão, na medida em que só o conhecimento rigoroso de “quem somos”, “o que somos” e “quantos somos” nos permitirá definir as metas a atingir e a política de gestão adequada à sua concretização.

Com a publicação do Decreto-Lei 142/2007 de 27 de Abril e posteriormente da Portaria 540/2007, de 30 de Abril, o Instituto Português da Qualidade, I.P. conheceu os seus Novos Estatutos e conseqüentemente a sua nova Orgânica Interna, que entrou em vigor em Janeiro de 2008.

Neste Balanço Social considerou-se já a nova estrutura orgânica em vigor no Instituto, pelo que não foi possível comparar dados por serviços com os anos anteriores. Assim, apenas serão feitas comparações evolutivas relativamente ao nº de efectivos e suas características e formação profissional.

Deste modo, a nova estrutura orgânica do IPQ passa a ser a seguinte:

ADM – Apenas contem o Conselho Directivo do IPQ

AJ – Assessoria Jurídica

DAG – Departamento de Administração Geral.

UFP – Unidade Financeira e Patrimonial, inserida no DAG

DIDAE – Departamento de Informação, Desenvolvimento e Assuntos Europeus, que se encontra dividido em duas Unidades:

UPQ – Unidade de Promoção e Qualidade

UAE – Unidade de Assuntos Europeus

DMET – Departamento de Metrologia, que se divide em duas Unidades:

UMCA – Unidade de Metrologia Científica e Aplicada

UML – Unidade de Metrologia Legal

DNOR – Departamento de Normalização, que se divide em duas Unidades:

UDN – Unidade de Desenvolvimento de Normas

UPDN – Unidade de Promoção e Distribuição de Normas

Este Balanço Social foi elaborado na óptica dos Postos de Trabalho existentes em 31 de Dezembro de 2008.

Dados Técnicos

1. A elaboração do presente documento teve por base o “esquema-tipo” de Balanço Social, utilizado nos anos anteriores, para que seja possível proceder a uma análise comparativa.
2. O presente documento divide-se em dois capítulos: Recursos Humanos e Formação Profissional, dos quais fazem parte diversas rúbricas, que abarcam os aspectos mais relevantes de cada matéria.
3. A maioria dos dados têm como data de referência 31 de Dezembro de 2008, com excepção de “Entradas”, “Saídas”, “Absentismo” e “Formação Profissional”, que abrangem a realidade do ano inteiro.
4. Em anexo consta
 - Formulário anexo ao DL 190/96, de 9 de Outubro;
 - Mapa de Efectivos a 31 de Dezembro de 2008;
 - Mapa de Formação 2008;

RECURSOS HUMANOS

Em 31 de Dezembro de 2008 o efectivo global do Instituto era de **93** colaboradores, registando um decréscimo de **4,1%** relativamente à mesma data de 2007 (97 colaboradores), o que vem manter a tendência decrescente que se tem vindo a verificar nos últimos anos.

Conforme poderá ser observado nos mapas e gráficos que seguidamente se apresentam, houve uma redução de 4 no nº de efectivos, devendo-se esta redução a situações de aposentação e colocação de pessoal em Regime de Mobilidade Especial.

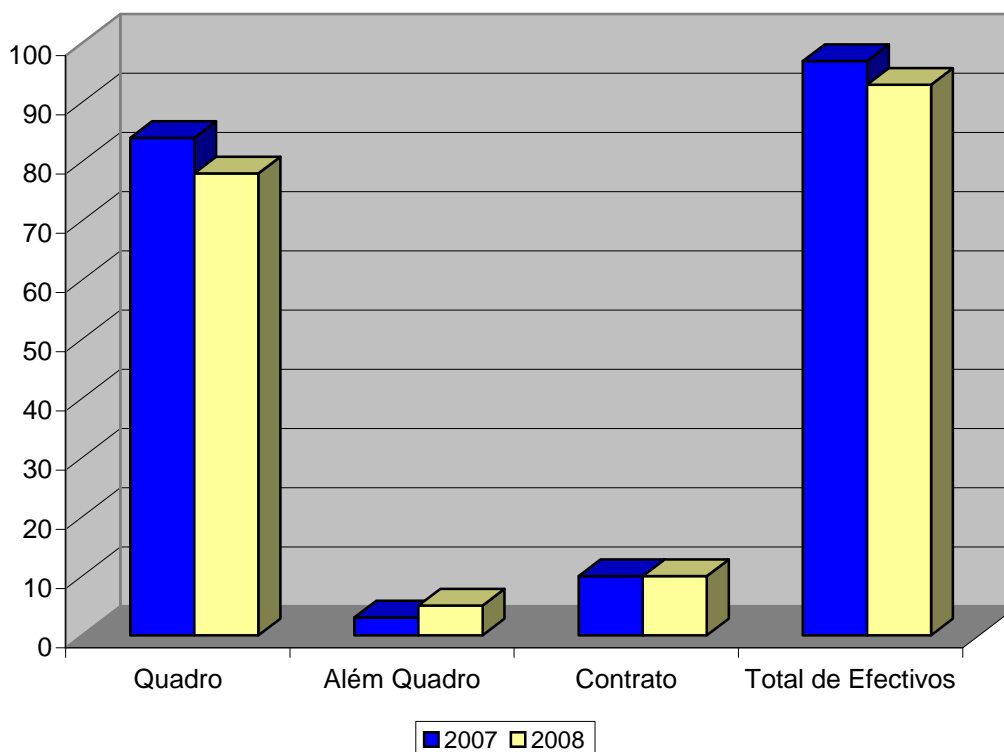
Esta redução de efectivos, que se vem registando ao longo dos últimos anos, constitui uma preocupação devido à impossibilidade de novas admissões que permitam repor o nível do efectivo global face ao previsto no Mapa de Postos de Trabalho devidamente aprovado pela Tutela e pelo Ministério das Finanças que é de 99 trabalhadores.

Para fazer face a este problema de falta de efectivos, tem o IPQ sido forçado a recorrer à celebração de contratos de prestação de serviços técnicos para poder satisfazer integralmente as obrigações que lhe estão confiadas

Comparação da Distribuição dos Efectivos por Situação Profissional entre 31-12-2007 e 31-12-2008

Sit. Profissional	Quadro		Além Quadro		Contrato	
	2007	2008	2007	2008	2007	2008
Nº de Efectivos						
TOTAL	84	78	3	5	10	10
TOTAL DE EFECTIVOS EM 2007			97			
TOTAL DE EFECTIVOS EM 2008			93			

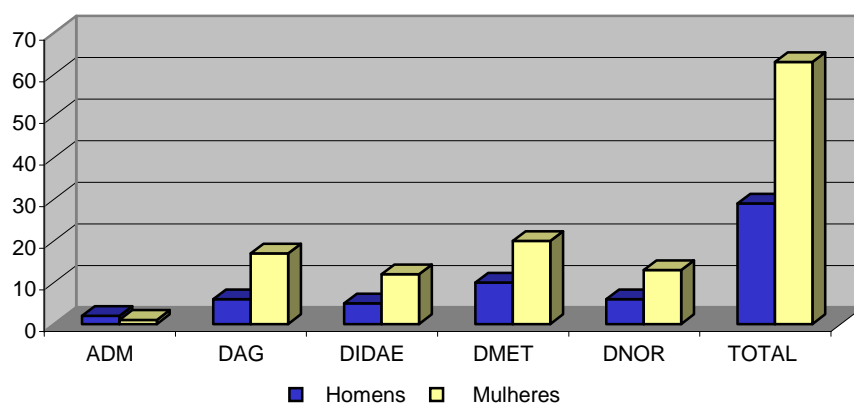
Comparação do Efectivo por Serviço e Situação Profissional nos Anos de 2007 e 2008



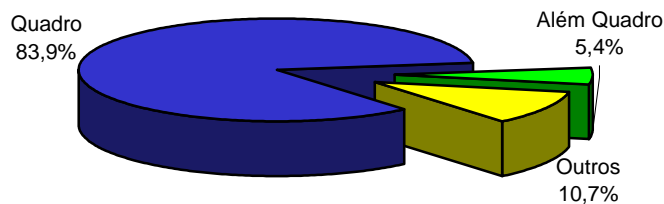
Distribuição do Efectivo por Serviço e Situação Profissional

SERVIÇO	QUADRO		ALÉM QUADRO		CONTRATO DE AQUISIÇÃO DE		SUB-TOTAL				TOTAL	
	H	M	H	M	H	M	H	%	M	%	%	
ADM			2	1			2	67	1	33	3	3,2
Sub Total	0	0	2	1	0	0	2	67	1	33	3	3,2
NJURI						1	0	0	1	100	1	1,1
Sub Total	0	0	0	0	0	1	0	0	1	100	1	1,1
DAG	4	7	1		1		6	46	7	54	13	14,0
UFP		6		1			0	0	7	100	7	7,5
Sub Total	4	16	1	1	1	0	6	26	17	74	23	24,7
DIDAE	1	2					1	33	2	67	3	3,2
UPQ	2	3				1	2	33	4	67	6	6,5
UAE	2	6					2	25	6	75	8	8,6
Sub Total	5	11	0	0	0	1	5	29	12	71	17	18,3
DMET	1	6					1	14	6	86	7	7,5
UMCA	3	9			3	3	6	33	12	67	18	19,4
UML	3	2					3	60	2	40	5	5,4
Sub Total	7	17	0	0	3	3	10	33	20	67	30	32,3
DNOR	1	2					1	33	2	67	3	3,2
UDN	2	7			1		3	30	7	70	10	10,8
UPDN	2	4					2	33	4	67	6	6,5
Sub Total	5	13	0	0	1	0	6	32	13	68	19	20,4
TOTAL	21	57	3	2	5	5	29		64		93	
%	22,58	61,29	3,23	2,15	5,38	5,38		31,18		68,82		100,0
TOTAL DE EFECTIVOS	78		5		10							
%	83,9		5,4		10,8							

Distribuição do Efectivo por Serviço e por Sexo



Distribuição do Efectivo por Situação Profissional



Taxa de Vínculo

Pessoal do Quadro / Efectivos Globais = 83,9%
 (Pessoal Além-Quadro + Contrato) / Efectivos Globais = 16,1%

Taxa de Feminização

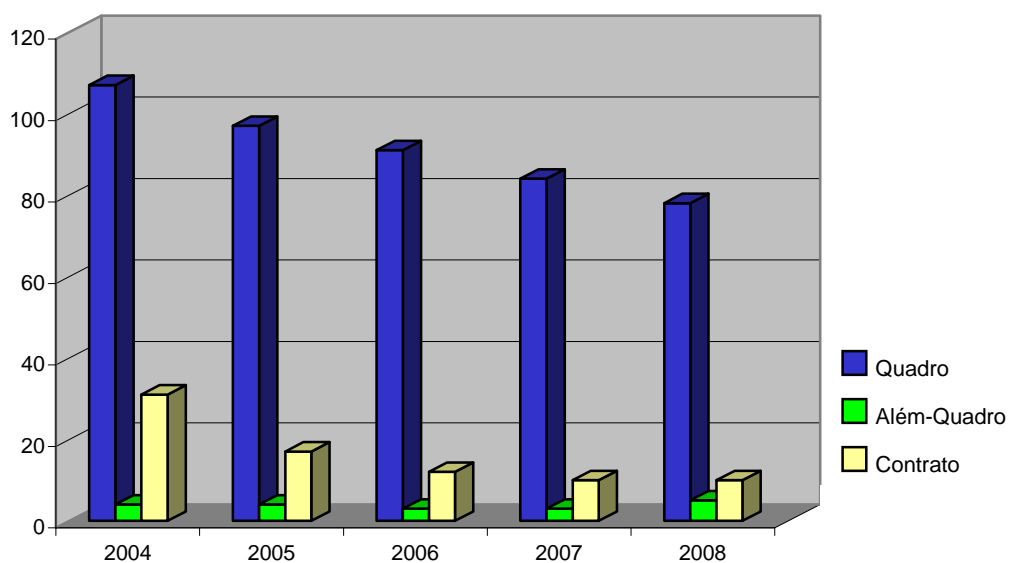
Total Mulheres / Efectivos Globais = **68,8%**

O acréscimo de 2,7% registado na **Taxa de Vínculo**, deve-se à diminuição do nº de efectivos globais provocada essencialmente pela colocação de pessoal em situação de mobilidade especial.

Evolução do Efectivo

	2004	2005	2006	2007	2008	Diferença Percentual (04-05)	Diferença Percentual (05-06)	Diferença Percentual (06-07)	Diferença Percentual (07-08)
Quadro	107	97	91	84	78	-9,3%	-6,2%	-7,7%	-7,1%
Além-Quadro	4	4	3	3	5	0,0%	-25,0%	0,0%	66,7%
Contrato de Prestação de Serviços	31	17	12	10	10	-45,2%	-29,4%	-16,7%	0,0%
Total	142	118	106	97	93	-16,9%	-10,2%	-8,5%	-4,1%

Evolução dos Efectivos nos últimos 5 anos



Taxa de Evolução de Efectivos

Evolução do Efectivo entre 2007 e 2008/ Efectivos Globais no final de 2008 = **-4,1%**

Distribuição dos Efectivos por Grupo Profissional

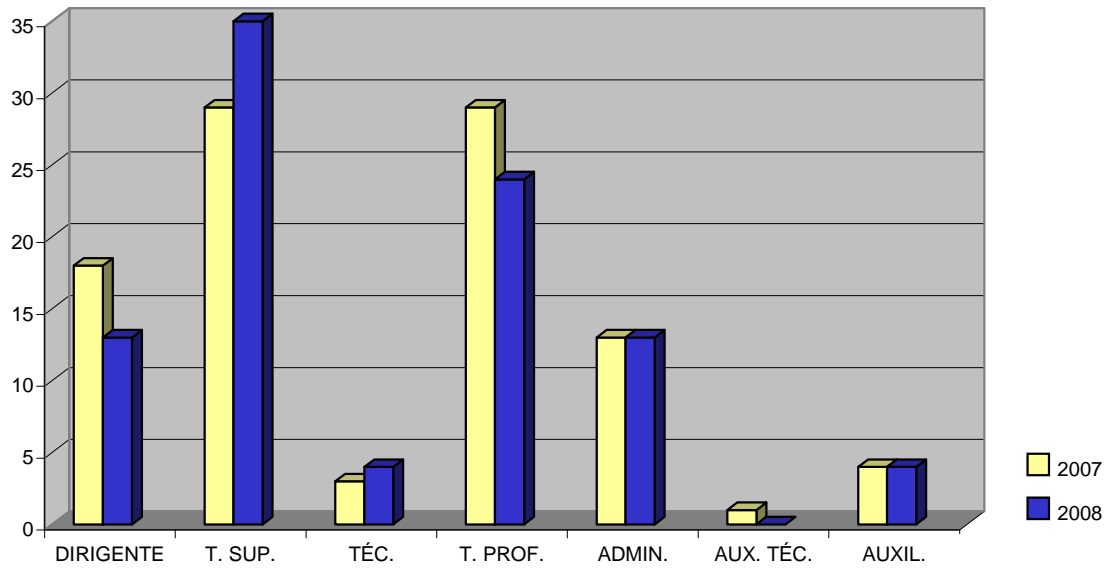
GRUPO PROFISSIONAL	DIRIGENTE	TÉCNICO SUPERIOR	TÉCNICO	TÉCNICO PROFISSIONAL	ADMINISTRATIVO	AUXILIAR TÉCNICO	AUXILIAR	TOTAL	%
ADM	Q							0	0
	AQ	3						3	100
	Contrato							0	0
	SUB TOTAL	3	0	0	0	0	0	3	
NJURI	Q							0	0
	AQ							0	0
	Contrato		1					1	100
	SUB TOTAL	0	1	0	0	0	0	1	
DAG	Q		4		5		3	15	94
	AQ	1						1	6
	Contrato							0	0
	SUB TOTAL	1	4	0	5	3	0	16	
	UFP					6		6	86
	AQ	1						1	14
	Contrato							0	0
	SUB TOTAL	1	0	0	0	6	0	7	
	SUB TOTAL	2	4	0	5	9	0	23	
	DIDAE	Q	1			2			3
AQ								0	0
Contrato								0	0
SUB TOTAL		1	0	0	2	0	0	3	
UPQ			2		2			5	83
AQ							1	0	0
Contrato			1					1	17
SUB TOTAL		0	3	0	2	0	0	6	
UAE		1	6		1			8	100
AQ								0	0
Contrato								0	0
SUB TOTAL		1	6	0	1	0	0	8	
SUB TOTAL		2	9	0	5	0	0	17	
DMET		Q	1	2		3			7
	AQ							0	0
	Contrato							0	0
	SUB TOTAL	1	2	0	3	1	0	7	
	UMCA	1	6	2	1	2		12	67
	AQ							0	0
	Contrato		5	1				6	33
	SUB TOTAL	1	11	3	1	2	0	18	
	UML	1	2	1	1			5	100
	AQ							0	0
Contrato							0	0	
SUB TOTAL	1	2	1	1	0	0	5		
SUB TOTAL	3	15	4	5	3	0	0	30	
DNOR	Q	1			2			3	16
	AQ							0	0
	Contrato							0	0
	SUB TOTAL	1	0	0	2	0	0	3	
	UDN	1	4		4			9	
	AQ							0	
	Contrato		1					1	
	SUB TOTAL	1	5	0	4	0	0	10	
	UPDN	1	1		3	1		6	
	AQ							0	
Contrato							0		
SUB TOTAL	1	1	0	3	1	0	6		
SUB TOTAL	3	6	0	9	1	0	0	19	
TOTAL	Q	8	27	3	24	13	0	79	85
	AQ	5	0	0	0	0	0	5	5
	Contrato	0	8	1	0	0	0	9	10
	Nº	13	35	4	24	13	0	4	93
%	14	38	4	26	14	0	4		

Taxa de Tecnicidade

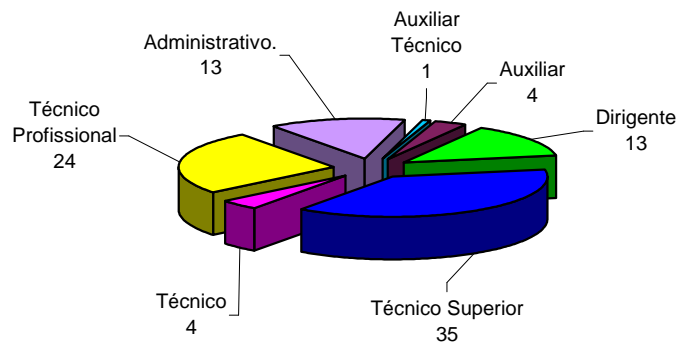
(Pessoal Dirigente + Téc. Sup. + Técnico + Téc.-Prof.) / Efectivos Globais = **81,7%**

A taxa de tecnicidade manteve-se praticamente igual ao valor de 2007.

Distribuição dos Efectivos por Grupo Profissional



Peso Relativo dos Grupos Profissionais



Taxa de Enquadramento = Pessoal Dirigente / Efectivos Globais = 14,0%

Taxa de Enquadramento (Feminização) = Pessoal Dirigente Feminino / Efectivos Globais = 4,3%

A Taxa de Enquadramento Global apresenta um decréscimo de 4,6% relativamente ao ano 2007, devido à redução do pessoal considerado Dirigente, que no ano anterior englobava também os Coordenadores dos diversos Núcleos.

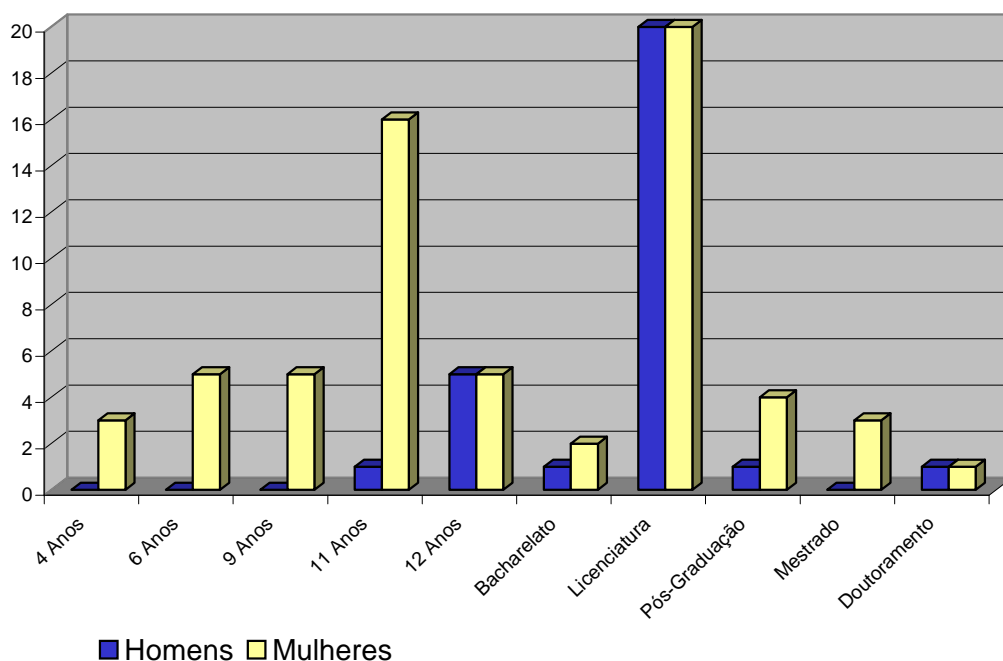
A média passa a ser de 1 dirigente por cerca de 7 pessoas.

O decréscimo de 3% registado na Taxa de Enquadramento Feminino resultou igualmente da redução global dos efectivos. Continua a registar-se a existência dum número inferior de mulheres (4) ocupando cargos de dirigentes num total de 64, em comparação com o efectivo Masculino, onde existem 9 dirigentes num total de 29 homens.

Distribuição dos Efectivos por Estrutura Habilitacional

SITUAÇÃO PROFISSIONAL		ESTRUTURA HABILITACIONAL	4 ANOS	6 ANOS	9 ANOS	11 ANOS	12 ANOS	BACHARELATO	LICENCIATURA	PÓS-GRADUAÇÃO	MESTRADO	DOUTORAMENTO
QUADRO	H				1	4	1	15				
	M		3	5	5	16	5	2	16	2	3	
	SUB TOTAL		3	5	5	17	9	3	31	2	3	0
ALÉM QUADRO	H							3				
	M							2				
	SUB TOTAL		0	0	0	0	0	0	5	0	0	0
CONTRATO	H						1		2	1		1
	M								2	2		1
	SUB TOTAL		0	0	0	0	1	0	4	3	0	2
TOTAL	H		0	0	0	1	5	1	20	1	0	1
	%		0	0	0	3	17	3	69	3	0	3
	M		3	5	5	16	5	2	20	4	3	1
%		5	8	8	25	8	3	31	6	5	2	
Nº		3	5	5	17	10	3	40	5	3	2	
%		3	5	5	18	11	3	43	5	3	2	

Distribuição dos Efectivos por Habilitações Literárias e Sexo



Taxa de Formação Superior

$[(\text{Bacharelato} + \text{Licenc.} + \text{Pós-Graduação} + \text{Mestrado} + \text{Doutoramento})] / \text{Efectivos Globais} = 57,0\%$

Taxa de Formação Superior (Feminização)

[(Bacharelato+Licenciatura+Pós-Graduação+Mestrado) (mulheres)] / Efectivos Globais = **32,3%**

Taxa de Formação Superior (Masculinização)

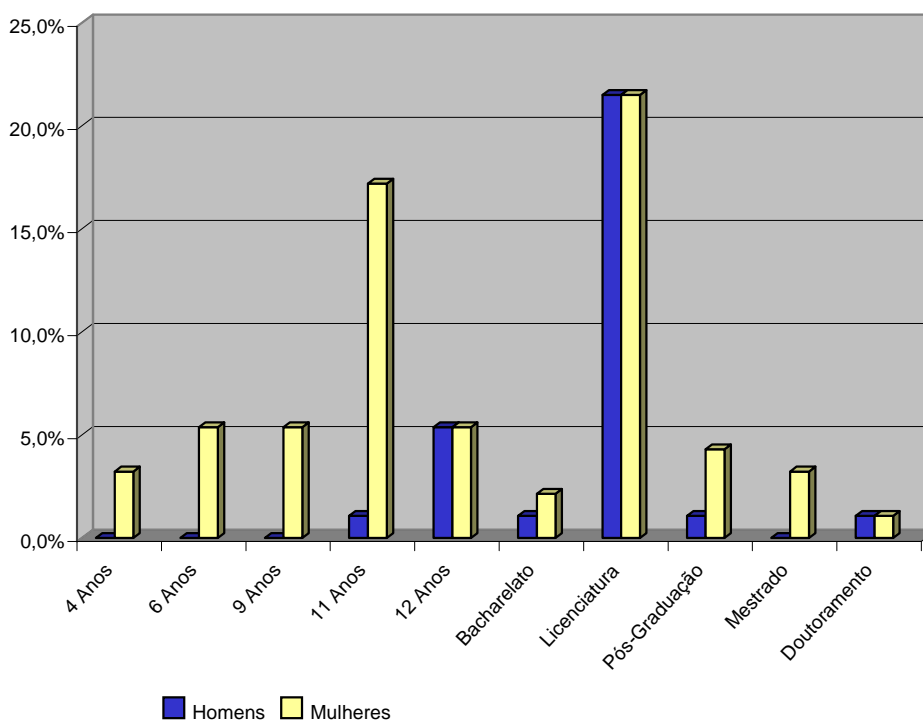
[(Bacharelato+Licenciatura+Pós-Graduação+Mestrado) (homens)] / Efectivos Globais = **24,7%**

De acordo com a informação fornecida na página anterior, podemos constatar que continua a existir um valor bastante elevado de indivíduos com licenciatura, que se vai traduzir numa Taxa de Formação Superior de 57% ou seja, mais de metade dos colaboradores têm formação universitária.

Ao efectuar o cruzamento das variáveis "Habilitações Literárias" e "Sexo", podemos verificar que se mantém a existência de níveis habilitacionais menos elevados na população feminina. Com efeito, até 12 anos de escolaridade a população feminina acumula 54% dos seus efectivos, contra apenas 20% no caso dos homens.

No gráfico seguinte é possível observar a relação existente entre as habilitações literárias e o sexo, atendendo ao efectivo masculino (29 Homens) e feminino (64 Mulheres).

Relação Entre as Habilitações Literárias e o Sexo (percentagem)

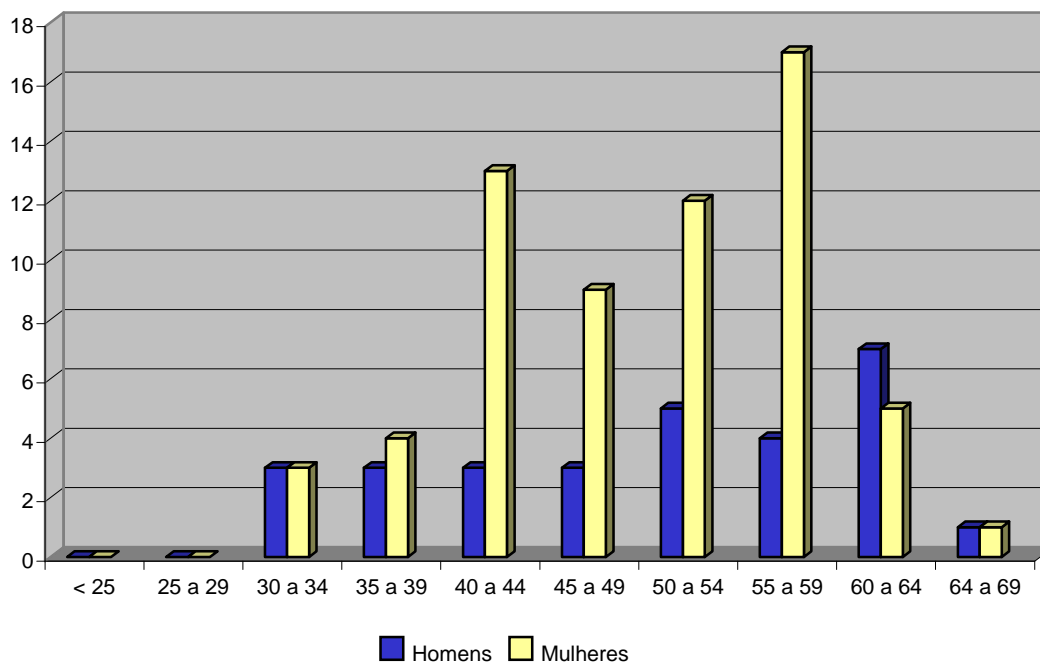


Estrutura Etária dos Efectivos

SITUAÇÃO PROFISSIONAL	ESCALÕES ETÁRIOS	< 25	25 a 29	30 a 34	35 a 39	40 a 44	45 a 49	50 a 54	55 a 59	60 a 64	65 a 69	TOTAL
		QUADRO	H				1	3	3	4	4	5
	M				2	12	9	12	17	4	1	57
	SUB TOTAL	0	0	0	3	15	12	16	21	9	2	78
ALÉM QUADRO	H							1		2		3
	M				1					1		2
	SUB TOTAL	0	0	0	1	0	0	1	0	3	0	5
CONTRATO	H			3	2							5
	M			3	1	1						5
	SUB TOTAL	0	0	6	3	1	0	0	0	0	0	10
TOTAL	H	0	0	3	3	3	3	5	4	7	1	29
	M	0	0	3	4	13	9	12	17	5	1	64
	Nº	0	0	6	7	16	12	17	21	12	2	93
%	Simplex	0	0	6	8	17	13	18	23	13	2	
	Acumulada	0	0	6	14	31	44	62	85	98	100	

Nível Etário Médio = Soma das Idades / Efectivos Globais = **49,9**

Distribuição dos Efectivos por Níveis Etários



Caracterização Etária dos Efectivos

Ao efectuar uma breve análise da Estrutura Etária do Efectivo, podemos salientar os seguintes aspectos:

- O nível etário médio é de 49,9 anos, sendo que 62% do efectivo global é composto por indivíduos com menos de 55 anos e apenas 15% dos colaboradores têm idade superior a 60 anos.
- A média de idades dos colaboradores do sexo feminino (49,5 anos), é ligeiramente inferior à média de idades dos colaboradores do sexo masculino (50,8 anos).

Relação entre as Habilitações Literárias e a Idade

Grupo Etário	< 25	25 a 29	30 a 34	35 a 39	40 a 44	45 a 49	50 a 54	55 a 59	60 a 64	65 a 69	TOTAL
Nível Habilitacional											TOTAL
4 Anos de Escolaridade								1	1	1	3
6 Anos de Escolaridade								4	1		5
9 Anos de Escolaridade				2	1	1	1				5
11 Anos de Escolaridade				2	2	9	3	1			17
12 Anos de Escolaridade				2	4	2	2				10
Bacharelato			1			1	2				4
Licenciatura			1	4	7	4	1	11	9	1	38
Pós-Graduação			2	1		1	2				6
Mestrado					1	1		1			3
Doutoramento					2						2
	0	0	4	7	18	12	17	21	12	2	93
Percentagem	0,0	0,0	4,3	7,5	19,4	12,9	18,3	22,6	12,9	2,2	
Percentagem Acumulada	0,0	0,0	4,3	11,8	31,2	44,1	62,4	84,9	97,8	100,0	

O cruzamento entre as variáveis "Idade" e "Nível Habilitacional" permite-nos não só acrescentar alguns dados relativamente à caracterização actual do efectivo, como também efectuar algumas considerações sobre a tendência global da sua evolução.

O grupo etário com maior número de Licenciaturas é o dos 55 a 59 anos.

Existem 2 doutorados relativamente jovens, enquadrando-se na classe dos 40 a 44.

A escolaridade ao nível do 4º ano encontra-se nos níveis etários superiores a 54 anos.

Caracterização Etária dos Grupos Profissionais e sua Distribuição por sexo

GRUPO PROFISSIONAL	ESCALÕES ETÁRIOS	< de 25	25 a 29	30 a 34	35 a 39	40 a 44	45 a 49	50 a 54	55 a 59	60 a 64	65 a 69	TOTAL
		1 e 2	3	4	5	6	7	8	9	10	11	%
DIRIGENTE	H							2	1	6		9
	M				1		1		1	1		4
	SUB TOTAL	0	0	0	1	0	1	2	2	7	0	13
TÉC.SUPERIOR	H				4	2	3	1	3		1	14
	M			3		7	2		7	2		21
	SUB TOTAL	0	0	3	4	9	5	1	10	2	1	35
TÉCNICO	H							1				1
	M				1		1	1				3
	SUB TOTAL	0	0	0	1	0	1	2	0	0	0	4
TÉCNICO PROF.	H					3						3
	M				2	3	2	9	3	2		21
	SUB TOTAL	0	0	0	2	6	2	9	3	2	0	24
ADMINISTRATIVO	H						1	1		1		3
	M					2	2	2	4			10
	SUB TOTAL	0	0	0	0	2	3	3	4	1	0	13
AUXILIAR TÉC.	H											0
	M								1			1
	SUB TOTAL	0	0	0	0	0	0	0	1	0	0	1
AUXILIAR	H											0
	M					1			1		1	3
	SUB TOTAL	0	0	0	0	1	0	0	1	0	1	3
TOTAL		0	0	3	8	18	12	17	21	12	2	93

Face aos dados apresentados no quadro acima, podemos verificar que existem algumas diferenças relativamente à estrutura etária dos diversos grupos profissionais.

O grupo profissional "**Auxiliar**", apresenta uma média de idades de 56 anos. Um pouco "menos jovem" é o grupo dos "**Dirigentes**" com uma média de idades de 57 anos. Seguem-se os os "**Administrativos**" com 51 e os "**Técnicos Profissionais**" com 49, e por fim os "**Técnicos Superiores**" e os "**Técnicos**" com 47 anos.

Cruzando os dados relativos ao "Grupo Profissional" com a distribuição do efectivo por "Sexo", verifica-se que apenas no caso dos Dirigentes a maioria são homens. Nos restantes grupos profissionais a maior parte são mulheres, sendo a diferença mais acentuada, a verificada nos grupos dos "Técnico Profissional" (21 mulheres para 3 homens) e "Administrativo" (10 mulheres para 3 homens) .

Distribuição dos Efectivos por Estrutura de Antiguidade na Carreira ou Cargo

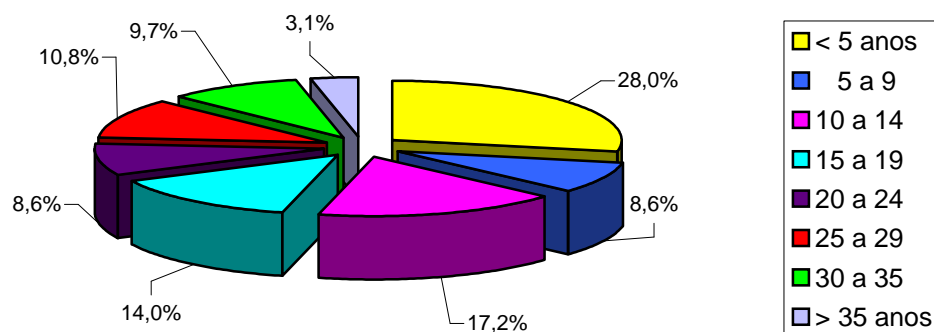
GRUPO PROFISSIONAL	ESTRUTURA DE ANTIGUIDADE	< 5 anos	De 5 a 9	De 10 a 14	De 15 a 19	De 20 a 24	De 25 a 29	De 30 a 35	>35 anos	TOTAL
		1	2	3	4	5	6	7	8	
DIRIGENTE	H	9								9
	M	4								4
	SUB TOTAL	13	0	0	0	0	0	0	0	13
	%	100	0	0	0	0	0	0	0	
TEC.SUPERIOR	H	5	2	1	1	1	2	1		13
	M	6	2	4	3	1	2	3	1	22
	SUB TOTAL	11	4	5	4	2	4	4	1	35
	%	31	11	14	11	6	11	11	3	
TECNICO	H				1					1
	M	1		1			1			3
	SUB TOTAL	1	0	1	1	0	1	0	0	4
	%	25	0	25	25	0	25	0	0	
TECNICO PROF.	H	1		1	1					3
	M		2	6	3	4	4	2		21
	SUB TOTAL	1	2	7	4	4	4	2	0	24
	%	4	8	29	17	17	17	8	0	
ADMINISTRAT.	H		1	1		1				3
	M		1	2	2		1	3	1	10
	SUB TOTAL	0	2	3	2	1	1	3	1	13
	%	0	15	23	15	8	8	23	8	
AUXILIAR TEC.	H									0
	M				1					1
	SUB TOTAL	0	0	0	1	0	0	0	0	1
	%	0	0	0	1	0	0	0	0	
AUXILIAR	H									0
	M				1	1			1	3
	SUB TOTAL	0	0	0	1	1	0	0	1	3
	%	0	0	0	33	33	0	0	33	
TOTAL	H	15	3	3	3	2	2	1	0	29
	M	11	5	13	10	6	8	8	3	64
	%	26	8	16	13	8	10	9	3	93
		28	9	17	14	9	11	10	3	

Na distribuição que figura no quadro acima, bem como nos gráficos seguintes, damos conta da realidade do IPQ quanto à antiguidade na carreira, dos trabalhadores do "Quadro", "Além Quadro" e "Contrato".

Estrutura das Antiguidades na Carreira ou Cargo

	H	M	Total	%
< 5 anos	15	11	26	28,0%
5 a 9	3	5	8	8,6%
10 a 14	3	13	16	17,2%
15 a 19	3	10	13	14,0%
20 a 24	2	6	8	8,6%
25 a 29	2	8	10	10,8%
30 a 35	1	8	9	9,7%
> 35 anos	0	3	3	3,1%

Distribuição dos Efectivos por Níveis de Antiguidade



O escalão com maior nº de colaboradores é o "**< 5 anos**", que totaliza 28,0% dos efectivos totais, seguido dos escalões dos "**10 a 14 anos**" (17,2%) e do "**15 a 19 anos**" (14,0%).

MOVIMENTO DE SAÍDAS

Dirigente Téc. Sup. Técnico Téc. Prof. Administ. Auxiliar Total

QUADRO

Aposentação	H		3					3
	M				1		1	2
	T	0	3	0	1	0	1	5
Comissão de Serviço	H		1					1
	M							0
	T	0	1	0	0	0	0	1
Colocação e Situação de Mobilidade Especial	H				1			1
	M				3			3
	T	0	0	0	4	0	0	4
SUB-TOTAL		0	4	0	5	0	1	10

ALÉM-QUADRO

Fim de Comissão de Serviço	H							0
	M							0
	T	0	0	0	0	0	0	0
SUB-TOTAL		0	0	0	0	0	0	0

CONTRATO

Caducidade	H							0
	M							0
	T	0	0	0	0	0	0	0
Rescisão	H							
	M							
	T	0	0	0	0	0	0	0
SUB-TOTAL		0	0	0	0	0	0	0
TOTAL SAÍDAS DO IPQ		0	4	0	5	0	1	10

MOVIMENTO DE ENTRADAS

		Dirigente	Téc.Sup.	Técnico	Téc.Prof.	Administ.	Auxiliar	Operário	Total
QUADRO									
Afectação ao Quadro do IPQ por motivo de Extinção do INETI	H		2 (*)	1					1
	M		1						1
	T	0	3	1	0	0	0	0	2
SUB-TOTAL		0	3	1	0	0	0	0	2

(*) Incluí 1 Investigador

ALÉM-QUADRO

Nomeação em Comissão de Serviço	H	1							1
	M	1							1
	T	2	0	0	0	0	0	0	2
SUB-TOTAL		2	0	0	0	0	0	0	2

CONTRATO

Contrato	H								0
	M								0
	T	0	0	0	0	0	0	0	0
SUB-TOTAL		0	0	0	0	0	0	0	0
TOTAL DE ENTRADAS NO IPQ		2	3	1	0	0	0	0	6

Taxa de Entradas = Total de Entradas / Efectivos Globais = **6,5%**

Taxa de Saídas = Total Saídas / Efectivos Globais = **11,8%**

Em 2008 registou-se um acréscimo de cerca de 5% relativamente ao ano anterior no que diz respeito à **Taxa de Entradas**. Este facto deveu-se à afectação de 4 trabalhadores do INETI ao Quadro do IPQ devido à extinção daquele organismo.

Relativamente à **Taxa de Saídas**, esta registou um acréscimo de 8% devido essencialmente ao número de aposentações e colocação de Pessoal em Situação de Mobilidade Especial.

PROMOÇÕES

Distribuição por Serviço

	H	M	Total
ADM			0
DAG	1		1
DIDAE			0
DMET		1	1
DNOR		1	1
	1	2	3

Distribuição por Grupo Profissional

	H	M	Total
Dirigente			0
Téc. Superior	1	1	2
Técnico			0
Téc. Profissional		1	1
Administrativo			0
	1	2	3

Taxa de Promoções

Promoções / Efectivos (Quadro e Além-Quadro) = **3,2%**

Durante o ano em análise, as promoções verificaram-se nos grupo "Técnico Superior" e "Técnico Profissional".

Taxa de Evolução na Carreira

(Promoções + Progressões) / Efectivos (Quadro e Além-Quadro) = **3,2%**

ABSENTISMO

Considerando o total de colaboradores do "Quadro", "Além Quadro" e "Contrato", num total de 93 trabalhadores que se encontravam a desempenhar funções no Instituto a 31 de Dezembro de 2008, podemos afirmar que:

À semelhança do que tem ocorrido em anos anteriores, verifica-se uma predominância do sexo feminino em matéria de dias não trabalhados. Do total de faltas, 25,2% foram dadas por homens e 74,8% pelas mulheres. É de salientar contudo, a disparidade entre o nº de homens (29) e o nº de mulheres (64).

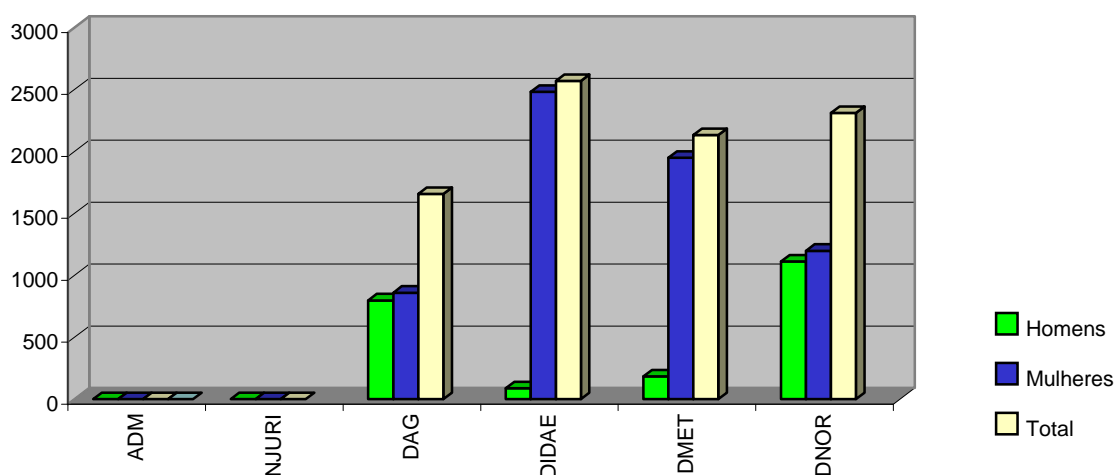
A Taxa de Absentismo subiu para **6,0%**, o que se traduz num acréscimo de 0,7% em relação ano anterior.

Este valor continua a dever-se essencialmente à elevada percentagem de absentismo por Doença (52,2%), e Junta Médica (19,6%).

Tendo em conta o nº de efectivos de cada Serviço e de cada grupo profissional, podemos afirmar que o maior nº de faltas é registado pelo DIDAE (29,6%), com um número elevado de faltas por "Doença" e "Junta Médica", logo seguido pelo DNOR (26,6%) e pelo DMET (24,6%), incidindo igualmente na "Doença" e "Junta Médica".

Quanto ao grupo profissional que apresenta o maior nº de ausências é o de "Técnico Profissional" (44,9%) essencialmente por faltas por "Doença", "Artigo 66º", "Assistência a Filhos Menores de 10 anos" e "Consulta Médica", seguido do "Técnico Superior" (42,7%), que incide na "Junta Médica", "Doença" e "Consulta Médica".

Absentismo por Serviço e por Sexo (horas)



Taxa de Absentismo = Nº de Horas Trabalhadas ano/ Nº de Horas Trabalháveis ano = **6,0%**

Absentismo Por Serviço (Horas)

SERVIÇO	CAUSAS DE ABSENTISMO	GREVE	NOJO	DOENÇA	JUNTA MÉDICA	ASSISTÊNCIA A FAMILIARES	POR CONTA DO PERÍODO DE FÉRIAS	CONSULTA MÉDICA FAMILIARES	ASSISTÊNCIA A FILHOS MENORES	CONSULTA MÉDICA	DOAÇÃO DE SANGUE	OBRIGAÇÕES LEGAIS	MOTIVOS NÃO IMPUTÁVEIS	TOTAL	
															%
ADM	H	0	0	0	0	0	0	0	0	0	0	0	0	0	0
	M	0	0	0	0	0	0	0	0	0	0	0	0	0	0
	SUB TOTAL	0	0	0	0	0	0	0	0	0	0	0	0	0	0
NJURI	H	0	0	0	0	0	0	0	0	0	0	0	0	0	0
	M	0	0	0	0	0	0	0	0	0	0	0	0	0	0
	SUB TOTAL	0	0	0	0	0	0	0	0	0	0	0	0	0	0
DAG	H	7:00:00	21:00:00	749:00:00				4:33:00		16:47:00			0:36:00	798:56:00	
	M	7:00:00	126:00:00	259:00:00		7:00:00	142:30:00	15:24:00	123:00:00	166:14:00		13:07:00	1:03:00	860:18:00	
	SUB TOTAL	14:00:00	147:00:00	1008:00:00	0:00:00	7:00:00	142:30:00	19:57:00	123:00:00	183:01:00	0:00:00	13:07:00	1:39:00	1659:14:00	19,1%
DIDAE	H	14:00:00		7:00:00			35:00:00			18:44:00			14:19:00	89:03:00	
	M	35:00:00	42:00:00	955:00:00	1036:00:00	4:13:00	119:00:00	5:27:00	96:00:00	136:33:00	9:49:00	0:07:00	43:00:00	2482:09:00	
	SUB TOTAL	49:00:00	42:00:00	962:00:00	1036:00:00	4:13:00	154:00:00	5:27:00	96:00:00	155:17:00	9:49:00	0:07:00	57:19:00	2571:12:00	29,6%
DMET	H		14:00:00		154:00:00			2:14:00		4:22:00	3:03:00	2:19:00	4:17:00	184:15:00	
	M		7:00:00	1312:00:00		147:00:00	143:30:00	53:23:00	120:00:00	99:47:00	3:30:00	5:18:00	58:07:00	1949:35:00	
	SUB TOTAL	0:00:00	21:00:00	1312:00:00	154:00:00	147:00:00	143:30:00	55:37:00	120:00:00	104:09:00	6:33:00	7:37:00	62:24:00	2133:50:00	24,6%
DNOR	H			616:00:00	476:00:00		7:00:00	4:58:00		5:26:00		2:49:00		1112:13:00	
	M		63:00:00	630:00:00	35:00:00	49:00:00	210:00:00	56:12:00	84:00:00	53:24:00		5:47:00	13:13:00	1199:36:00	
	SUB TOTAL	0:00:00	63:00:00	1246:00:00	511:00:00	49:00:00	217:00:00	61:10:00	84:00:00	58:50:00	0:00:00	8:36:00	13:13:00	2311:49:00	26,6%
TOTAL	H	21:00:00	35:00:00	1372:00:00	630:00:00	0:00:00	42:00:00	11:45:00	0:00:00	45:19:00	3:03:00	5:08:00	19:12:00	2184:27:00	
	M	42:00:00	238:00:00	3156:00:00	1071:00:00	207:13:00	615:00:00	130:26:00	423:00:00	455:58:00	13:19:00	24:19:00	115:23:00	6491:38:00	
		63:00:00 0,7%	273:00:00 3,1%	4528:00:00 52,2%	1701:00:00 19,6%	207:13:00 2,4%	657:00:00 7,6%	142:11:00 1,6%	423:00:00 4,9%	501:17:00 5,8%	16:22:00 0,2%	29:27:00 0,3%	134:35:00 1,6%	8676:05:00	

Nota: Não existem faltas injustificadas

Absentismo Por Carreira (horas)

CARREIRA	CAUSAS DE ABSENTISMO	GREVE	NOJO	DOENÇA	JUNTA MÉDICA	ASSISTÊNCIA A FAMILIARES	POR CONTA DO PERÍODO DE FÉRIAS	CONSULTA MÉDICA FAMILIARES	ASSISTÊNCIA A FILHOS MENORES	CONSULTA MÉDICA	DOAÇÃO DE SANGUE	OBRIGAÇÕES LEGAIS	MOTIVOS NÃO IMPUTÁVEIS	TOTAL
														%
DIRIGENTE	H						7:00:00							7:00:00
	M		14:00:00											14:00:00
	SUB TOTAL	0:00:00	14:00:00	0:00:00	0:00:00	0:00:00	7:00:00	0:00:00	0:00:00	0:00:00	0:00:00	0:00:00	0:00:00	21:00:00 0,2%
TÉCNICO SUPERIOR	H	21:00:00	35:00:00	840:00:00	630:00:00		35:00:00	9:31:00		35:31:00		2:49:00	14:54:00	1623:45:00
	M	7:00:00	45:30:00	644:00:00	1036:00:00	126:00:00	98:00:00	34:49:00	42:00:00	142:19:00		5:51:00	92:11:00	2273:40:00
	SUB TOTAL	28:00:00	80:30:00	1484:00:00	1666:00:00	126:00:00	133:00:00	44:20:00	42:00:00	177:50:00	0:00:00	8:40:00	107:05:00	3897:25:00 44,9%
TÉCNICO	H													0:00:00
	M			161:00:00			14:00:00	15:14:00		7:00:00	3:30:00		1:35:00	202:19:00
	SUB TOTAL	0:00:00	0:00:00	161:00:00	0:00:00	0:00:00	14:00:00	15:14:00	0:00:00	7:00:00	3:30:00	0:00:00	1:35:00	202:19:00 2,3%
TÉCNICO PROFISSIONAL	H			532:00:00						4:22:00	3:04:00		4:17:00	543:43:00
	M	21:00:00	101:30:00	2138:00:00	35:00:00	74:13:00	331:30:00	62:29:00	198:00:00	161:49:00	9:49:00	5:21:00	20:34:00	3159:15:00
	SUB TOTAL	21:00:00	101:30:00	2670:00:00	35:00:00	74:13:00	331:30:00	62:29:00	198:00:00	166:11:00	12:53:00	5:21:00	24:51:00	3702:58:00 42,7%
ADMINISTRATIVO	H							2:14:00		5:26:00		2:19:00		9:59:00
	M	7:00:00	56:00:00	192:00:00		7:00:00	105:00:00	2:30:00	183:00:00	96:41:00		13:07:00	1:03:00	663:21:00
	SUB TOTAL	7:00:00	56:00:00	192:00:00	0:00:00	7:00:00	105:00:00	4:44:00	183:00:00	102:07:00	0:00:00	15:26:00	1:03:00	673:20:00 7,8%
AUXILIAR	H													0:00:00
	M	7:00:00	21:00:00	21:00:00			66:30:00	15:24:00		48:09:00				179:03:00
	SUB TOTAL	7:00:00	21:00:00	21:00:00	0:00:00	0:00:00	66:30:00	15:24:00	0:00:00	48:09:00	0:00:00	0:00:00	0:00:00	179:03:00 2,1%
TOTAL	H	21:00:00	35:00:00	1372:00:00	630:00:00	0:00:00	42:00:00	11:45:00	0:00:00	45:19:00	3:04:00	5:08:00	19:11:00	2184:27:00 25,2%
	M	42:00:00	238:00:00	3156:00:00	1071:00:00	207:13:00	615:00:00	130:26:00	423:00:00	455:58:00	13:19:00	24:19:00	115:23:00	6491:38:00 74,8%
		63:00:00 0,7%	273:00:00 3,1%	4528:00:00 52,2%	1701:00:00 19,6%	207:13:00 2,4%	657:00:00 7,6%	142:11:00 1,6%	423:00:00 4,9%	501:17:00 5,8%	16:23:00 0,2%	29:27:00 0,3%	134:34:00 1,6%	8676:05:00 100,0%

FORMAÇÃO PROFISSIONAL (Dados Globais)

Durante o ano de 2008, foram abrangidos com acções de formação 36 trabalhadores num total de 93 (38,7%), o que se traduz num acréscimo de 20% relativamente ao ano de 2007.

As acções de formação realizadas, foram na sua totalidade externas ao IPQ e abrangeram um total de **1263** horas, tendo um custo total de **16.229,86€**. O número médio de horas de formação por colaborador abrangido que em 2007 tinha sido **34**, subiu para 35 em 2008..

A formação em 2008 abrangeu os grupos profissionais dos "Dirigentes", dos "Técnicos Superiores", dos "Técnicos Profissionais" e dos "Administrativos".

Os serviços abrangidos pela formação em 2008 foram a ADM com 3 participante, o DAG com 10, o DIDAE com 4, o DMET com 13, o DNOR com 5 e o NJURI com 1.

As áreas com maior incidência foram as de **Metrologia, Legislação Laboral, Gestão e Tecnologias de Informação**.

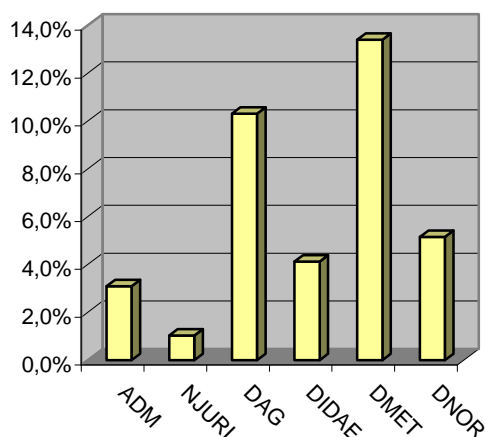
Nº de Colaboradores, por Serviço, Abrangidos por Acções de Formação

	Quadro	Além Quadro	Contrato	Total	Colaboradores c/ Formação em cada Serviço	Colaboradores c/ Formação por Serviço
ADM		3		3	100%	3,1%
NJURI			1	1	100%	1,0%
DAG	8	2		10	43%	10,3%
DIDAE	4			4	24%	4,1%
DMET	10		3	13	43%	13,4%
DNOR	5			5	26%	5,2%
Total	27	5	4	36		

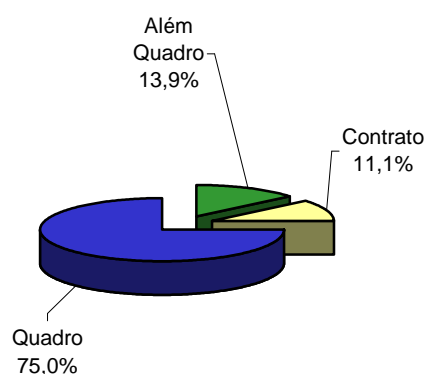
Taxa de Participação

(Total de Colaboradores abrangidos / Efectivos Globais) = **38,7%**

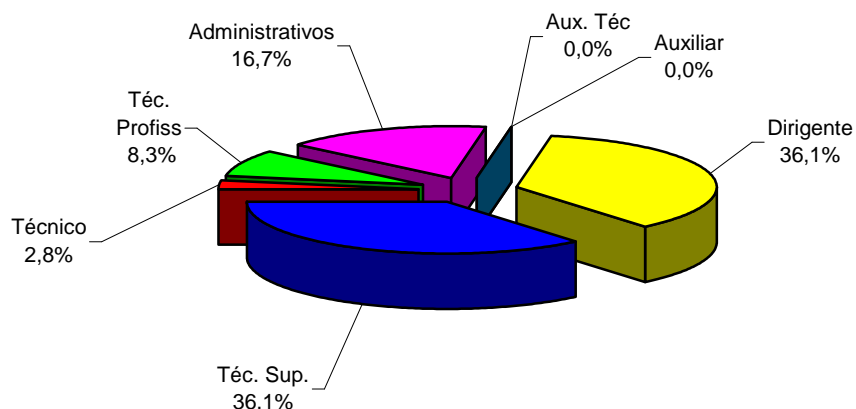
Taxa de Formação por Serviço



Distribuição por Situação Profissional



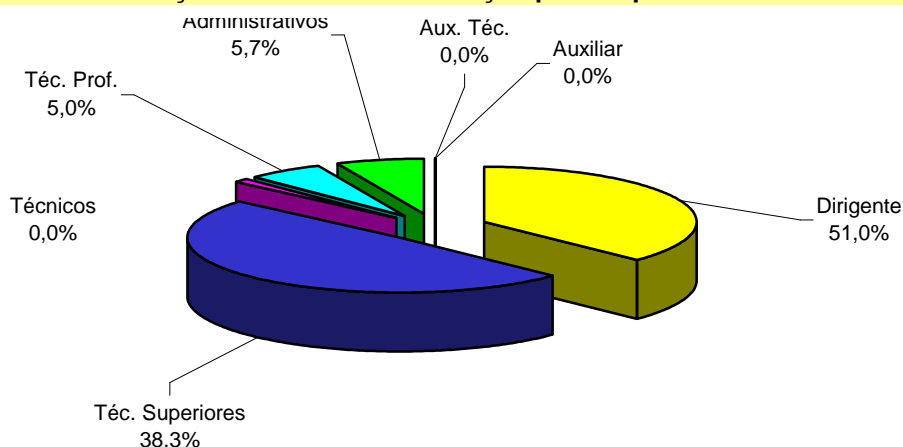
Distribuição dos Participantes por Grupo Profissional



Distribuição dos Participantes em relação ao nº de efectivos de cada Grupo Prof.

	Nº Participantes Formação Interna	Nº Participantes Formação Externa	Nº Participantes Total
Dirigente		13	13
Téc. Sup.		13	13
Técnico		1	1
Téc. Prof.		3	3
Administ.		6	6
Aux. Téc.		0	0
Auxiliar		0	0
	0	36	36

Distribuição das Horas de Formação por Grupo Profissional



Tendo em conta os efectivos de cada grupo, o número de horas de formação mais elevado é registado no grupo dos **Técnicos Superiores** (621 horas), seguido do grupo dos **Dirigentes** com 469 horas.

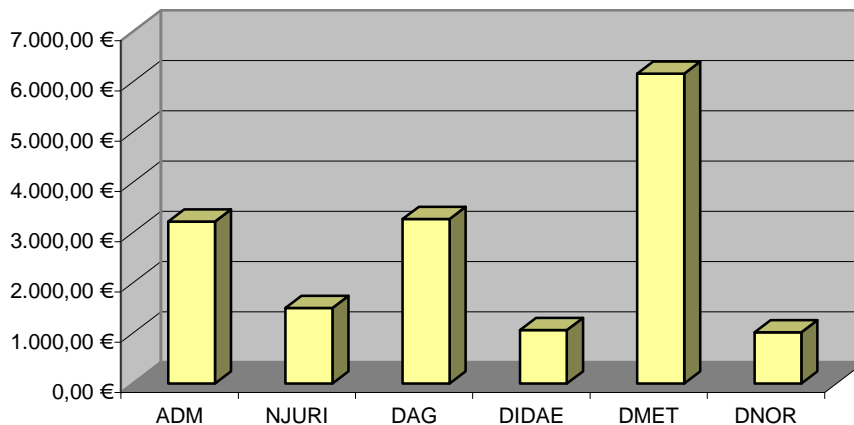
Distribuição das Horas de Formação em relação ao nº de efectivos de cada Grupo Profissional

	Nº de Horas Formação Interna	Nº de Horas em Formação Externa	Total	Nº Médio de Horas em Formação
Dirigente	0	469	469	36,1
Téc. Sup.	0	621	621	47,8
Técnico	0	14	14	0,0
Téc. Prof.	0	74	74	24,7
Administ.	0	85	85	14,2
Aux. Téc.	0	0	0	0,0
Auxiliar	0	0	0	0,0
Total	0	1263	1263	36,1

Custos Totais de Formação

	Nº Horas em Formação	Nº Pessoas Abrangidas	Custos (Euros)
ADM	107	3	3.220,00 €
NJURI	125	1	1.500,00 €
DAG	358	10	3.272,40 €
DIDAE	97	4	1.062,84 €
DMET	507	13	6.159,85 €
DNOR	69	5	1.014,74 €
Total	1263	36	16.229,83 €

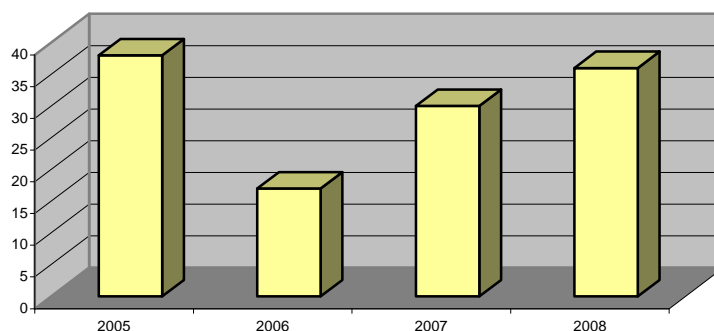
Custos de Formação por Serviço



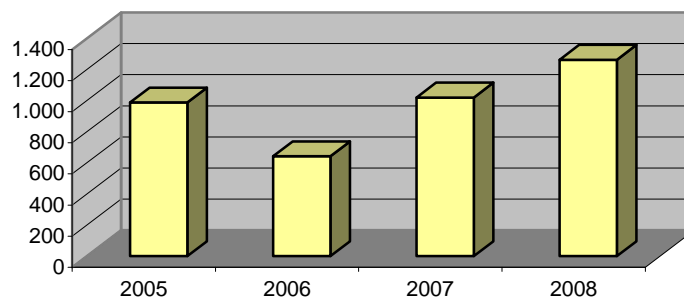
Formação Profissional - Dados Comparativos

	2005	2006	2007	2008	Diferença Percentual (2005-2006)	Diferença Percentual (2006-2007)	Diferença Percentual (2007-2008)
Nº Pessoas Abrangidas	38	17	30	36	-55%	76%	20%
Nº de Horas em Formação	988	643	1.020	1.263	-35%	59%	24%
Custos (em euros)	25.201 €	3.607 €	11.408 €	16.230 €	-86%	216%	42%

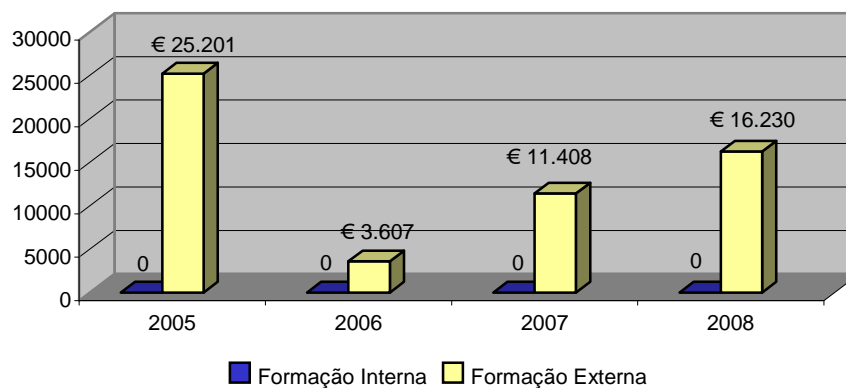
Evolução do Nº de Participantes



Evolução do Nº de Horas



Evolução dos Custos de Formação



CONCLUSÕES

Recursos Humanos

Em 31 de Dezembro de 2008, o número total dos efectivos globais do Instituto era de **93** trabalhadores, o que representa um decréscimo de cerca de 4,1% relativamente ao ano 2007 (97 colaboradores).

Relativamente ao ano anterior, a **Taxa de Vínculo** (83,9%) registou um pequeno decréscimo originado pela redução de efectivos por aposentação.

A **Taxa de Tecnicidade** verificada em 2008 (81,7%), manteve-se praticamente constante em relação ao ano anterior.

A **Taxa de Formação Superior** passou para 57,0%, tendo portanto um acréscimo de 4,4% em relação a 2007

A **Taxa de Feminização** mantém-se praticamente igual ao ano anterior, sendo que os elementos do sexo feminino representam cerca de 68% do efectivo global.

É contudo de referir que, do efectivo feminino, apenas 4,3% ocupa cargos de dirigente, opondo-se a este valor uma taxa de cerca de 9,6% para o efectivo masculino.

O IPQ caracteriza-se por possuir uma população de idade mediana, considerando que cerca de 62% do efectivo tem menos de 54 anos, e o nível etário médio é de 49,9.

A **Taxa de Absentismo**, passou de 5,3% para 6,0%, mantendo-se como principais causas deste valor a grande percentagem de faltas por “Doença” com 52,2%, “Junta Médica” com 19,8% e “Consulta Médica” com 5,8%.

Formação Profissional

Durante o ano de 2008, foram alvo de formação profissional 36 trabalhadores, o que se traduz num acréscimo de cerca de 20% em relação a 2007.

Os grupos profissionais mais abrangidos foram o dos “Dirigentes” e o dos “Técnicos Superiores”, ambos com 13 participantes, logo seguido dos “Administrativos”, com 6 participantes.

Consequentemente aumentaram acentuadamente os custos associados, passando de 11.407,50€ em 2007 para **16.229,83€** em 2008 (cerca de 42%).

As acções de formação realizadas incidiram, na sua maior parte nas áreas de **Metrologia, Legislação Laboral, Gestão e Tecnologias de Informação**.

ANEXOS

FORMULÁRIO ANEXO AO DL – 190/96 DE 9 DE OUTUBRO

1	Recursos humanos		Dirigente	Técnico Superior	Técnico	Técnico profissional	Administrativo	Auxiliar Técnico	Auxiliar	TOTAL
1.1	Total efectivos	H	9	13	1	3	3			29
		M	4	22	3	21	10	1	3	64
		T	13	35	4	24	13	1	3	93
1.1.1.	Nomeação	H	9	7	2	2	3			30
		M	4	17	2	21	10	1	3	62
		T	13	24	2	23	13	1	3	79
1.1.2.	Contrato administrativo de provimento	H								0
		M								0
		T	0	0	0	0	0	0	0	0
1.1.3.	Contrato de trabalho a termo certo	H								0
		M								0
		T	0	0	0	0	0	0	0	0
1.1.4.	Aquisição de serviços	H		4		1				5
		M		4	1					5
		T	0	8	1	1	0	0	0	10
1.1.5.	Afectação específica	H		2	1					3
		M		1						1
		T	0	3	1	0	0	0	0	4
1.1.6.	Outros	H								0
		M								0
		T	0	0	0	0	0	0	0	0

1.2	Estrutura etária (em 31 de Dezembro)	Homens	Mulheres	Total
	Até 18 anos	0	0	0
	18 - 24	0	0	0
	25 - 29	0	0	0
	30 - 34	0	3	3
	35 - 39	4	4	8
	40 - 44	5	13	18
	45 - 49	3	9	12
	50 - 54	5	12	17
	55 - 59	4	17	21
	60 - 64	7	5	12
	65 - 69	1	1	2
	70 e mais	0	0	0
1.3	Nível médio de antiguidade: <u>Soma das idades</u> Total de efectivos	50,9	49,4	49,9

1.4	Estrutura antiguidades (carreira) (em 31 de Dezembro)	Homens	Mulheres	Total
	Até 5 anos	9	8	17
	5 a 9	3	4	7
	10 a 14	3	15	18
	15 a 19	3	9	12
	20 a 24	2	8	10
	25 a 29	3	9	12
	30 a 35	6	9	15
	Mais de 36 anos	0	2	2
1.5	Nível médio de antiguidade: <u>Soma das idades</u> Total de efectivos	15,1	18	17,1

1.6	Trabalhadores estrangeiros	Homens	Mulheres	Total
1.6.1.	De países da UE	1	0	1
1.6.2.	Dos PALOP	0	0	0
1.6.3.	Do Brasil	0	0	0
1.6.4.	De outros Países	0	0	0
	TOTAL	1	0	1

1.7	Trabalhadores com deficiência	Homens	Mulheres	Total
	Nº de Trabalhadores	0	0	0

1.8	Estrutura habilitacional (em 31 de Dezembro)	Homens	Mulheres	Total
	Menos de 4 anos de escolaridade	0	0	0
	4 anos de escolaridade		3	3
	6 anos de escolaridade		5	5
	9 anos de escolaridade		5	5
	11 anos de escolaridade	1	16	17
	12 anos de escolaridade	5	5	10
	Bacharelato ou curso médio	1	3	4
	Licenciatura	18	20	38
	Pós-Graduação	3	3	6
	Mestrado		3	3
	Doutoramento	1	1	2

1.9	Admissões (durante o ano)	Dirigente	Técnico Superior	Técnico	Técnico profissional	Administrativo	Auxiliar Técnico	Auxiliar	TOTAL
1.9.1.	Nomeação	H M T	1 1 2	0 0 0	0 0 0	0 0 0	0 0 0	0 0 0	1 1 2
1.9.2.	Contrato administrativo de provimento	H M T	0 0 0	0 0 0	0 0 0	0 0 0	0 0 0	0 0 0	0 0 0
1.9.3.	Contrato de trabalho a termo certo	H M T	0 0 0	0 0 0	0 0 0	0 0 0	0 0 0	0 0 0	0 0 0
1.9.4.	Prestações de serviços	H M T	0 0 0	0 0 0	0 0 0	0 0 0	0 0 0	0 0 0	0 0 0
1.9.5.	Outros	H M T	2 1 0	1 3 1	0 0 0	0 0 0	0 0 0	0 0 0	3 1 4
1.9.6.	TOTAL		2	3	1	0	0	0	6

1.10	Saídas (durante o ano)	Dirigente	Técnico Superior	Técnico	Técnico profissional	Administrativo	Auxiliar Técnico	Auxiliar	TOTAL
1.10.1.	Do quadro	H M T	4 0 0	0 4 0	1 4 5	0 0 0	0 0 0	1 0 0	5 5 10
1.10.2.	Fora do quadro	H M T	0 0 0	0 0 0	1 0 0	0 0 0	0 0 0	0 0 0	1 0 1
1.10.3.	Total		0	4	5	0	0	0	11

1.11	Motivo das Saídas dos funcionários	Dirigente	Técnico Superior	Técnico	Técnico profissional	Administrativo	Auxiliar Técnico	Auxiliar	TOTAL
1.11.1.	Falecimento								0
1.11.2.	Exoneração								0
1.11.3.	Aposentação		3		1			1	5
1.11.4.	Limite de idade								0
1.11.5.	Aposentação compulsiva								0
1.11.6.	Demissão								0
1.11.7.	Mútuo acordo								0
1.11.8.	Outros		1		5				6
1.11.9.	Total	0	4	0	6	0	0	1	11

1.12	Motivo das Saídas dos agentes	Dirigente	Técnico Superior	Técnico	Técnico profissional	Administrativo	Auxiliar Técnico	Auxiliar	TOTAL
1.12.1.	Falecimento								
1.12.2.	Aposentação								
1.12.3.	Limite de idade								
1.12.4	Aposentação compulsiva								
1.12.5	Demissão								
1.12.6	Mútuo acordo								
1.12.7	Denúncia de qualquer das partes								
1.12.8	Rescisão pelo agente								
1.12.9	Outros								
1.12.10	Total		0	0	0	0	0	0	0

1.13	Motivos das saídas do pessoal contratado de Aquisição de serviços	Número de saídas
1.13.1	Caducidade	1
1.13.2	Mútuo acordo	
1.13.3	Denúncia de qualquer das partes	
1.13.4	Rescisão pelo contratado	
1.13.5	Outros	
1.13.6	Total	1

Nota: Ao total das saídas deve ser acrescentado um dirigente que terminou a Comissão de Serviço.

1.14	Postos de Trabalho não ocupados por dificuldade de provimento	Categoria/Profissão	Nº de postos de trabalho
1.14.1			
1.14.2	Impugnação de concurso		
1.14.3	Ausência de descongelamento de vagas		
1.14.4	Outras		

1.15	Promoções/progressões	Dirigente	Técnico Superior	Técnico	Técnico profissional	Administrativo	Auxiliar Técnico	Auxiliar	TOTAL
1.15.1.	Promoções	H M T	1 2	3	0	1	0	0	1 3 4
1.15.2.	Promoções por mérito excepcional	H M T	0	0	0	0	0	0	0 0 0
1.15.3.	Progressões	H M T	0	0	0	0	0	0	0 0 0
1.15.4.	Total de Promoções/Progressões	H M T	0	0	0	0	0	0	0 0 0
1.16	Reconversões/reclassificações		0	0	0	0	0	0	0

1.17	Modalidades de horário	Dirigente	Técnico Superior	Técnico	Técnico profissional	Administrativo	Auxiliar Técnico	Auxiliar	TOTAL
1.17.1	Horário rígido								0
1.17.2	Horários flexíveis		35	4	20	8	1	3	71
1.17.3	Horários desfasados								0
1.17.4	Jornada contínua				3	2			5
1.17.5	Trabalho por turnos								0
1.17.6	Trabalhador estudante								0
1.17.7	Assistência a descendentes menores								0
1.17.8	Tempo parcial								0
1.17.9	Isenção de horário	13			1	3			17
	Amamentação								0

1.18	Trabalho extraordinário, nocturno e em dias de descanso semanal, complementar e feriados		Nº de Horas
1.18.1	Trabalho extraordinário	H M T	0
1.18.2	Trabalho extraordinário compensado por duração do período normal de trabalho	H M T	0
1.18.3	Trabalho extraordinário compensado por acréscimo do período de férias	H M T	0
1.18.4	Trabalho nocturno	H M T	0
1.18.5	Em dias de descanso complementar	H M T	0
1.18.6	Em dias de descanso semanal	H M T	0
1.18.7	Em dias feriados	H M T	0

1.19	Ausências ao trabalho (Dias)	Dirigente	Técnico Superior	Técnico	Técnico profissional	Administrativo	Auxiliar Técnico	Auxiliar	TOTAL
1.19.1.	Casamento	H M T	0	0	0	0	0	0	0 0 0
1.19.2.	Maternidade/paternidade	H M T	0	0	0	0	0	0	0 0 0
1.19.3.	Nascimento	H M T	0	0	0	0	0	0	0 0 0
1.19.4.	Falecimento de familiar	H M T	2 2	5 6 11	0	14 14	8 8	3 3	5 33 38
1.19.5.	Doença	H M T	0	120 92 212	23 23	76 305 381	27 27	3 3	196 450 646
1.19.6.	Doença prolongada	H M T	0	0	0	0	0	0	0 0 0
1.19.7.	Assistência a familiares	H M T	0	18 18	0	10 10	1 1	0	0 29 29
1.19.8.	Trabalhador estudante	H M T	0	0	0	0	0	0	0 0 0
1.19.9	Por conta do período de férias	H M T	1 1	5 13 18	2 2	48 48	15 15	9 9	6 87 93
1.19.10.	Por perda de vencimento	H M T	0	0	0	0	0	0	0 0 0
1.19.11.	Cumprimento de pena disciplinar	H M T	0	0	0	0	0	0	0 0 0
1.19.13	Injustificadas	H M T	0	0	0	0	0	0	0 0 0
1.19.14	Outras	H M T	0	98 194 292	3 3	64 64	40 40	8 8	98 309 407
1.19.16	Total		3	551	28	517	91	23	1213

1.20	Horas não trabalhadas	Dirigente	Técnico Superior	Técnico	Técnico profissional	Administrativo	Auxiliar Técnico	Auxiliar	TOTAL
1.20.1.	Actividade sindical	H M T	0	0	0	0	0	0	0
1.20.2.	Greve	H M T	3 1	0	3	1	0	1	3 6
			0	4	0	3	1	1	9

2	Encargos com pessoal	Valor em euros
2.1	Remuneração base	2.292.517,73
2.2	Trabalho extraordinário	0,00
2.3	Trabalho nocturno	0,00
2.4	Trabalho em descanso semanal, complementar e feriados	0,00
2.5	Disponibilidade permanente	0,00
2.6	Outros regimes especiais de prestação de trabalho	0,00
2.7	Risco, penosidade ou insalubridade	0,00
2.8	Fixação na periferia	0,00
2.9	Trabalho por turnos	0,00
2.10	Abono para faltas	946,72
2.11	Participação em reuniões	0,00
2.12	Ajudas de custo	37.526,92
2.13	Transferência de localidade	0,00
2.14	Representação	71.973,71
2.15	Secretariado	1.401,12
2.16	Outros	390.305,82
2.17	Total	2.794.672,02
2.17.1	Leque salarial líquido: <u>Maior remuneração base líquida</u> Menor remuneração base líquida	5,29

3	Higiene e segurança							
3.1	Acidentes em serviço				<i>In itinere</i>			
		Menos de 60 dias de baixa	60 dias ou mais de baixa	Mortais	Total	Menos de 60 dias de baixa	60 dias ou mais de baixa	
3.1.1	Número total de acidentes							
3.1.2	Número de acidentes com baixa							
3.1.3	Número de dias perdidos com baixa							

3.1.4	Número de casos de incapacidade permanente declarados no ano	0
3.1.5	Número de casos de incapacidade permanente absoluta	0
3.1.6	Número de casos de incapacidade permanente parcial	1
3.1.7	Número de casos de incapacidade permanente absoluta para o trabalho habitual	0
3.1.8	Número de casos de incapacidade temporária e absoluta	0
3.1.9	Número de casos de incapacidade temporária e absoluta	0

3.2	Doenças profissionais	Número de casos	Número de dias perdidos
3.2.1	0	0	0
3.2.2	0	0	0
3.2.3.	0	0	0
3.2.3.	0	0	0
3.2.4.	0	0	0
3.2.5	0	0	0

3.3	Actividades de medicina do trabalho	0
3.3.1	Número de exames médicos efe	234
3.3.1.1	Exames de admissão	0
3.3.1.2	Exames periódicos	0
3.3.1.3	Exames ocasionais e complementares	0
3.3.1.4	Exames de cessação de funções	0
3.3.2	Despesa com a medicina do trabalho (em euros)	8.379,94
3.3.3	Número de visitas aos postos de trabalho	0

3.4	Comissões de higiene e segurança	0
3.4.1	Reuniões anuais de higiene e segurança	0
3.4.2	Visitas aos locais de trabalho	0

3.5	Número de pessoas reclassificadas ou recolocadas em resultado de acidentes de trabalho	0
-----	--	---

3.6	Ações de formação e sensibilização em matéria de segurança	0
3.6.1	Número de ações desenvolvidas	0
3.6.2	Número de pessoas abrangidas pelas ações	0

3.7	Custos com a prevenção de acidentes e doenças profissionais	Valor em euros
3.7.1	Encargos de estrutura de medicina do trabalho e segurança no trabalho	8.379,94
3.7.2	Custos com equipamentos de protecção	0,00
3.7.3	Custos com formação em prevenção de riscos	0,00
3.7.4	Outros custos	0,00

4	Formação profissional				
	Duração das acções	Até 30 horas	De 31 a 59 horas	De 60 a 119 horas	120 horas ou mais
4.1	Nº total de acções	34	4	2	1
4.2	Nº de acções internas	0	0	0	0
4.3	Nº de acções externas	34	4	2	1

	Níveis de qualificação	Dirigente	Técnico Superior	Técnico	Técnico profissional	Administrativo	Auxiliar Técnico	Auxiliar	TOTAL
4.2	Número total de participantes	13	13	1	5	4	0	0	36
4.2.1	Número de participantes em acções internas								0
4.2.2	Número de participantes em acções externas	13	13	1	5	4	0	0	36
4.3	Número total de horas	469	621	14	74	85	0	0	1263
4.3.1	Número de horas em acções internas								0
4.3.2	Número de horas em acções externas	469	621	14	74	85	0	0	1263

4.4	Custos totais de formação	Valor em contos
4.4.1	Custos em acções internas	0
4.4.2	Custos em acções externas	€ 16.229,86

5	Prestações Sociais	Valor em euros
5.1	Subsídio familiar a crianças e jovens	9.214,12
5.2	Subsídio de casamento	0,00
5.3	Subsídio de nascimento	0,00
5.4	Subsídio de aleitação	0,00
5.5	Abono complementar a crianças e jovens deficientes	0,00
5.6	Subsídio de educação especial	0,00
5.7	Subsídio mensal vitalício	0,00
5.8	Subsídio de funeral	0,00
5.9	Subsídio de refeição	71.320,44
5.10	Prestação de acção social complementar	0,00
5.11	Subsídio por morte	0,00
5.12	Outras	0,00

5.12	Prestações de acção social complementar	Valor em euros
5.12.1	Grupos desportivos/casa de pessoal (ou equivalente)	0
5.12.2	Refeitórios	0
5.12.3	Infantários	0
5.12.4	Colónias de férias	0
5.12.5	Apoio a estudos	0
5.12.6	Adiantamentos e empréstimos	0
5.12.7	Outras	0
5.1.6	Subsídio de educação especial	0
5.1.7	Subsídio mensal vitalício	0
5.1.8	Subsídio de funeral	0
5.1.9	Subsídio de refeição	0
5.1.10	Prestação de acção social complementar	0
5.1.11	Subsídio por morte	0
5.1.12	Outras	0

6	Relações Profissionais	
6.1.	Organização e actividade sindical no serviço	0
6.1.1	Número de trabalhadores sindicalizados	2

6.2	Comissões de trabalhadores	
6.2.1	Número de elementos pertencentes a comissões de trabalhadores	0
6.2.2	Número total de votantes	0

6.3	Disciplina	
6.3.1	Número de processos transitados do ano anterior	0
6.3.2	Número de processos instaurados durante o ano	0
6.3.3	Número de processos decididos	0
6.3.4	Número de processos transitados para o ano seguinte	0
6.3.4.1	Arquivado	0
6.3.4.2	Repreensão escrita	0
6.3.4.3	Multa	0
6.3.4.4	Suspensão	0
6.3.4.5	Inactividade (*)	1
6.3.4.6	Aposentação compulsiva	0
6.3.4.7	Demissão	0

Códigos Utilizados na Elaboração dos Mapas de Efectivo

Grupo Profissional

- 1 - Dirigente/ Coordenador
- 2 - Técnico-Superior (inclui Especialista de Informática)
- 2-a – Investigação
- 3 - Técnico (inclui Operador de Sistemas)
- 4 - Técnico-Profissional
- 5 - Administrativo (inclui Tesoureiro)
- 6 - Auxiliar Técnico
- 7 - Auxiliar (inclui Aux. Administrativo, Aux. Limpeza, Motorista, Telefonista)

Situação Profissional

- 1 - Quadro
- 2 - Além - Quadro (Comissão de Serviço cujo lugar de origem não é o IPQ)
- 3 - Outros (Prestação de Serviços)

Estrutura Habilitacional

- 1 - 4 anos de escolaridade
- 2 - 6 anos de escolaridade
- 3 - 9 anos de escolaridade
- 4 - 11 anos de escolaridade
- 5 - 12 anos de escolaridade
- 6 - Bacharelato ou curso médio
- 7 - Licenciatura
- 8 - Pós-Graduação
- 9 - Mestrado
- 10 - Doutoramento

Estrutura Etária

- 1 - Até 19 anos
- 2 - De 20 a 24
- 3 - De 25 a 29
- 4 - De 30 a 34
- 5 - De 35 a 39
- 6 - De 40 a 44
- 7 - De 45 a 49
- 8 - De 50 a 54
- 9 - De 55 a 59
- 10 - De 60 a 64
- 11 - De 65 a 69
- 12 - 70 e mais

Estrutura de Antiguidades

- 1 - Menos de 5 anos
- 2 - De 5 a 9
- 3 - De 10 a 14
- 4 - De 15 a 19
- 5 - De 20 a 24
- 6 - De 25 a 29
- 7 - De 30 a 35
- 8 – Mais de 35

MAPA DE EFECTIVOS - 31 DE DEZEMBRO DE 2008

Serviço	Grupo Prof.	CATEGORIA/CARGO	NOMES	SEXO	Sit. Prof.	Habilitação Literária	Estrutura Etária	Estrutura de Antiguidade no Cargo	Estrutura de Antiguidade na Carreira
ADM	1	Presidente do Conselho de Administração	Jorge Manuel Diogo Marques dos Santos	M	2	7	10	1	1
ADM	1	Vogal do Conselho de Administração	Manuel José Ferreira Duarte Figueira	M	2	7	10	1	1
ADM	1	Vogal do Conselho de Administração	Maria José Celestino S. Rodrigues Pereira Brito	F	2	7	10	1	1
NJURI	2	Técnico Sup. 2ª classe (eqv.)	Elsa Solange Martins Ferrão	F	3	8	4		1
DAG	1	Director de Departamento	Amadeu Burriga Silvestre	M	2	8	8	1	1
DAG	4	Técnico Profissional Especialista Principal	Maria Alcina Calvino Marcelino	F	1	4	8		6
DAG	4	Técnico Profissional Especialista	Maria Elisabete Rosado Coelho Pilar	F	1	4	8		3
DAG	5	Assistente Administrativa Especialista	Maria de Fátima Gomes Nunes Loureiro	F	1	4	6		2
DAG/ARH	2	Técnico Superior de 1ª classe	Clara Maria dos Santos Ferreira Nunes	F	1	7	7	2	2
DAG/ARH	5	Chefe de Secção	Maria Jorge Faleiro Chagas	F	1	4	9		7
DAG/ARH	4	Técnico Profissional Principal	Isabel Maria Fernandes Silva Gomes	F	1	5	5		2
DAG/ETI	2	Especialista de Informática Grau 3	José Jacinto Antunes Ramos	M	1	7	8	2	6
DAG/ETI	2	Especialista de Informática Grau 2	António Manuel Félix Baptista Neves	M	1	7	6		3
DAG/ETI	2	Especialista de Informática de Grau 1	Paulo Miguel Mesquita Sousa	M	1	7	5		2
DAG/ETI	4	Técnico Prof. Principal (eqv.)	Eduardo Paulo da Silva Guilherme Lopes	M	3	5	5		1
DAG/LOG/EXP	5	Chefe de Secção	Armando José da Assunção Ferreira	M	1	5	8		4
DAG/LOG/EXP	4	Técnico Profissional 1ª classe	Maria Manuela da Silva Sequeira	F	1	1	10		2
DAG/LOG/EXP	7	Auxiliar Administrativo	Gertrudes Amélia Tomé do Carmo	F	1	1	9		8
DAG/LOG/EXP	7	Auxiliar Administrativo	Maria de Lurdes Salvado Agostinho	F	1	1	11		4
DAG/LOG/EXP	7	Auxiliar Administrativo	Maria Filomena de Sousa Martinho Vicente	F	1	3	6		5
DAG/UEP	1	Director de Unidade	Ana Isabel Araújo	F	2	7	5	1	1
DAG/UEP/CONT	5	Chefe de Secção	Judite Lopes Gil Martins Antunes	F	1	4	9		7
DAG/UEP/CONT	5	Assistente Administrativa Especialista	Maria Lisete Gordo Garcia Diogo	F	1	3	9		7
DAG/UEP/CONT	5	Assistente Administrativa Especialista	Maria Teresa dos Santos Tavares Faria e Simão	F	1	5	7		4
DAG/UEP/CONT	5	Assistente Administrativo Especialista	Maria Teresa de Sousa Oliveira Ferreira	F	1	3	7		3
DAG/UEP/TES	5	Tesoureiro	Ana Paula Nunes Matias Pereira dos Santos	F	1	4	8		4
DAG/UEP/TES	5	Assistente Administrativa Especialista	Maria Filomena Nunes T. Ferreira Lourenço	F	1	2	9		6
DIDAE	1	Director de Departamento	Ricardo Jorge Gomes Fernandes	M	1	8	8	1	6
DIDAE	4	Técnico Profissional Especialista Principal	Maria Amélia de Azevedo Dias	F	1	4	9		5
DIDAE	4	Técnico Profissional Especialista	Maria do Carmo Pinto Vieira	F	1	4	8		6
DIDAE/UPQ	2	Assessor Principal	Valdemar Simões Afonso Lopes	M	1	7	9	3	6
DIDAE/UPQ	2	Assessor	Diana Paula Carapinha da Cunha Lopes	F	1	7	6		3
DIDAE/UPQ	2	Técnico Sup. 2ª classe (eqv.)	Ana Lúcia Barbosa Ferreira Pinto	F	3	8	4		1

Serviço	Grupo Prof.	CATEGORIA/CARGO	NOMES	SEXO	Sit. Prof.	Habilitação Literária	Estrutura Etária	Estrutura de Antiguidade no Cargo	Estrutura de Antiguidade na Carreira
DIDAE/UPQ	4	Técnico Profissional Especialista Principal	Isabel Maria Pereira Silva	F	1	7	6		3
DIDAE/UPQ	4	Técnico Profissional Principal	Adrião Francisco Fernandes	M	1	5	6		4
DIDAE/UPQ	6	Auxiliar Técnico	Julietta Cabrita Marcelino	F	1	2	9		4
DIDAE/UAE	1	Director de Unidade	Júlio Alberto Cardoso Soares	M	1	7	9	3	7
DIDAE/UAE	1	Assessor Principal	Rosa Maria Tomás Silva Pereira	F	1	7	10	4	7
DIDAE/UAE	2	Assessor Principal	Jorge Abel Soeiro Pinheiro Alves	M	1	7	9		6
DIDAE/UPQ	2	Assessor Principal	Lourdes Anete Lopes Fernandes de Freitas	F	1	7	9		7
DIDAE/UPQ	2	Assessor Principal	Maria de Fátima Monteiro	F	1	7	9		7
DIDAE/UPQ	1	Assessor Principal	Cândida Isabel Martins Pires	F	1	9	7	3	4
DIDAE/UAE	2	Técnico Superior Principal	Maria Diamantina Simão Pereira Catela	F	1	7	6		4
DIDAE/UPQ	4	Técnico Profissional Especialista Principal	Maria Ondina R. de Oliveira Miranda	F	1	2	9		4
DMET	1	Director de Departamento	António Sousa Ribeiro da Cruz	M	1	7	10	4	7
DMET	2	Assessor Principal	Noélia Ennes Barreira Duarte	F	1	7	10		3
DMET	2	Assessor Principal	Maria Regina Marques Antunes Pais	F	1	8	9	2	8
DMET	4	Técnico Profissional Especialista Principal	Maria Adelaide Rodrigues	F	1	4	8		6
DMET	4	Técnico Profissional Especialista Principal	Maria Helena Veigas Fernandes	F	1	3	8		6
DMET	4	Técnico Profissional Principal	Maria Manuela da Silva Teixeira Jerónimo Matias	F	1	4	8		3
DMET	5	Assistente Administrativa Especialista	Laurinda da Conceição Estanislau Pascoal	F	1	4	8		7
DMET/UMCA	1	Director de Unidade	Maria Eduarda de Carvalho P. Corte-Real Filipe	F	1	9	9	2	6
DMET/UMCA	2-a	Investigador Auxiliar	Rui Mello Freitas	M	1	7	9		2
DMET/UMCA	2	Assessor Principal	Maria de Fátima Barroso Silvério Marques	F	1	7	9		5
DMET/UMCA	2	Assessor Principal (eqv.)	Florabela Aura do Sacramento Dias	F	3	10	5		1
DMET/UMCA	2	Assessor Principal (eqv.)	Olivier Alain Gérard Penedo Pellegrino	M	3	10	6		1
DMET/UMCA	2	Assessor Principal	Maria Fernanda Leitão Silva Saraiva	F	1	7	6		3
DMET/UMCA	2	Assessor	Maria Isabel Godinho	F	1	7	6		3
DMET/UMCA	2	Técnico Superior Principal	Isabel Maria Lopes Dias Lóio	F	1	8	7		4
DMET/UMCA	2	Assessor	Isabel Pacheco Sporth	F	1	7	6		3
DMET/UMCA	2	Técnico Sup 1ª classe (eqv.)	Gonçalo Nuno Branco Antunes Batista	M	3	7	4		1
DMET/UMCA	2	Técnico Sup 2ª classe (eqv.)	Elsa Maria Isqueiro Batista	F	3	7	4		1
DMET/UMCA	2	Técnico Sup 2ª classe (eqv.)	José Pedro Conceição	M	3	7	4		1
DMET/UMCA	3	Técnico Especialista	Lúis Ribeiro	M	1	6	8		4
DMET/UMCA	3	Técnico Especialista Principal	Maria Isabel Lança Vilhena de Mendonça Lobo	F	1	6	8		5
DMET/UMCA	3	Técnico de 2ª classe (eqv.)	Silvia Carreira Gentil	F	3	7	4		1
DMET/UMCA	4	Técnico Profissional Especialista Principal	Maria Manuela da Silva Patinha Braz Oliveira	F	1	4	7		5
DMET/UMCA	5	Assistente Administrativa Especialista	Maria de Fátima Francisco Peixoto Dias	F	1	4	6		3
DMET/UMCA	5	Assistente Administrativo Especialista	José Filipe Sousa Fernandes	M	1	5	7		3
DMET/UML	1	Director de Serviços	José Nuno Cartaxo Reis	M	1	7	10	4	7

Serviço	Grupo Prof.	CATEGORIA/CARGO	NOMES	SEXO	Sit. Prof.	Habilitação Literária	Estrutura Etária	Estrutura de Antiguidade no Cargo	Estrutura de Antiguidade na Carreira
DMET/UML	2	Assessor	Maria do Céu Lopes de Sousa Ferreira	F	1	9	6		1
DMET/UML	2	Técnico Superior Principal	Jorge Manuel Mendes Antunes	M	1	7	7		2
DMET/UML	3	Técnico Principal	Ana Maria dos Prazeres A. Camarate de Campos	F	1	6	7		3
DMET/UML	4	Técnico Profissional Principal	Joaquim Filipe Collaço Pinto Machado	M	1	5	6		3
DNOR	1	Director de Departamento	Carlos Henrique de Borges Tavares	M	1	7	10		7
DNOR	4	Técnico Profissional Especialista	Elsa Rebelo Felício Viegas	F	1	3	6		5
DNOR	4	Técnico Profissional Especialista Principal	Ana Maria Gomes da Silva Mendes Rebouço	F	1	5	8		6
DNOR/UPDN	1	Director de Unidade	Maria João de Vasconcelos Morais Coelho Graça	F	1	7	7	4	4
DNOR/UPDN	2	Técnico Superior de 1ª classe	Arlindo Joaquim Neto Antunes	M	1	7	7		1
DNOR/UPDN	4	Técnico Profissional Especialista Principal	Ana Paula Fernandes da Graça	F	1	5	6		4
DNOR/UPDN	4	Técnico Profissional Especialista	Maria Leonor Santinho Barata Franco	F	1	4	8		5
DNOR/UPDN	4	Técnico Profissional Especialista	Dorinda Maria Costa Inácio Serol	F	1	4	8		3
DNOR/UPDN	5	Assistente Administrativo Principal	Mário Raúl Derricha Camacho	M	1	4	10		2
DNOR/UDN	1	Director de Unidade	Henrique José Sequeira Martins	M	1	7	10	5	6
DNOR/UDN	2	Assessor Principal	Flormundo Agnelo M. da Assunção Godinho	M	1	7	11		5
DNOR/UDN	2	Assessor Principal	Maria Ermelinda de Mira Barros	F	1	7	9		5
DNOR/UDN	2	Assessor Principal	Maria João das Neves P. dos Santos Venceslau	F	1	7	9		6
DNOR/UDN	2	Tecnico Superior de 2ª classe	Maria Fernanda Cardoso Mota	F	1	7	9		1
DNOR/UDN	2	Técnico Superior de 2ª classe (eqv.)	Gonçalo Nuno C. de Almeida Madeira Ferreira	M	3	8	5		1
DNOR/UDN	4	Técnico Profissional Especialista Principal	Maria Madalena Néri de Brito dos Santos	F	1	4	7		4
DNOR/UDN	4	Técnico Profissional Especialista	Alexandra Maria Albuquerque da Silva Isidoro	F	1	5	5		3
DNOR/UDN	4	Técnico Profissional Especialista Principal	Maria Luisa dos Santos	F	1	2	10		3
DNOR/UDN	4	Técnico Profissional Especialista	Maria Velandina Guerreiro Correia dos Santos	F	1	2	9		3
TOTAL DE EFECTIVOS									93

MAPA DE FORMAÇÃO - 2008

Serviço	Grupo Prof.	CATEGORIA/CAR GO	SEX	NOME	Sit. Prof.	Area em que necessita Formação	Curso	Entidade Forma-dora	Local	Nº de Horas	Custo	Documento de Referência	Data
ADM	Dirigente	Presidente do Conselho Directivo	M	Jorge Marques dos Santos	CS	Gestão do tempo	"Gestão do tempo e de Prioridades"	Paradoxo Humano	IPQ	14	100,00 €	Não tem	18 e 19/12
						Gestão	"Third Business Roundtable with the Government of Portugal"	EIU	Lisboa	14	1.700,00 €	Prop. 2/2008 ADM de 2008-01-18	21 e 22/1
						Engenharia	5º Congresso Luso-Moçambicano de Engenharia		Maputo-Moçambique	21	750,00 €	Prop. Nº 4/2008 ADM de 2008-03-11	2 a 4/9
ADM	Dirigente	Vogal do Conselho Directivo	M	Duarte Figueira	CS	Gestão do tempo	"Gestão do tempo e de Prioridades"	Paradoxo Humano	IPQ	14	100,00 €	Não tem	18 e 19/12
ADM	Dirigente	Vogal do Conselho Directivo	F	Maria José Brito	CS	Gestão do tempo	"Gestão do tempo e de Prioridades"	Paradoxo Humano	IPQ	14	100,00 €	Não tem	18 e 19/12
						Metrologia	1º International Symposium RMO 2008 - "Metrology, Testing and Accreditation: Breaking the Trading Barrier"		Cruácia	30	470,00 €	Prop. Nº 17/2008 ADM de 2008-08-07	12 a 15/11
DAG	Dirigente	Dir. Departamento	M	Amadeu Silvestre	CS	Administração Pública	"Auto e Hetero Avaliação do Desempenho de Serviços da AP"	INA	Oeiras	28	300,00 €	Não tem	13 a 16/10
						Gestão do tempo	"Gestão do tempo e de Prioridades"	Paradoxo Humano	IPQ	14	100,00 €	Não tem	18 e 19/12
						Legislação Laboral	"Regime de Contrato de Trabalho em Funções Públicas"	ISCAD	Lisboa	7	120,00 €	Não tem	31/10
							"Os Novos Regimes de Vinculação, Carreiras e Remunerações dos Trabalhadores que Exercem Funções Públicas"	INA	Oeiras	8	100,00 €	Prop. 33/DAG de 2008-04-09	19/5
						Instrumentos de Gestão	Como Medir o Desempenho dos Departamentos de Sistemas de Informação	INA	Oeiras	18	240,00 €	Não tem	3 a 5/12
						Contratação Pública	O Novo Regime de Contratação Pública	INA	Oeiras	7	150,00 €	Prop. Nº 16/DAG de 2008-03-04	9/5
						SIADAP	A Avaliação dos serviços no SIADAP: Construção dos QUAR através do BSC	INA	Oeiras	14	200,00 €	Prop. Nº 1/DAG de 2008-01-15	7 e 8/2
DAG	Dirigente	Dir. Unidade	F	Ana Isabel Araújo	CS	Gestão do tempo	"Gestão do tempo e de Prioridades"	Paradoxo Humano	IPQ	14	100,00 €	Não tem	18 e 19/12
						Informática	Power Point	NHK	Almada	10	137,40 €	Prop. Nº 58/DAG/2008 de 2008-09-17	27/11 a 4/12

Serviço	Grupo Prof.	CATEGORIA/CAR GO	SEX	NOME	Sit. Prof.	Area em que necessita Formação	Curso	Entidade Forma-dora	Local	Nº de Horas	Custo	Documento de Referência	Data
DAG	Esp. Inf.	Esp. Inf. G3-N1	M	António Manuel Neves	Q	Informática	"Bases de dados ORACLE (SQL e PL/SQL)"	INA	Oeiras	60	500,00 €	Prop. Nº 15/DAG/AI de 2008-08-28	20 a 31/10
						Tratamento de Informação	"Recolha, Tratamento de Informação e Trabalho Colaborativo na Internet"	CNQF	Lisboa	35	0,00 €	Não tem	10 a 14/11
DAG	Téc. Sup.	Téc. Sup. 1ª	F	Clara Maria Nunes	Q	SIADAP	"A Articulação entre o BSC e o Novo SIADAP"	INA	Oeiras	14	200,00 €	Prop. Nº 2/RH de 2008-01-17	3 e 4/3
						Gestão do tempo	"Gestão do tempo e de Prioridades"	Paradoxo Humano	IPQ	14	100,00 €	Não tem	18 e 19/12
						Legislação Laboral	"Os Novos Regimes de Vinculação, Carreiras e Remunerações dos Trabalhadores que Exercem Funções Públicas"	INA	Oeiras	8	100,00 €	Prop. Nº 10/ARH de 2008-04-09	19/5
DAG	Téc. Prof.	Téc. Prof. Principal	F	Isabel Gomes	Q	Legislação Laboral	"Os Novos Regimes de Vinculação, Carreiras e Remunerações dos Trabalhadores que Exercem Funções Públicas"	SG-MEI	Lisboa	8	0,00 €	Não tem	27/5
DAG	Adminst	Chefe de Secção	F	Judite Antunes	Q	Financeira	Gestão e Execução Orçamental no PIDDAC	INA	Algés	21	275,00 €	Prop. Nº 58/DAG/2008 de 2008-09-17	19 a 21/11
DAG	Téc. Prof.	Téc. Prof. Esp.	F	Maria Elisabete Pilar	Q	Gestão do tempo	"Gestão do tempo e de Prioridades"	Paradoxo Humano	IPQ	14	100,00 €	Não tem	18 e 19/12
DAG	Adminst	Ass. Adm. Esp.	F	Maria Filomena Lourenço	Q	Financeira	Gestão de Tesouraria e Fundo de Maneio	INA	Algés	21	250,00 €	Prop. Nº 58/DAG/2008 de 2008-09-17	22 a 24/10
DAG	Adminst	Chefe de Secção	F	Maria Jorge Chagas	Q	Legislação Laboral	"Os Novos Regimes de Vinculação, Carreiras e Remunerações dos Trabalhadores que Exercem Funções Públicas"	SG-MEI	Lisboa	8	0,00 €	Não tem	27/5
DAG	Adminst	Ass. Adm. Esp.	F	Maria Teresa Simão	Q	Financeira	Contabilidade Pública	INA	Algés	35	300,00 €	Prop. Nº 58/DAG/2008 de 2008-09-17	17 a 21/11
DIDAE	Dirigente	Dir. Departamento	M	Ricardo Fernandes	Q	Gestão do tempo	"Gestão do tempo e de Prioridades"	Paradoxo Humano	IPQ	14	100,00 €	Não tem	18 e 19/12

Serviço	Grupo Prof.	CATEGORIA/CAR GO	SEX	NOME	Sit. Prof.	Area em que necessita Formação	Curso	Entidade Forma-dora	Local	Nº de Horas	Custo	Documento de Referência	Data	
DIDAE	Dirigente	Dir. Unidade	M	Júlio Soares	Q	Gestão do tempo	"Gestão do tempo e de Prioridades"	Paradoxo Humano	IPQ	14	100,00 €	Não tem	18 e 19/12	
						Administração Pública	"O QREN e a Modernização da Administração Pública"	INA	Oeiras	7	100,00 €	Prop. Nº 1/UEA de 2008-02-11	20/2	
DIDAE	Téc. Sup.	Assessor	F	Diana Lopes	Q	Informática	Fireworks	NHK	Lisboa	14	198,50 €	Prop. Nº 58/2008 de 2008-10-21	26/11 a 5/12	
							Flash	NHK	Lisboa	16	223,50 €	Prop. Nº 58/2008 de 2008-10-22	15 a 26/12	
DIDAE	Téc. Prof.	Téc. Prof. Esp. Princ.	F	Isabel Silva	Q	Informática	Acrobat 8	NHK	Lisboa	8	122,34 €	Prop. Nº 44/2008 de 2008-08-26	23 a 26/9	
							Power Point	NHK	Lisboa	10	106,87 €	Prop. Nº 44/2008 de 2008-08-25	2 a 8/9	
							Word Avançado	NHK	Almada	14	111,63 €	Prop. Nº 44/2008 de 2008-08-27	7 a 15/10	
DMET	Dirigente	Dir. Departamento	M	António Cruz	Q		Gestão do tempo	"Gestão do tempo e de Prioridades"	Paradoxo Humano	IPQ	14	100,00 €	Não tem	18 e 19/12
							Engenharia	5º Congresso Luso-Moçambicano de Engenharia		Maputo-Moçambique	21	625,00 €	Prop. 072/LCM 2008 de 2008-03-10	2 e 3/9
							Metrologia	Confª Africana de Metrologia		Tunísia	30	350,00 €	Prop. Nº LCM/124/08 de 2008-04-28	22 a 25/4
DMET	Dirigente	Dir. Unidade	M	Cartaxo Reis	Q		Gestão do tempo	"Gestão do tempo e de Prioridades"	Paradoxo Humano	IPQ	14	100,00 €	Não tem	18 e 19/12
DMET	Téc. Sup.	Téc. Sup. 2ª (eqv)	F	Elsa Batista	PS		Línguas Estrangeiras	"Inglês para Reuniões e Negociações"	INA	Oeiras	16	200,00 €	Prop. UMCA/221/2008 de 2008-09-12	16 e 17/10
							Metrologia	XXI Encontro Nacional da Sociedade Portuguesa de Química - "Química & Inovação"	SPQ	Porto	21	170,00 €	Prop. Nº UMCA/128/2008 de 2008-05-06	11 a 13/6
DMET	Téc. Sup.	Ass. Princ. (eqv)	F	Florabela Dias	PS		Qualidade	"Auditorias Ambientais"	Apemeta		28	575,00 €	Prop. UMCA/218/2008 de 2008-09-08	16,17,23 e 24/10
							Gestão do tempo	"Gestão do tempo e de Prioridades"	Paradoxo Humano	IPQ	14	100,00 €	Não tem	18 e 19/12

Serviço	Grupo Prof.	CATEGORIA/CAR GO	SEX	NOME	Sit. Prof.	Area em que necessita Formação	Curso	Entidade Forma-dora	Local	Nº de Horas	Custo	Documento de Referência	Data
DMET	Téc. Sup.	Assessor	F	Isabel Sphor	Q	Gestão do tempo	"Gestão do tempo e de Prioridades"	Paradoxo Humano	IPQ	14	100,00 €	Não tem	18 e 19/12
						Línguas Estrangeiras	Inglês para Relações Internacionais	INA	Algés	40	326,00 €	Prop. 117/UMCA/2008 de 2008-04-21	15/5 a 26/6
						Línguas Estrangeiras	Inglês para reuniões e negociações	INA	Algés	16	200,00 €	Prop. UMCA/224/2008 de 2008-09-12	16 e 17/10
DMET	Téc. Sup.	Téc. Sup. Principal	F	Maria do Céu Ferreira	Q	Metrologia	Confª AMCTM 2008	ENS Cachan University	Paris e Bruxelas	30	265,00 €	Prop. Nº 149/UMCA/2008 de 2008-05-20	25 a 25/6
						Línguas Estrangeiras	Inglês de Coversação	INA	Algés	60	325,00 €	Prop. 73/LCM 2008 de 2008-03-10	Início a 2008-04-09
DMET	Dirigente	Dir. Unidade	F	Maria Eduarda Filipe	Q	Gestão do tempo	"Gestão do tempo e de Prioridades"	Paradoxo Humano	IPQ	14	100,00 €	Não tem	18 e 19/12
						Liderança	"Liderança e Gestão de Equipas"	SG-MEI	Lisboa	35	170,00 €	Prop. LCM/068/08 de 2008-03-05	Início 13/3
						Metrologia	Confª AMCTM08	ENS Cachan University	Paris e Bruxelas	30	265,00 €	Prop. Nº 154/UMCA/2008 de 2008-06-04	23 a 26/6
DMET	Téc. Sup.	Assessor Principal	F	Maria Fernanda Saraiva	Q	Gestão do tempo	"Gestão do tempo e de Prioridades"	Paradoxo Humano	IPQ	14	100,00 €	Não tem	18 e 19/12
DMET	Téc. Sup.	Assessor	F	Maria Isabel Godinho	Q	Gestão do tempo	"Gestão do tempo e de Prioridades"	Paradoxo Humano	IPQ	14	100,00 €	Não tem	18 e 19/12
DMET	Técnica	Téc. Esp. Principal	F	Maria Isabel Lobo	Q	Metrologia	EURAMET 732 workshop: "Towards more accurate fixed points"	NPL	Teddington - Inglaterra	14	125,58 €	Prop. Nº UMCA/137/2008 de 2008-05-13	3 e 4/6
DMET	Téc. Sup.	Assessor Principal	F	Maria Regina Pais	Q	Informática	PowerPoint	NHK	Almada	10	137,27 €	Prop. 259/2008 de 2008-10-28	27/11 a 4/12
DMET	Téc. Sup.	Ass. Principal	F	Noélia Duarte	Q	Metrologia	21ª reunião anual do GT BTL da OCDE		Itália	30	1.625,00 €	Prop. Nº LCM-085/2008 de 2008-3-26	8 a 11/4
						Metrologia	3º Encontro da SPMet		Porto	7	130,00 €	Prop. Nº 242/UMCA/2008 de 2008-09-29	10/10
DMET	Téc. Sup.	Ass. Principal (eqv)	M	Olivier Pellegrino	PS	Metrologia	XXI Encontro Nacional da Sociedade Portuguesa de Química - "Química & Inovação"	SPQ	Porto	21	171,00 €	Prop. Nº UMCA/128/2008 de 2008-05-07	12 a 13/6

Serviço	Grupo Prof.	CATEGORIA/CAR GO	SEX	NOME	Sit. Prof.	Area em que necessita Formação	Curso	Entidade Forma-dora	Local	Nº de Horas	Custo	Documento de Referência	Data
DNOR	Dirigente	Dir. Departamento	M	Carlos Tavares	Q	Gestão do tempo	"Gestão do tempo e de Prioridades"	Paradoxo Humano	IPQ	14	100,00 €	Não tem	18 e 19/12
DNOR	Dirigente	Dir. Unidade	M	Sequeira Martins	Q	Gestão do tempo	"Gestão do tempo e de Prioridades"	Paradoxo Humano	IPQ	14	100,00 €	Não tem	18 e 19/12
DNOR	Dirigente	Dir. Unidade	F	Maria João Graça	Q	Gestão do tempo	"Gestão do tempo e de Prioridades"	Paradoxo Humano	IPQ	14	100,00 €	Não tem	18 e 19/12
						Marketing	Redação de Folhetos"	Global Estratégias	Lisboa	7	420,00 €	Prop. Nº 77 de 2008-09-22	4/11
DNOR	Téc. Prof	Téc. Prof. Esp. Princ.	F	Ana Mendes Rebouço	Q	Informática	ACCESS Avançado	NHK	Almada	10	152,74 €	Prop. Nº 62 de 2008-07-01	6 a 10/10
DNOR	Téc. Prof	Téc. Prof. Esp.	F	Maria Leonor Vieira	Q	Informática	EXCEL 2007	NHK	Almada	10	142,03 €	Prop. Nº 61 de 2008-07-01	15 a 21/7
NJURI	Téc. Sup.	Téc. Sup. 2ª (eqv)	F	Elsa Ferrão	PS	Direito	"Diploma de Especialização Jurídica na A.P. (DEJUR)	INA	Oeiras	125	1.500,00 €	Prop. Nº 1/2008 de 2008-01-07	11/2 a 7/5
VALOR TOTAL										1263	16.229,86 €		